

令和3年度  
(2021年度)

# 事業報告書



社会福祉法人豊島区社会福祉事業団



# 目 次

I 総括	
1. 概要	1
2. 組織図	2
3. 職員の配置状況	3
II 事務局	
1. 職員の採用・退職・雇用切替状況	4
2. 人材育成計画に基づく職員研修	7
3. 講師派遣状況	7
4. 理事会の開催状況	8
5. 評議員会の開催状況	9
6. 評議員選任・解任委員会の開催状況	9
7. 苦情解決第三者委員会の開催状況	9
8. 監査及び実地指導の状況	10
9. 苦情の受付状況	12
10. 事業団会議等の開催状況	13
11. 豊島区社会福祉事業団役員名簿	13
12. 豊島区社会福祉事業団評議員名簿	14
III 特別養護老人ホーム	
1. 管理運営部門	15
2. 生活支援部門	23
3. 介護予防部門	35
4. 加算取得状況	36
IV 高齢者在宅サービスセンター	
1. 管理運営部門	38
2. 在宅支援部門	46
3. 加算取得状況	56
V グループホーム	
1. 管理運営部門	57
2. 生活支援部門	59
VI 訪問介護ステーション	
1. 訪問介護ステーション（訪問介護）	63
2. 訪問介護ステーション（同行援護）	67
3. 職員の研修等	68

VII	地域包括支援センター	
1.	相談業務	69
2.	権利擁護業務	74
3.	介護予防ケアプラン作成業務	75
4.	地域包括支援ネットワークの構築	76
5.	アウトリーチ事業（見守り支援事業）	79
6.	介護予防普及啓発事業	82
7.	職員の研修等	83
VIII	居宅介護支援事業所	
1.	ケアプラン作成件数	84
2.	職員の研修等	85
IX	ケアハウス	
1.	管理運営部門	86
2.	生活支援部門	88
X	地域における公益的な取組	
1.	傾聴ボランティア事業	90
2.	第2層生活支援コーディネーター事業	90
3.	その他の取組	91
XI	その他の受託事業または補助事業	
1.	緊急ショートステイ事業	92
2.	総合事業基準緩和サービス従事者（家事援助スタッフ）育成研修	92
3.	生活支援お助け隊（訪問型サービスB事業）	92
XII	保育園	
1.	管理運営部門	93
2.	保育部門	106
XIII	新型コロナウイルス感染症への対応状況等について	
1.	法人内外の対応について	114
XIV	経営改善について	
1.	経営再建緊急対策について	117
2.	給与削減について	117
3.	業務改善について	117

# I 総括

## 1. 概要

令和3年度は、経営改善に向けて、本格的な人件費削減に取り組みました。

派遣スタッフの活用抑制、時間外勤務手当の枠配分による削減、定期昇給の一部見送りなどにより大きな成果を上げることができました。

一方、利用率は、コロナ感染の影響により厳しい状況が続いていましたが、本年1月以降は特養を中心に、徐々に持ち直しています。

これらの結果、令和3年度は、令和2年度に2億を超えていた赤字額を2千213万円（経常増減差額）まで縮減することができました。

本年3月、事業団の安定的かつ持続可能な経営構造の構築に向けて、4年度から7年度までの当面4か年にわたる経営再建の道筋を明確化しました。

まず、4年度は、黒字転換に向けて、介護職員処遇改善加算制度の特別事情届出制度を活用して、一定のルールの下に給与削減を実施し、人件費総額を低減させて基礎体力を回復させ、5年度以降の取り組みの基盤づくりをします。併せて5年度以降の給与削減・再分配の実施方法の具体的な検討、給料表の見直し、昇給、昇格、人事考課制度の見直しに加え、職員の勤務評価結果を給与等の処遇に確実に反映させるための新たな人事考課制度の構築に向けた検討を進めます。

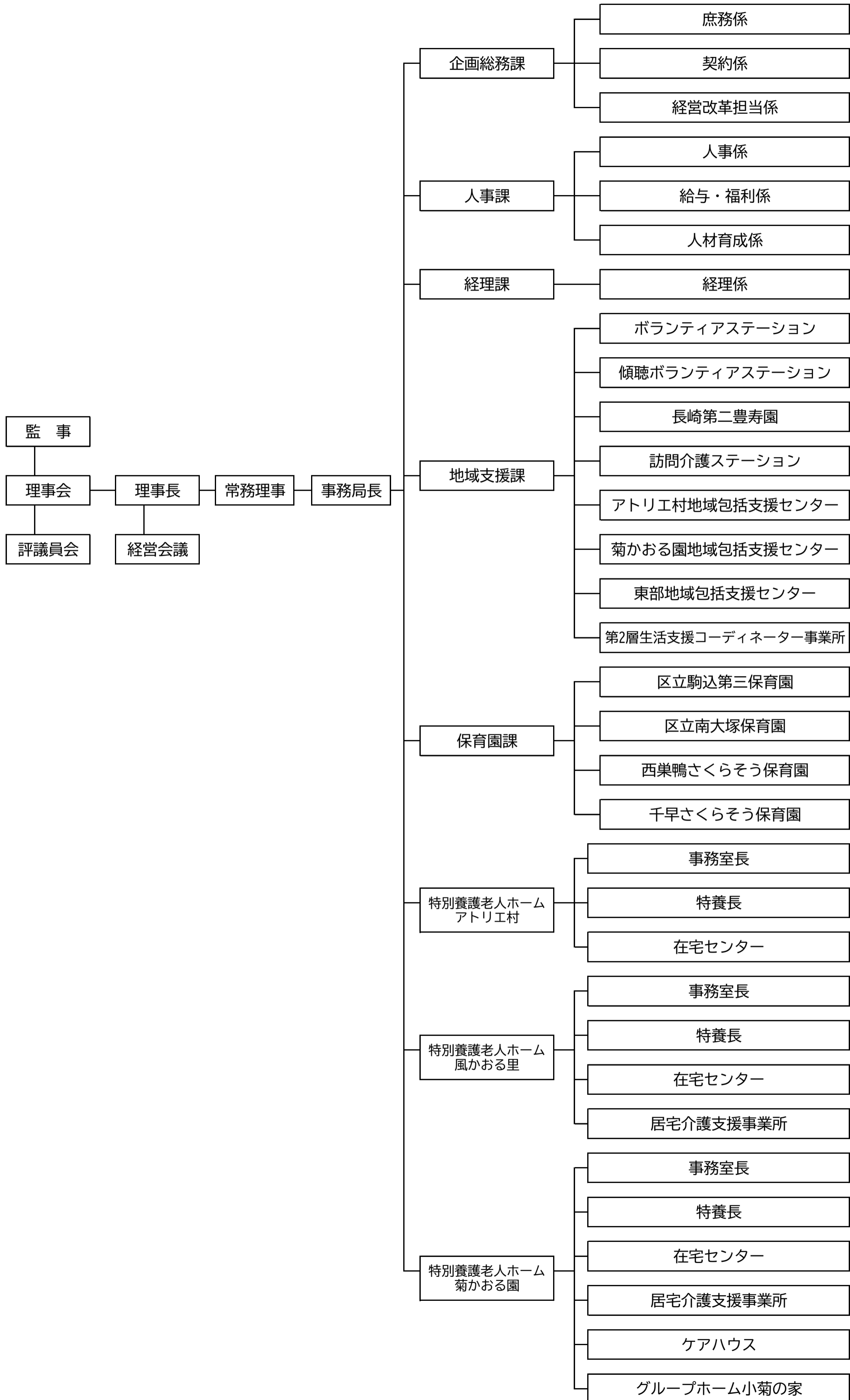
5年度から7年度は、高収入の職員の給与を削減し、その一部を原資として低収入の職員に再配分することにより、採用年の違いにより発生している収入格差を是正します。

さらに、現在行っている業務改善の検討をさらに進め、その結果を踏まえて、職員定数の見直しを行います。

事業団が経営体質を改善できるかどうかは、これからの4年間の経営改善策をしっかりと実行できるかどうかにかかっているといたっても過言ではありません。職員にとっては痛みを伴う厳しい内容となりますが、職員への説明責任を果たしつつ、全力で取り組んでまいります。

地域福祉の中核を担う事業団として、ご利用者やご家族、地域の方々の期待に応え続けていくために、利用者・家族・地域住民・行政・関係団体などと手を携え、職員一同一丸となって取り組んでまいります。

2. 組織図（令和4年3月31日現在）



### 3. 職員の配置状況

(単位：名)

所属 職種	事務局	アトリエ村	風かおる里	菊かおる園	長崎第二豊寿園	グループホーム 小菊の家	ステーション 訪問介護	保育園				地域包括支援センター			合計	
								駒込第三	南大塚	さくらそう 西栗鴨	さくらそう 千早	アトリエ村	東部	菊かおる園		
事務局長	1															1
課長・施設長	3	1	1	1												6 (0)
係長・園長・副園長・所長	7 (1)	2	3	3	1	1	1	2	2	1	1	1	1	1	1	27 (1)
事務員	5 (2)	1 (1)	1 (1)	2			(2)	(1)	(1)	1	1		(1)			11 (9)
社会福祉士												2	1	1		4 (0)
生活相談員		3	3	5	1											12 (0)
ケアワーカー		22 (31)	20 (21)	34 (37)	6 (5)	6 (11)	3 (3)									91 (108)
保健師・看護師 師・准看護師		6	4	5 (2)	1 (1)			1	1	1 (1)	1	1 (1)	1			22 (5)
保育士								17 (12)	16 (11)	23 (11)	4 (1)					60 (35)
機能訓練 指導員		2	1	4	1											8 (0)
栄養士 調理士		1	1	1	(3)											3 (3)
主任介護支援 専門員			1	1									1	1		4 (0)
介護支援 専門員			1	2								2 (2)	3	1 (2)		9 (4)
アウトリーチ 担当												1	2	2		5 (0)
ボランティア コーディネーター		(1)	(1)	(1)												0 (3)
用務員								(2)	(2)	(3)						0 (7)
宿直員				(2)												0 (2)
運転士	(1)	(6)	(3)	(8)	(3)											0 (21)
登録ヘルパー							(30)									0 (30)
特別建築 アドバイザー	(1)															0 (1)
第2層生活支援 コーディネーター	(1)															0 (1)
合計	16 (6)	38 (39)	36 (26)	58 (50)	10 (12)	7 (11)	4 (35)	20 (15)	19 (14)	26 (15)	7 (1)	7 (3)	9 (1)	6 (2)		263 (230)
参考(令和3年4 月1日現在)	14 (6)	40 (40)	39 (25)	58 (54)	10 (14)	8 (12)	4 (37)	24 (16)	20 (14)	27 (14)	7 (1)	8 (2)	9 (1)	8 (1)		276 (237)

【注】 ( ) 内は準職員・パート職員で外数を表す。

(令和4年4月1日現在)

区からの派遣職員 1名を含む。

## II 事務局

### 1. 職員の採用・退職・雇用切替状況

(単位:名)

採 用			
月	職 種	人 数	
		正規	準職員・パート
4月	ケアワーカー	3	2
	看 護 師	1	0
	保 育 士	2	0
	事 務 員	1	2
	介 助 員	0	1
	保 育 補 助	0	3
	第2層生活支援 コーディネーター	0	1
	運 転 士	0	1
5月			
6月	看 護 師	1	0
	介 助 員	0	5
	調 理 員	0	1
	登 録 ヘルパー	0	1
7月	看 護 師	1	0
	介 助 員	0	2
8月	ケアワーカー	1	2
	介 助 員	0	1
	保 育 補 助	0	1
9月	ケアワーカー	1	2
	運 転 士	0	1
合 計 (上半期)		11	26
前 年 度 (上半期)		16	22

退 職			
月	職 種	人 数	
		正規	準職員・パート
4月	ケアワーカー	0	1
	事 務 員	1	0
	介 助 員	0	1
	用 務 員	0	1
5月	ケアワーカー	0	1
	保 育 補 助	0	1
	運 転 士	0	1
6月	ケアワーカー	2	3
	看 護 師	1	0
	介 助 員	0	2
	運 転 士	0	1
7月	介 助 員	0	2
	運 転 士	0	1
8月	ケアワーカー	1	1
	看 護 師	1	0
	介 助 員	0	2
9月	ケアワーカー	0	1
	保 育 補 助	0	1
	用 務 員	0	1
合 計 (上半期)		6	21
前 年 度 (上半期)		8	12



(単位:名)

採 用			
月	職 種	人 数	
		正 規	準職員・パート
10月	ケアワーカー	1	3
	社会福祉士	1	0
	保育士	0	1
	事務員	1	0
	看護師	0	1
11月			
12月	保育補助	0	1
	事務員	0	1
1月	ケアワーカー	0	2
	運転士	0	1
2月	看護師	1	0
3月	ケアワーカー	1	0
	介 助 員	0	1
	運 転 士	0	2
	用 務 員	0	1
	第2層生活支援 コーディネーター	0	1
合 計 (年間)		16	41
前 年 度 (年間)		22	40

退 職			
月	職 種	人 数	
		正 規	準職員・パート
10月	介 助 員	0	1
	運 転 士	0	1
11月	ケアワーカー	0	1
	社会福祉士	1	0
	保育士	1	0
	介 助 員	0	1
12月	ケアワーカー	0	2
	介護支援専門員	1	0
	保育補助	0	1
1月	ケアワーカー	1	1
	看護師	1	0
	介 助 員	0	1
	運 転 士	0	2
	事 務 員	0	1
2月	ケアワーカー	1	0
	保育補助	0	1
3月	ケアワーカー	2	3
	生活相談員	1	0
	社会福祉士	1	0
	介護支援専門員	1	0
	保育士	6	0
	介 助 員	0	1
	保育補助	0	2
	運 転 士	0	2
	訪問介護員	0	1
	第2層生活支援 コーディネーター	0	1
登録ヘルパー	0	2	
合 計 (年間)		23	46
前 年 度 (年間)		23	70

(単位:名)

雇 用 切 替					
月	職 種	準職員 →正規	パート職員 →準職員	準職員 →パート職員	正規 →準職員・パート職員
4月	ケアワーカー	2	0	0	1
4月	保 育 士	1	0	0	3
4月	介護支援専門員	1	0	0	0
4月	事 務 員	1	0	0	0
4月	運 転 士	0	1	0	0
6月	社 会 福 祉 士	0	0	0	1
12月	ケアワーカー	0	0	0	1
3月	ケアワーカー	0	1	0	0
合 計		5	2	0	6

2. 人材育成計画に基づく職員研修

研修名	参加者数	内 容
実績なし		

3. 講師派遣状況

日 付	派 遣 先	内 容	備 考
8/17	東京医療保健大学 大学院看護学研究科	公衆衛生看護活動論Ⅱ 「データと住民ニーズに基づいた 保健師の組織づくり」	地域包括支援センター 保健師

#### 4. 理事会の開催状況

開催回数	開催年月日	出席者数	議 題 等
第1回	令和3年6月10日（木）	理事7名 監事2名	1. 議決事項 (1)第1号 令和2年度事業報告及び決算報告について (2)第2号 令和3年度定時評議員会の招集について (3)第3号 評議員候補者の推薦について 2. 報告事項 (1)第1号 理事長の専決処分について (2)第2号 経営改善の取組みについて
第2回	令和3年6月28日（月）	理事7名 監事2名	1. 議決事項 (1)第4号 理事長の選定について (2)第5号 常務理事の選定について (3)第6号 認知症対応型通所介護 高齢者在宅サービスセンター風かおる里 運営規程の一部改正について 2. 報告事項 (1) 第3号 理事長の専決処分について
第3回	令和3年12月7日（火）	理事7名 監事1名	1. 議決事項 (1)第7号 令和3年度上半期事業報告及び決算報告について (2)第8号 評議員選任・解任委員の選任について (3)第9号 令和3年度第2回評議員会の招集について 2. 報告事項 (1)第4号 経営改善の取組みについて (2)第5号 令和3年度理事長及び常務理事の職務執行状況について (3)第6号 理事長の専決処分について
第4回	令和4年3月15日（火）	理事5名 監事2名	1. 議決事項 (1)第10号 令和3年度補正予算（第1号）について (2)第11号 令和4年度事業計画及び収支予算について (3)第12号 令和3年度第3回評議員会の招集について (4)第13号 役員等賠償責任保険契約の締結について (5)第14号 風かおる里大規模改修工事の設計委託について (6)第15号 事案の決定等に関する規程の一部改正について (7)第16号 職員給与規程の一部改正について (8)第17号 経理規程の一部改正について (9)第18号 西巣鴨さくらそう保育園の定員変更について (10)第19号 西巣鴨さくらそう保育園及び区立園2園の運営規程の全部改正について 2. 報告事項 (1)第7号 経営改善の取組みについて (2)第8号 令和3年度理事長及び常務理事の職務執行状況について (3)第9号 理事長の専決処分について

## 5. 評議員会の開催状況

開催回数	開催年月日	出席者数	議 題 等
第1回	令和3年6月25日（金）	評議員10名 監事2名	1. 議決事項 (1)第1号 令和2年度事業報告及び決算報告について (2)第2号 理事の選任について (3)第3号 監事の選任について 2. 報告事項 (1)第1号 経営改善の取組みについて
第2回	令和3年12月17日（金）	評議員11名 監事2名	1. 報告事項 (1)第2号 令和3年度上半期事業報告及び決算報告について (2)第3号 経営改善の取組みについて (3)第4号 理事会の運営に関する規程等の一部改正について
第3回	令和4年3月29日（火）	評議員9名 監事1名	1. 報告事項 (1)第5号 令和4年度事業計画及び収支予算について (2)第6号 役員等賠償責任保険契約の締結について (3)第7号 風かおる里大規模改修工事の設計委託について (4)第8号 事案の決定等に関する規程の一部改正について (5)第9号 正規職員給与規程の一部改正について (6)第10号 経理規程の一部改正について (7)第11号 西巣鴨さくらそう保育園の定員変更について (8)第12号 西巣鴨さくらそう保育園及び区立園2園の運営規程の全部改正について (9)第13号 経営改善の取組みについて

## 6. 評議員選任・解任委員会の開催状況

開催回数	開催年月日	出席者数	議 題 等
第1回	令和3年6月10日(木)	委員3名 職員4名	(1)評議員の選任について

## 7. 苦情解決第三者委員会の開催状況

開催回数	開催年月日	出席者数	議 題 等
第1回	令和3年7月27日（火）	委員2名 職員9名	(1)令和2年度事業概要について (2)令和2年度の各事例について
第2回	令和4年3月18日（火）	委員2名 職員9名	(1)令和3年度の各事例について

## 8. 監査及び実地指導の状況

### (1) 令和2年度決算監査

開催年月日	出席者	監査事項	監査結果報告
令和3年6月8日（火）	1. 監査人 監事 2名  2. 立会人 理事長 事務局長 企画総務課長 人事課長 経理課長 アトリ工村施設長 風かおる里施設長 菊かおる園施設長 経理係長 庶務係長	1. 令和2年度事業報告 2. 令和2年度収支状況報告 3. 令和2年度財産状況報告	1. 事業報告等の監査結果 (1) 事業報告は、法令及び定款に従い、法人の状況を正しく示しているものと認める。 (2) 理事の職務の遂行に関する不正の行為又は法令若しくは定款に違反する重大な事実は認められない。 2. 計算関係書類（計算書類及びその附属明細書）及び財産目録の監査結果 計算関係書類（計算書類及びその附属明細書）及び財産目録については法人の財産、収支及び純資産の増減の状況を全ての重要な点において適正に表示しているものと認める。

### (2) 令和3年度上半期決算監査

開催年月日	出席者	監査事項	監査結果報告
令和3年11月18日（火）	1. 監査人 監事 2名  2. 立会人 理事長 事務局長 企画総務課長 人事課長 経理課長 アトリ工村施設長 風かおる里施設長 菊かおる園施設長 経理係長 庶務係長 契約係長 給与・福利係長 経理係事務3名	1. 令和3年度上半期事業報告 2. 令和3年度上半期収支状況報告 3. 令和3年度上半期財産状況報告	1. 事業報告等の監査結果 (1) 事業報告は、法令及び定款に従い、法人の状況を正しく示しているものと認める。 (2) 理事の職務の遂行に関する不正の行為又は法令若しくは定款に違反する重大な事実は認められない。 2. 計算関係書類（計算書類及びその附属明細書）及び財産目録の監査結果 計算関係書類（計算書類及びその附属明細書）及び財産目録については法人の財産、収支及び純資産の増減の状況を全ての重要な点において適正に表示しているものと認める。

(2) 豊島区実地検査

開催年月日	出席者	実地検査事項	検査結果報告
令和3年7月28日（水） 西巣鴨さくらそう保育園	1. 検査員 主事 3名 保育指導監査会計専門員1名  2. 立会人 保育園課長 契約係長 人事係長 経理係長	1 運営管理に関する書類 2 保育内容に関する書類 3 事業計画書および予算書 4 事業報告書および決算書 5 会計経理に関する書類 6 各種登記、許認可、協議及び届出等関係書類 7 その他参考となる書類（諸規定等）	令和3年8月3日 保育士と無資格者の2名で保育をしている時間帯がある。令和3年5月1・8・15・22・29日の朝 令和3年9月3日 改善状況報告書提出

## (3) 東京都実地検査

実施年月日	出席者	指導項目	検査結果報告
実績なし			

## (4) 豊島区指導検査 (法人)

実施年月日	出席者	検査項目	検査結果報告
実績なし			

## (5) 高齢者総合相談センター及びアウトリーチ事業契約履行検査並びに指定介護予防事業所実地指導

実施年月日	出席者	検査事項	検査結果報告
令和3年11月15日(月) 菊かおる園高齢者総合相談センター	1. 監査員 豊島区高齢者福祉課8名 2. 出席者 地域支援課長・所長・主任2名・プランナー2名・見守り支援担当	1. 地域包括支援センター及びアウトリーチ事業に係る契約履行の検査 履行確認チェックシートに基づき実施(履行確認シートに沿ったヒアリング、職員管理・執務室内の管理状況確認) 2. 指定介護予防支援事業所に係る実地指導 自己点検表に基づき実施(請求事務、ケアマネジメント業務等の検査)	指摘事項なし
令和3年11月26日(金) アトリエ村高齢者総合相談センター	1. 監査員 豊島区高齢者福祉課9名 2. 出席者 地域支援課長・所長・見守り支援事業担当1名	1. 地域包括支援センター及びアウトリーチ事業に係る契約履行の検査 ・履行確認チェックシートに基づき実施 (職員配置・事業報告・執務室管理・個人情報保護や情報セキュリティ研修、個別会議・地区懇談会開催状況、マニュアル類、創意工夫点等) 2. 指定介護予防支援事業所に係る実地指導 ・事前提出書類等をもとに実施	指摘事項なし
令和3年11月30日(火) 東部高齢者総合相談センター	1. 監査員 豊島区高齢者福祉課8名 2. 出席者 地域支援課長・所長・主任2名・プランナー2名・見守り支援担当2名	1. 地域包括支援センター及びアウトリーチ事業に係る監査・監督 「履行確認(監査員)チェックシート」を基にヒアリング、及び目視による検査(出勤簿・キャビネットの施錠・相談スペース等の確認)を実施。 2. 指定介護予防支援事業所に係る実地指導 指定介護予防支援事業所自己点検表を基にヒアリング及び目視(相談台帳等の書類)検査を実施。	指摘事項なし

## (6) その他の豊島区事業運営委託に係る契約履行の検査

実施年月日	出席者	検査事項	検査結果報告
実績なし			

## 9. 苦情の受付状況

区分	特別養護老人ホーム	ショートステイ	高齢者在宅サービスセンター	グループホーム	訪問介護ステーション	地域包括支援センター	居宅介護支援事業所	ケアハウス	保育園	計
職員対応	1	1	3	0	0	0	0	0	0	5
ケア・保育に関わること	0	1	0	0	0	0	0	0	0	1
個人の嗜好・選択に関わること	0	0	0	0	0	0	0	0	0	0
運営に関わること	0	0	0	0	0	0	0	0	0	0
食事に関すること	0	0	0	0	0	0	0	0	0	0
入浴に関すること	0	0	0	0	0	0	0	0	0	0
その他	0	0	0	0	0	0	0	0	1	1
計	1	2	3	0	0	0	0	0	1	7



10. 事業団会議等の開催状況

会 議 名	開催回数
経 営 会 議	25

部 会 名	開催回数	部 会 名	開催回数
特 養 部 会 (小部会の開催除く)	3	保 育 園 部 会	1
デ イ 部 会 (小部会の開催除く)	11	事 務 部 会	8
包 括 部 会	2	リ ハ ビ リ 部 会	5
居 宅 部 会	6		

ミーティング	開催回数	ミーティング	開催回数
危機管理ミーティング	0	不適切ケア防止 ミーティング	3
人材育成ミーティング	0	感染症対策ミーティング	1

その他会議	開催回数	その他会議	開催回数
業務改善PT	13	コアメンバー会議	5

11. 豊島区社会福祉事業団役員名簿

【理事 8名】

(令和4年3月31日現在)

役 職 名	氏 名	摘 要
理 事 長	横 田 勇	豊島区社会福祉事業団理事
常務理事	佐 野 功	豊島区社会福祉事業団理事(事務局長)
理 事	石 井 宏	豊島区医師会元副会長
理 事	高 草 木 章	豊島区歯科医師会会長
理 事	外 山 克己	豊島区町会連合会副会長
理 事	寺 田 晃弘	豊島区民生委員児童委員協議会会長
理 事	坪 内 榮一	豊島健康診査センター前事務局長
理 事	安 部 英助	特別養護老人ホーム菊かおる園施設長

【監事 2名】

(令和4年3月31日現在)

役 職 名	氏 名	摘 要
監 事	二 重 作 誠一郎	東京税理士会豊島支部相談役
監 事	齊 藤 忠晴	東京都鍼灸師会事務局長

## 12. 豊島区社会福祉事業団評議員名簿

【評議員 12名】

(令和4年3月31日現在)

役職名	氏名	摘要
評議員	村上 宇一	豊島区議会議員
評議員	西山 陽介	豊島区議会議員
評議員	永野 裕子	豊島区議会議員
評議員	宮崎 牧子	大正大学社会共生学部社会福祉学科教授
評議員	近藤 忠憲	東京税理士会豊島支部顧問
評議員	武居 裕子	社会福祉法人若草保育園理事長
評議員	森永 鈴江	東京商工会議所豊島支部サービス分科会副会長
評議員	田中 英治	豊島区町会連合会副会長
評議員	武藤 節子	池袋西地区民生委員児童委員協議会会長
評議員	竹野 康二	豊島区高齢者クラブ連合会副会長
評議員	東 三千代	特定非営利法人いきがい安心ジョイフル結の会代表理事
評議員	田中 真理子	豊島区保健福祉部長

### Ⅲ 特別養護老人ホーム

#### 1. 管理運営部門

(1) 利用者の受入れ業務

①利用者の入所・退所状況

【現員】（令和4年3月31日現在）

区分	定員	自宅から	病院から	特養・老健・有料ホーム等から	計	前年度
アトリ工村	80	34	1	44	79	80
風かおる里	66	29	7	29	65	64
菊かおる園	90	36	22	32	90	89
計	236	99	30	105	234	233

【入所状況】

区分	自宅から	病院から	特養・老健・有料ホーム等から	計	前年度
アトリ工村	7	2	4	13	16
風かおる里	9	3	6	18	16
菊かおる園	13	3	7	23	30
計	29	8	17	54	62

【退所状況】

区分	入院	死亡	その他	計	前年度
アトリ工村	8	6	0	14	15
風かおる里	5	12	0	17	18
菊かおる園	12	9	1	22	30
計	25	27	1	53	63

※退所状況（入院）概ね3ヶ月以内に退院出来なかった場合、または喀痰吸引や点滴等の医療的ケアが常時必要となったため、特養に戻ることが困難となったケース等  
（その他）本人・家族の希望や事情により、有料老人ホームや介護老人保健施設等へ転所したケース

② 利用者の年齢構成

年齢	アトリ工村				風かおる里				菊かおる園			
	男	女	計	備考	男	女	計	備考	男	女	計	備考
64歳以下	0	0	0	60歳代	0	0	0	60歳代	0	0	0	60歳代
65～69	0	0	0	0.0%	0	2	2	3.1%	1	0	1	1.1%
70～74	0	0	0	70歳代	0	3	3	70歳代	1	2	3	70歳代
75～79	3	3	6	7.6%	2	1	3	9.2%	3	6	9	13.3%
80～84	3	12	15	80歳代	3	8	11	80歳代	5	12	17	80歳代
85～89	3	15	18	41.8%	1	13	14	38.5%	4	21	25	46.7%
90～94	0	21	21	90歳以上	0	16	16	90歳以上	4	16	20	90歳以上
95歳以上	1	18	19	50.6%	0	16	16	49.2%	0	15	15	38.9%
計	10	69	79		6	59	65		18	72	90	
男女比	12.7%	87.3%	100%		9.2%	90.8%	100%		20.0%	80.0%	100%	
平均年齢	84.1	90.4	89.6		81.1	89.1	88.4		83.8	88.8	87.8	
最低年齢	76				66				69			
最高年齢	103				102				101			

③ 利用状況

区 分	定 員	延べ利用 者数	1日平均	利 用 率	
				4年3月末	前年度
アトリ工村	80	27,939	76.5	95.7%	94.9%
風かおる里	66	22,762	62.4	94.5%	93.6%
菊かおる園	90	30,832	84.5	93.9%	94.6%
計	236	81,533	223.4	94.7%	94.4%

④ 利用者の要介護度状況（令和4年3月31日現在）

区 分	要 介 護					計	平均要介護度	
	1	2	3	4	5		4年3月末	前年度
アトリ工村	1	4	19	26	29	79	4.0	3.9
風かおる里	0	4	14	25	22	65	4.0	3.9
菊かおる園	1	2	14	40	33	90	4.1	4.0
計	2	10	47	91	84	234	4.0	3.9

⑤ 利用者の身体障害者手帳所持状況

種類	等 級	アトリ工村			風かおる里			菊かおる園			計		
		男	女	計	男	女	計	男	女	計	男	女	計
視覚	2級以上	0	0	0	0	0	0	1	1	2	1	1	2
	3級以下	0	0	0	0	1	1	0	0	0	0	1	1
肢体	2級以上	0	3	3	0	3	3	0	1	1	0	7	7
	3級以下	0	2	2	0	2	2	2	4	6	2	8	10
聴覚	2級以上	0	0	0	0	0	0	0	0	0	0	0	0
	3級以下	0	1	1	0	1	1	0	1	1	0	3	3
その他	2級以上	0	0	0	0	2	2	0	1	1	0	3	3
	3級以下	0	0	0	0	0	0	0	1	1	0	1	1
計		0	6	6	0	9	9	3	9	12	3	24	27

⑥ 事故の発生状況（医療機関を受診したケース）

区 分	アトリエ村			風かおる里			菊かおる園			計			前年度
	骨折	負傷	計	骨折	負傷	計	骨折	負傷	計	骨折	負傷	計	
転 倒	4	2	6	6	1	7	3	3	6	13	6	19	24
転 落	0	5	5	0	1	1	1	1	2	1	7	8	5
※そ の 他	1	2	3	6	9	15	7	5	12	14	16	30	20
計	5	9	14	12	11	23	11	9	20	28	29	57	49
前年度	3	6	9	11	9	20	11	9	20	25	24	49	

※「その他」の主な内容

アトリエ村	風かおる里	菊かおる園
<p>&lt;骨折&gt; ①排泄介助の際に便失禁あり。脱衣する際に左脇腹に10cm×6cmほどの皮下出血を発生する。レントゲン検査の結果、左第10肋骨骨折と診断される。</p> <p>&lt;負傷&gt; ①機械浴（チェア型ミスト浴）入浴後、浴槽から出る際に浴槽の横についているスプリンクラーヘッドに右上腕が当たり10cm×5cm程の皮膚剥離、出血。 ②臥床するため食堂で21時に声掛けし、居室に職員が誘導。居室前で左手甲が裂傷し出血しているところを発生。</p>	<p>&lt;骨折&gt; ①指に腫れ、内出血を発生。右手指が骨折していた。 ②内出血があり受診したところ、右手第3指が骨折していた。 ③皮下出血、腫れ、痛みがあり受診したところ、左手第一指骨折。 ④皮下出血を発生。右手第4指、5指骨折と診断。 ⑤右手甲、手首に腫れがあり受診したところ、手首骨折の診断。 ⑥皮下出血、痛みがあり受診したところ、左手第一指骨折を診断。</p> <p>&lt;負傷&gt; ①浴室で浮いているのを発生。病院で死亡確認。 ②自食していたがむせこみ、SAT低下。救急搬送中に嘔吐。誤嚥による肺炎あり。 ③こめかみに皮下出血、腫れを発生。 ④痒みがあり診察を受けたところ、疥癬との診断。 ⑤9cmの皮膚剥離を発生。施設で処置を行ったが、その後、悪化がみられ受診。 ⑥靴下を脱いだ際に皮下出血と腫れ、やや熱感あり。骨折はなく、打撲と診断。 ⑦内服薬を確認したところ、ビタミン剤が倍量でセットされていた。発生までの4日間、倍量で服薬していた。 ⑧バルーン抜去。出血などなし。 ⑨バルーン抜去。亀頭部より出血。</p>	<p>&lt;骨折&gt; ①右大腿骨遠位端骨折の診断。右脚が麻痺・脱力しているため、体位変換時等に負荷がかかった。 ②左橈骨骨折の診断。自分でサイドレールにぶつかったか、排泄交換等に負荷がかかった。 ③左大腿骨頸部骨折の診断。トイレ誘導時、または車椅子からベッドへ移る際に負荷がかかった。 ④左手第4指基節骨折の診断。トイレ誘導時に負荷がかかった可能性。または日頃から多動のため手を打ち付けたりひねった。 ⑤左蜂窩織炎と診断され入院したが、退院時「インプラント部で骨折しているよう、術後感染で骨の脆弱化の結果の骨折が考えられる」との情報あり。 ⑥左大腿部頸部骨折。ポータブルトイレを使用しており、勢いよく座り込んだ際に衝撃が加わった可能性が高い。 ⑦右上腕骨大結節骨折。上腕を開いた際に内側へ何らかの力が加わったことで骨折した可能性が高い。</p> <p>&lt;負傷&gt; ①新規入所者が同居家族の薬を誤って持参、確認不足で看護師がそのまま与薬。ビタミンと葉酸を補う薬であったため、水分を多く摂り様子観察とした。 ②右脇腹に20cm×5cmの皮下出血を発生。移乗介助時に圧迫した可能性が高い。 ③左前頭部に皮下出血を発生。サイドレール等にぶつかった可能性が高い。 ④右眉尻付近2～3cm裂傷を発生。ベッドから移る際に前の壁にぶつかった可能性が高い。 ⑤おやつ介助時に顔面蒼白、チアノーゼありタッピング行い多量に嘔吐。食事提供方法が状態に合っていなかった可能性あり。</p>

(2) 職員の研修等

職員の研修等参加状況(合計)

主催別	回数	参加延人数								前年度
		施設長	事務員	生活相談員	ケアワーカー	看護師	栄養士	その他	総数	
職場内研修※	43	14	11	14	450	27	6	30	552	306
職場外研修	東京都	4	1	0	2	2	0	0	5	3
	豊島区	2	2	0	0	0	0	0	2	14
	東社協	22	3	0	6	21	0	3	39	6
	その他	10	0	0	1	26	0	3	32	11
計	81	20	11	23	499	27	12	38	630	340
前年度	45	12	1	17	260	18	11	21	340	

※施設内研修の実績のみ。

人材育成計画に基づく職員研修及び各部会が実施する研修は除く。

(ただし、今回はいずれも実績なし)

## (3) 会議の開催状況（併設事業を含む）

施設名	会議名	開催回数	事業別区分
アトリエ村	代表者会議	24	特・在・包
	衛生委員会（医療的ケア委員会を兼ねる）	12	特・在・包
	防災管理委員会	3	特・在・包
	リスクマネジメント委員会	10	特・在
	苦情解決委員会	22	特・在
	ボランティア委員会	4	特・在
	身体的拘束適正化検討委員会	4	特
	特養会議	22	特
	サービス担当者会議	24	特
	食事委員会（食中毒対策委員会も兼ねる）	7	特・在
	在宅職員会議	2	在
	高齢者総合相談センター（地域包括）会議	0	在・包
	敬老会実行委員会	2	特
	主任・サブリーダー会議	11	特
	サービスマナー向上委員会	4	特・在・包
	褥瘡予防・排泄委員会	6	特・在
	在宅ドライバー会議	1	在
	感染症対策委員会	12	特・在
	ショートステイ会議	22	特
	虐待防止検討委員会	4	特・在・包
風かおる里	代表者会議	25	特・在・居
	衛生委員会（医療的ケア委員会を兼ねる）	12	特・在・居
	感染症対策委員会	22	特・在・居
	防災管理委員会	10	特・在・居
	食事委員会（食中毒対策委員会も兼ねる）	12	特・在・居
	ボランティア委員会	0	特・在・居
	特養会議	11	特
	褥瘡予防委員会	11	特
	リスクマネジメント委員会	12	特・在・居
	苦情解決委員会	6	特・在・居
	身体的拘束適正化検討委員会	12	特・在
	サービス担当者会議	15	特
	ショートステイ会議	11	特
	主任・サブリーダー会議	0	特
	サービスマナー向上委員会	12	特・在・居
	在宅職員会議	5	在
	納涼祭実行委員会	0	特
	敬老会実行委員会	1	特
	排泄委員会	12	特
	居宅会議	48	居
	虐待防止検討委員会	4	特・在・居・長二

施設名	会議名	開催回数	事業別区分
菊かおる園	代表者会議	24	特・在・ケ・居・グ
	衛生委員会（医療的ケア委員会を兼ねる）	12	特・在・ケ・グ
	感染症対策委員会	12	特・在・ケ・グ
	防災管理委員会	8	特・在・ケ・グ・包
	リスクマネジメント委員会	12	特・在・ケ・グ
	苦情解決委員会	1	特・在・ケ・居・グ
	ボランティア委員会（地域交流プロジェクト委員会を兼ねる）	11（書面開催）	特・在・ケ・グ・包
	身体的拘束適正化検討委員会	5	特・在・ケ・グ
	特養会議	8	特
	サービス担当者会議	24	特
	食事委員会（食中毒対策委員会を兼ねる）	10	特・在・ケ
	敬老会実行委員会	1	特
	サービスマナー向上委員会	6	特・在・グ
	褥瘡予防委員会	12	特・在
	排泄委員会	12	特・在
	ケアハウス委員会	8	ケ
	リーダー会議	14	特
	ケアカンファレンス（在宅）	0	在
	在宅職員会議	6	在
	居宅会議	43	居
虐待防止検討委員会	4	特・在・ケ・居・グ・包・東部包・訪	

※ 事業区分の「特」は特別養護老人ホーム、「在」は高齢者在宅サービスセンター、「ケ」はケアハウス、「包」は地域包括支援センター、「居」は居宅介護支援事業所、「グ」はグループホーム、「訪」は訪問介護ステーションを示す。



(4) 消防訓練等の実施状況  
[アトリエ村]

実施月日	参加人数			訓練項目	想定	事業別区分
	職員	利用者	その他			
4/28	5	0	0	夜間の応援訓練（他施設の場所の確認含む）	夜	特
6/21	15	42	0	祝日昼間地震及び火災想定訓練 （地震発生・通報連絡・館内放送訓練・初期消火訓練）	昼	在
6/30	2	0	0	自衛消防技術教育講習 （コロナ感染症で緊急事態宣言が出されていたため実施が翌月となった）（5月分）		特
7/19	4	0	2	消火器・消火補助散水栓・防災機器取扱訓練		特・在
8/25	10	0	0	非常食の試食 消防署の自衛消防訓練映像の鑑賞		特
9/22	6	0	0	夜間想定訓練（夜間実施19時から） （通報連絡・館内放送訓練・初期消火訓練）	夜	特
10/19	15	38	0	祝日昼間地震及び火災想定訓練 （地震発生・通報連絡・館内放送訓練・初期消火訓練）	昼	在
11/10	35	0	0	地震の初動5分	昼	特・在
12/22	4	0	0	夜間想定訓練 （通報連絡・館内放送訓練・初期消火訓練）	夜	特・在
1/20	1	0	0	ゆたか苑にてAEDの使い方及び炊き出し訓練	昼	特
2/16	14	40	0	祝日昼間地震及び火災想定訓練 （地震発生・通報連絡・館内放送訓練・初期消火訓練）	昼	在
3/23	7	0	8	合同消防訓練（アトリエ村）	夜	特

[風かおる里]

実施月日	参加人数			訓練項目	想定	事業別区分
	職員	利用者	その他			
4/3	7	0	0	消防用設備等点検（各フロア ヘルメット等の確認）		特・在・居
4/9	5	10	0	地震訓練（地震による火災発生・通報・避難訓練）	昼	在
5/26	4	0	0	施設内避難経路点検		特・在
6/3	4	0	0	消防用設備点検（各フロア 非常持出袋の確認）		特・在
6/14	5	9	0	火災訓練（火災発生・通報・避難訓練）	昼	在
7/23	6	6	0	地震訓練（地震による火災発生・通報・避難訓練）	昼	在
7/30	7	0	0	自衛消防訓練（インターネットを使用した訓練）		特・在・居
8/4	8	0	0	消防設備点検（業者による消防設備点検に合わせ設備の説明を受ける）		特・在・居
8/14	6	9	0	地震訓練（地震による火災発生・通報・避難訓練）	昼	在
9/1	7	0	0	消防用設備点検（各フロア 非常持出袋の確認）		特・在・居
9/11	6	8	0	水害訓練（水害による停電・上階への避難連絡）	昼	在
10/6	7	0	0	水害訓練（水害による停電・上階への避難連絡）	昼	特・在・居
11/4	7	0	0	防災訓練（電子学習室を使つての訓練）		特・在・居
12/1	7	0	0	防災物品点検（ご利用者防災頭巾の確認）		特・在
1/11	9	6	0	火災訓練（火災発生・通報・避難訓練）	昼	在
1/26	20	30	0	地震訓練（通報・避難訓練）	昼	特・在
3/11	5	7	0	火災訓練（火災発生・通報・避難訓練）	昼	在
3/23	4	0	0	合同消防訓練（アトリエ村）	夜	特
3/28	22	30	0	地震訓練（通報・避難訓練）	昼	特・在

[菊かおる園]

実施月日	参加人数			訓練項目	想定	事業別区分
	職員	利用者	その他			
4/21	12	0	1	消防設備の取扱説明	昼・夜	特・在・ケ
5/19	7	92	0	火災・地震訓練（通報・避難）	夜	特・ケ
6/22	9	59	0	地震訓練（通報・避難）	昼	在・ケ
7/21	5	0	0	防災受信盤および非常放送設備の取り扱い説明	昼・夜	特・在・ケ
10/21	8	92	0	火災・地震訓練（通報・避難）	夜	特・ケ
1/19	5	0	0	消防設備の取扱説明	昼・夜	特・在・ケ
2/16	3	0	0	不審者対応マニュアル統一意見交換	昼・夜	特・在・ケ
3/16	16	42	0	地震訓練（通報・避難）	昼	在

※8/30に予定していた普通救命講習及び9/15に予定していた地震訓練については、新型コロナウイルス感染症発生のため中止。

※11月・12月の訓練については、新型コロナウイルス感染症発生のため中止。

## 2. 生活支援部門

### (1) 利用者の介助状況

#### ① 食事介助

区 分	アトリエ村			風かおる里			菊かおる園			計			前年度
	男	女	計	男	女	計	男	女	計	男	女	計	
自 立	8	44	52	3	8	11	12	32	44	23	84	107	123
一 部 介 助	1	8	9	3	38	41	3	21	24	7	67	74	63
全 部 介 助	1	17	18	0	13	13	3	19	22	4	49	53	47
計	10	69	79	6	59	65	18	72	90	34	200	234	233

#### ② 排泄介助

区 分	アトリエ村			風かおる里			菊かおる園			計			前年度
	男	女	計	男	女	計	男	女	計	男	女	計	
トイレ・自立	1	8	9	0	7	7	0	2	2	1	17	18	21
トイレ・介助	1	9	10	2	11	13	4	12	16	7	32	39	44
トイレ・ポータブル トイレ併用	0	1	1	1	1	2	0	1	1	1	3	4	4
おむつ・トイレ併用	6	17	23	2	11	13	6	20	26	14	48	62	57
お む つ	2	33	35	0	27	27	6	34	40	8	94	102	104
カ テ ー テ ル	0	1	1	1	2	3	2	3	5	3	6	9	3
計	10	69	79	6	59	65	18	72	90	34	200	234	233

#### ③ 入浴介助

区 分	アトリエ村			風かおる里			菊かおる園			計			前年度
	男	女	計	男	女	計	男	女	計	男	女	計	
一般浴	自 立	0	0	0	0	0	0	0	0	0	0	0	0
	一部介助	0	0	0	0	4	4	0	1	1	0	5	5
	全部介助	0	0	0	0	0	0	0	0	0	0	0	0
リフト浴	0	0	0	0	0	0	0	0	0	0	0	0	0
座 位 浴	7	42	49	5	23	28	11	30	41	23	95	118	106
特 別 浴	3	27	30	2	31	33	7	41	48	12	99	111	115
清 拭	0	0	0	0	0	0	0	0	0	0	0	0	0
計	10	69	79	7	58	65	18	72	90	35	199	234	233

④ 移動介助

区 分	アトリエ村			風かおる里			菊かおる園			計			前年度
	男	女	計	男	女	計	男	女	計	男	女	計	
独 自 歩 行	1	6	7	1	5	6	0	1	1	2	12	14	24
杖・介助歩行	0	5	5	0	0	0	1	3	4	1	8	9	11
歩 行 器	0	5	5	1	5	6	0	5	5	1	15	16	17
車椅子・自立	5	5	10	0	6	6	4	3	7	9	14	23	35
車椅子・半介助	1	6	7	1	2	3	5	13	18	7	21	28	24
車椅子・全介助	3	42	45	3	41	44	8	47	55	14	130	144	122
計	10	69	79	6	59	65	18	72	90	34	200	234	233

⑤ 身体拘束

区 分	アトリエ村			風かおる里			菊かおる園			計			前年度
	男	女	計	男	女	計	男	女	計	男	女	計	
車イス抑制帯	0	0	0	0	0	0	0	0	0	0	0	0	0
介 護 衣	0	1	1	1	2	3	0	0	0	1	3	4	1
ベッド柵の囲み	0	0	0	0	0	0	0	0	0	0	0	0	0
そ の 他	0	0	0	0	0	0	0	0	0	0	0	0	0
計	0	1	1	1	2	3	0	0	0	1	3	4	1

【アトリエ村】

※腕の裂傷で縫合したため、完治するまで就寝時のみミトンを着用。傷が完治したため終了。

【風かおる里】

※膀胱留置カテーテル抜去の危険がある方と、带状疱疹の治りかけを掻いて掻き傷が悪化していた方がミトンを着用。共に状態は改善し終了。

※膀胱留置カテーテル抜去してしまうため、つなぎ服を着用。1名状態は変わらず継続中。

⑥ 利用者の認知症の状況

区 分	アトリエ村			風かおる里			菊かおる園			計			前年度
	男	女	計	男	女	計	男	女	計	男	女	計	
自立	0	0	0	0	0	0	0	0	0	0	0	0	0
I	0	1	1	0	4	4	0	0	0	0	5	5	8
Ⅱa	1	3	4	2	4	6	0	1	1	3	8	11	8
Ⅱb	5	14	19	0	8	8	1	7	8	6	29	35	42
Ⅲa	1	21	22	2	24	26	9	23	32	12	68	80	70
Ⅲb	1	11	12	2	2	4	7	24	31	10	37	47	41
Ⅳ	2	16	18	0	14	14	1	12	13	3	42	45	59
M	0	3	3	0	3	3	0	5	5	0	11	11	5
計	10	69	79	6	59	65	18	72	90	34	200	234	233

\* 認知症高齢者の日常生活自立度判定基準

(平成5年10月26日老健第135号厚生省老人保健福祉局長通知)

- ・ランクⅠ : 何らかの認知症を有するが日常生活は家庭内および社会的にほぼ自立している。
- ・ランクⅡ : 日常生活に支障をきたすような症状・行動や意思疎通の困難さが多少見られても、誰かが注意していれば自立できる。
- ・ランクⅡa : 家庭外で上記Ⅱの状態が見られる。
- ・ランクⅡb : 家庭内でも上記Ⅱの状態が見られる。
- ・ランクⅢ : 日常生活に支障をきたすような症状・行動や意思疎通の困難さが見られ、介護を必要とする。
- ・ランクⅢa : 日中を中心として上記Ⅲの状態が見られる。
- ・ランクⅢb : 夜間を中心として上記Ⅲの状態が見られる。
- ・ランクⅣ : 日常生活に支障をきたすような症状・行動や意思疎通の困難さが頻繁に見られ、常に介護を必要とする。
- ・ランクM : 著しい精神症状や周辺症状あるいは重篤な身体疾患が見られ、専門医療を必要とする。

(2) 利用者の食事状況

① 食事摂取状況

区分	主食		飯(軟ごはんを含む)			粥					その他		計
	副食	常食	刻み食	軟食	常食	刻み食	軟食	ムース食	ミキサー食	経管栄養			
アトリ工村		11	12	13	0	1	13	21	5	3	(0)	79	
風かおる里		7	4	8	2	1	12	18	10	3	(0)	65	
菊かおる園		8	13	8	2	1	12	22	19	0	(5)	90	
計		26	29	29	4	3	37	61	34	6	(5)	234	
前年度		24	37	23	10	2	38	50	38	5	(6)	233	

( )は栄養補助食品のみで外数

② 主な行事食

区分	行事名	実施日	行事名	実施日	行事名	実施日
アトリ工村	端午の節句	5/5	クリスマス	12/25	季節の御膳	4/8, 6/9, 10/2, 11/9
	七夕	7/7	年忘れ会	12/19	赤飯の日	4/23, 5/20, 6/29, 7/27, 8/4, 9/20, 10/6, 11/13, 12/7, 2/8, 3/17
	土用の丑	7/28	新年祝い膳	1/1		
	納涼祭	7/24	節分	2/3	ブランチ食	毎月第1日曜日 ※2月、3月は未実施
	敬老会	9/19	ひな祭り	3/3	おやつワゴンサービス	毎月第2・第4日曜日
風かおる里	端午の節句	5/5	クリスマス	12/25	赤飯の日	4/23, 5/20, 6/29, 7/16, 8/5, 9/20, 10/24, 11/14, 2/21, 3/19
	七夕	7/7	年越し	12/31		
	土用の丑	7/19	新年会	1/1	季節の御膳	4/8, 6/9, 10/2, 11/9
	納涼祭	8/8	七草	1/7	ブランチ食	4/4, 5/2, 6/6, 7/4, 8/8, 9/19, 10/3, 11/7, 12/12, 1/1, 2/6, 3/6
	敬老会	9/19	鏡開き	1/11		
	年忘れ会	12/12	節分	2/3	握り寿司の会	1/12, 2/9, 3/14
	冬至	12/21	ひな祭り	3/3	おやつワゴンサービス	毎月第2・第4日曜日
菊かおる園	端午の節句	5/5	年越しそば	12/31	赤飯の日	4/23, 5/20, 6/29, 7/27, 8/4, 10/6, 11/13, 12/7, 1/16, 2/18, 3/17
	七夕	7/7	新年祝い膳	1/1		
	土用の丑	7/19	鏡開き お汁粉	1/11	常食選択メニュー	4/9, 5/14, 6/5, 7/11, 8/17, 10/14, 11/14, 12/15, 1/13, 2/10, 3/5
	納涼祭	7/24	新年 お楽しみ会	1/16		
	敬老会	9/19	節分	2/3	軟食選択メニュー	4/23, 5/20, 6/19, 7/20, 8/22, 9/27, 10/24, 11/29, 12/26, 1/20, 2/17, 3/18
	年忘れ会	12/11	ひな祭り	3/3		
	クリスマス	12/25	季節の御膳	4/8, 6/9, 10/2, 11/9	おやつワゴンサービス	毎月第2・第4日曜日

### (3) 社会的活動の充実

#### ① 行事の実施状況

[アトリエ村]

実施日	行事名 (開催場所)	参加人数					計
		利用者	職員	家族	ボランティア	その他	
5/3, 4	端午の節句 (菖蒲湯)	72	13	0	0	5	90
6/16	利用者懇談会	30	4	0	0	0	34
7/5	七夕	38	14	0	0	4	56
7/25	納涼祭	74	15	0	0	7	96
9/19	敬老祝賀会	73	24	0	0	6	103
10/3	お月見会	65	7	0	0	1	73
10/27	利用者懇談会	30	4	0	0	0	34
12/19	年忘れ会	76	10	0	0	6	92
12/20, 21	柚子湯	76	15	0	0	6	97
12/22	利用者懇談会	30	5	0	0	0	35
1/1, 2	新年祝賀会・新春お楽しみ会	74	13	0	0	8	95
2/6	節分	78	11	0	0	4	93
3/6	ひな祭り	70	12	0	0	8	90
3/23	利用者懇談会	30	5	0	0	0	35
3月下旬	お花見	79	20	0	0	0	99

[風かおる里]

実施日	行事名 (開催場所)	参加人数					計
		利用者	職員	家族	ボランティア	その他	
5/4, 5	端午の節句 (菖蒲湯)	65	14	0	0	0	79
7/4~7/7	七夕	65	10	0	0	0	75
5/28, 7/30, 9/24 11/26, 1/28, 3/25	こぶしの会 (利用者懇談会)	136	14	0	0	0	150
8/2	納涼祭	62	12	0	0	0	74
9/20	敬老会	40	12	0	0	0	52
10/15~10/18	お月見会	66	20	0	0	0	86
12/12, 20, 21	年忘れ会 (柚子湯)	70	10	0	0	0	80
1/1, 2	新年祝賀会	71	15	0	0	0	86
2/6	節分	70	10	0	0	0	80
2/26~3/6	ひな祭り	69	14	0	0	0	83

[菊かおる園]

実施日	行事名 (開催場所)	参加人数					計
		利用者	職員	家族	ボランティア	その他	
4/23~5/5	端午の節句	89	12	0	0	10	111
7/3	七夕	45	4	0	0	7	56
8/22	納涼祭(新型コロナ感染症発生のため中止)	0	0	0	0	0	0
9/19	敬老会	83	16	0	0	0	99
10/12, 14	レクリエーション大会	78	14	0	0	10	102
12/11	年忘れ会・柚子湯	82	16	0	0	7	105
1/1	新年祝賀会	82	11	0	0	4	97
1/15, 16	新春お楽しみ会	80	16	0	0	6	102
2/2	節分	37	16	0	0	3	56
2/17~3/15	ひな祭り(新型コロナ感染症発生のため中止)	0	0	0	0	0	0
3月上旬~ 4月上旬	お花見	65	8	0	0	0	73

## ② 地域交流活動

(新型コロナウイルス感染症防止のため、地域交流活動を制限または中止)

[アトリエ村]

実施日	交流活動名	参加人数			計	備考
		利用者	職員	その他		
4/22, 6/24, 7/22, 8/26, 10/28, 11/25, 12/23, 1/27, 2/24, 3/24	資源回収	0	10	77	87	
7/15 (リモート開催) 12/9 (リモート開催)	福祉なんでも相談窓口地区連絡会	0	2	0	2	

[風かおる里]

実施日	交流活動名	参加人数			計	備考
		利用者	職員	その他		
7/15, 12/9 (リモート開催)	福祉なんでも相談窓口地区連絡会	0	2	0	2	
3/4 (リモート開催)	認知症カフェ連絡会	0	1	0	1	

[菊かおる園]

実施日	交流活動名	参加人数			計	備考
		利用者	職員	その他		
4/22, 6/24, 7/29, 9/30, 10/28, 11/25, 12/23, 1/27, 2/24, 3/24	認知症カフェ かもん	0	31	0	31	
5月 (書面) 11/16, 12/21, 3/15 (対面)	区民ひろば西巣鴨運営協議会	0	4	0	4	
7/12, 12/9 (リモート開催)	福祉なんでも相談窓口地区連絡会	0	2	0	2	
7/20, 2月 (書面)	西巣鴨幼稚園運営連絡協議会	0	2	0	2	
10/28	ふれあいハロウィン (区民ひろば行事)	0	10	0	10	



③ 利用者の外泊状況

区 分	1回	2～3回	4～5回	6～11回	12回以上	な し	計
アトリエ村	0	0	0	0	0	79	79
風かおる里	0	0	0	0	0	65	65
菊かおる園	0	0	0	0	0	90	90

④ 利用者のクラブ活動等の状況

区 分	クラブ名	参加人数			開 催 状 況
		男	女	計	
アトリエ村	絵手紙クラブ	29	103	132	月1回
	書道クラブ	48	149	197	月2回
	華道クラブ	14	162	176	月1回
	音楽クラブ	113	649	762	月2回
風かおる里	書道クラブ	10	45	55	月1回
菊かおる園	園芸クラブ	6	20	26	月1回
	書道クラブ	7	32	39	月1回
	カラオケクラブ	13	96	109	月1回

⑤ 家族等の面会状況

(新型コロナウイルス感染症防止のため、リモート面会を中心に実施)

区 分	1～5 回	6～11回	12回以上	なし
アトリエ村	26人	11人	5人	37人
風かおる里	27人	11人	7人	20人
菊かおる園	27人	11人	11人	41人

(4) 入院・通院状況

① 入院

区 分	アトリエ村		風かおる里		菊かおる園		計	
	人数	延日数	人数	延日数	人数	延日数	人数	延日数
内科(神経内科含)	57	1,188	43	930	65	1,419	165	3,537
外 科	0	0	0	0	7	217	7	217
整形外科	2	47	3	97	5	198	10	342
耳 鼻 科	0	0	0	0	0	0	0	0
婦 人 科	1	18	0	0	0	0	1	18
泌尿器科	0	0	0	0	2	17	2	17
皮 膚 科	0	0	3	45	0	0	3	45
計	60	1,253	49	1,072	79	1,851	188	4,176
前年度	50	1,495	50	1,394	58	1,341	158	4,230

② 通院

区 分	アトリエ村		風かおる里		菊かおる園		計	
	人数	延日数	人数	延日数	人数	延日数	人数	延日数
内科(神経内科含)	86	112	47	117	120	143	253	372
外 科	0	0	4	7	32	42	36	49
整形外科	28	36	22	46	28	39	78	121
耳 鼻 科	0	0	0	0	0	0	0	0
歯 科	1	1	0	0	1	1	2	2
眼 科	9	16	1	1	4	4	14	21
精 神 科	12	13	2	2	4	4	18	19
脳 外 科	2	2	5	8	0	0	7	10
婦 人 科	3	6	0	0	0	0	3	6
泌尿器科	3	4	7	26	37	41	47	71
皮 膚 科	26	34	11	25	25	30	62	89
計	170	224	99	232	251	304	520	760
前年度	174	205	106	232	110	342	390	779

③ 訪問診療

区 分	アトリ工村		風かおる里		菊かおる園		計	
	日数	延人数	日数	延人数	日数	延人数	日数	延人数
あぜりあ歯科 (診療)	24	253	24	255	21	249	69	757
あぜりあ歯科 (口腔ケア)	24	280	24	245	19	237	67	762
皮 膚 科	0	0	1	6	0	0	1	6
整 形 外 科	0	0	0	0	0	0	0	0

④ 主な慢性疾患分類

区 分	アトリ工村			風かおる里			菊かおる園			計		
	男	女	計	男	女	計	男	女	計	男	女	計
アルツハイマー型認知症	3	35	38	5	55	60	9	39	48	17	129	146
脳血管性認知症	1	24	25	3	17	20	5	19	24	9	60	69
高 血 圧	4	39	43	2	40	42	8	29	37	14	108	122
脳 卒 中	2	13	15	3	17	20	6	22	28	11	52	63
心 臓 疾 患	2	15	17	1	19	20	5	17	22	8	51	59
呼吸器疾患	0	3	3	1	2	3	0	6	6	1	11	12
消化器疾患	4	18	22	0	8	8	1	8	9	5	34	39
骨関節疾患	6	45	51	0	12	12	7	32	39	13	89	102
精 神 疾 患	3	7	10	1	7	8	2	6	8	6	20	26
眼 疾 患	2	11	13	0	6	6	5	8	13	7	25	32
耳 鼻 疾 患	0	2	2	0	0	0	0	0	0	0	2	2
肝機能障害	1	2	3	0	3	3	0	3	3	1	8	9
腎機能障害	2	11	13	0	4	4	1	6	7	3	21	24
パ-キンソン病	1	5	6	1	1	2	2	0	2	4	6	10
糖 尿 病	1	5	6	1	7	8	8	9	17	10	21	31

\*疾患重複者を含む

(5) 利用者の機能訓練状況

① 個別活動

区 分	アトリ工村			風かおる里			菊かおる園			計		
	男	女	計	男	女	計	男	女	計	男	女	計
関節可動域運動	46	416	462	67	1,511	1,578	147	1,061	1,208	260	2,988	3,248
筋力増強練習	14	75	89	0	200	200	181	381	562	195	656	851
座 位 保 持	0	0	0	0	6	6	0	97	97	0	103	103
立 位 保 持	54	267	321	64	331	395	178	702	880	296	1,300	1,596
歩 行 練 習	85	231	316	62	433	495	237	397	634	384	1,061	1,445
マ-サ-ジ	0	0	0	108	1,371	1,479	0	0	0	108	1,371	1,479
ポジショニング	107	788	895	0	0	0	0	0	0	107	788	895
ボール投げ	0	0	0	0	0	0	258	1,230	1,488	258	1,230	1,488
計	306	1,777	2,083	301	3,852	4,153	1,001	3,868	4,869	1,608	9,497	11,105

② グループ活動

区分	アトリ工村		風かおる里		菊かおる園		計	
	延回数	延実施者数	延回数	延実施者数	延回数	延実施者数	延回数	延実施者数
作 業	0	0	0	0	0	0	0	0
体 操	6	59	228	3,084	82	1,272	316	4,415
音 楽	0	0	0	0	0	0	0	0
ゲ-ム	0	0	0	0	0	0	0	0
計	6	59	228	3,084	82	1,272	316	4,415

(6) ボランティアの活動状況（新型コロナウイルス感染症防止のため、ボランティアの受入れを制限または中止）

区分	洗濯関係	居室ケア	クラブ・行事	喫茶	傾聴	演芸等	その他	計	前年度	
延人数	アトリエ村	0	0	17	0	0	0	445	462	145
	風かおる里	0	0	0	0	0	0	8	8	0
	菊かおる園	0	0	0	0	0	0	0	0	9
	計	0	0	17	0	0	0	453	470	154
前年度	0	0	24	0	0	8	122	154		

演芸ボランティアさんからDVDによる読み聞かせ。東京ボランティア市民活動センターに集まって活動している中高生グループから手作り装飾。夏の体験ボランティアのプログラムとして暑中見舞い・残暑見舞いはがきがボランティアさんより届きました。（アトリエ村）

イベント関係

施設名	実施日	内容	参加人数			備考
			利用者	職員	その他	
アトリエ村	8/1	救急救命講習会(普通)	0	9	0	
風かおる里	実績なし					
菊かおる園	実績なし					

(7) 実習生及びボランティア体験研修の受入れ状況

(新型コロナウイルス感染症防止のため、実習生及びボランティアの受入れを制限または中止)

[アトリエ村]

学校名等	実人員	延人数	学校名等	実人員	延人数
実績なし					
			計	0	0
			前年度	0	0

[風かおる里]

学校名等	実人員	延人数	学校名等	実人員	延人数
大原医療秘書福祉保育専門学校	1	24	大正大学	2	24
東京通信大学	1	12			
日本福祉教育専門学校	1	12	計	5	72
			前年度	1	1

[菊かおる園]

学校名等	実人員	延人数	学校名等	実人員	延人数
大正大学	1	10			
東京福祉保育専門学校	1	15	計	2	25
			前年度	0	0

(8) ショートステイの利用状況

※風かおる里は利用者の新型コロナウイルス感染が判明したため、4月は18日間ショートステイを休止した。

※アトリエ村は職員の新型コロナウイルス感染が判明したため、9月は12日間ショートステイを休止した。

※菊かおる園は職員・利用者の新型コロナウイルス感染が判明したため、8月は12日間、9月は20日間、2月は10日間（2階のみ）、3月は10日間ショートステイを休止した。

月	実施日数	アトリエ村(定員8名)				風かおる里(定員6名)				菊かおる園(定員10名)			
		利用契約者数	延べ利用者数	1日平均	利用率	利用契約者数	延べ利用者数	1日平均	利用率	利用契約者数	延べ利用者数	1日平均	利用率
4	30	31	172	5.7	71.7	14	56	1.9	37.3	40	280	9.3	93.3
5	31	30	214	6.9	86.3	18	118	3.8	76.1	39	296	9.5	95.5
6	30	33	197	6.6	82.1	20	106	3.5	70.7	40	286	9.5	95.3
7	31	32	221	7.1	89.1	24	135	4.4	87.1	42	330	10.6	106.5
8	31	28	221	7.1	89.1	22	126	4.1	81.3	32	205	6.6	66.1
9	30	21	130	4.3	54.2	18	122	4.1	81.3	13	54	1.8	18.0
10	31	30	202	6.5	81.5	22	130	4.2	83.9	38	277	8.9	89.4
11	30	30	215	7.2	89.6	23	125	4.2	83.3	33	200	6.7	66.7
12	31	33	232	7.5	93.5	19	115	3.7	74.1	36	277	8.9	89.4
1	31	33	219	7.1	88.3	20	118	3.8	76.1	39	260	8.4	83.9
2	28	22	170	6.1	75.9	19	128	4.6	91.4	27	222	7.9	79.3
3	31	38	273	8.8	110.1	20	101	3.3	65.1	31	230	7.4	74.2
計	365	—	2,466	6.8	84.5	—	1,380	3.8	75.6	—	2,917	8.0	79.9

月	実施日数	計				前年度				
		利用契約者数	延べ利用者数	1日平均	利用率	実施日数	利用契約者数	延べ利用者数	1日平均	利用率
4	30	85	508	16.9	73.6	30	84	543	18.1	78.7
5	31	87	628	20.3	88.1	31	73	517	16.7	72.5
6	30	93	589	19.6	85.4	30	90	592	19.7	85.8
7	31	98	686	22.1	96.2	31	93	656	21.2	92.0
8	31	82	552	17.8	77.4	31	95	716	23.1	100.4
9	30	52	306	10.2	44.3	30	90	618	20.6	89.6
10	31	90	609	19.6	85.4	31	102	683	22.0	95.8
11	30	86	540	18.0	78.3	30	101	704	23.5	102.0
12	31	88	624	20.1	87.5	31	90	658	21.2	92.3
1	31	92	597	19.3	83.7	31	90	657	21.2	92.1
2	28	68	520	18.6	80.7	28	86	608	21.7	94.4
3	31	89	604	19.5	84.7	31	74	505	16.3	70.8
計	365	—	6,763	18.5	80.6	365	—	7,457	20.4	88.8

※ (1) ショートステイの延べ利用者数に特養の空床利用（アトリエ村・風かおる里・菊かおる園各7床）の利用者を含む。

※ (2) 風かおる里については、緊急ショートステイ1床分を延べ利用者数及び算出基礎から除く。

### 3. 介護予防部門

(新型コロナウイルス感染症防止のため、開催を制限または中止)

〔ふれあい給食〕

月	実施日数	アトリエ村			
		登録者数	延利用者数	延ボランティア数	延職員数
4	0				
5	0				
6	0				
7	0				
8	0				
9	0				
10	0				
11	0				
12	0				
1	0				
2	0				
3	0				
計	0	—	0	0	0
前年度	0	—	0	0	0

〔筋力アップ教室〕

月	実施日数	菊かおる園			
		登録者数	延利用者数	延ボランティア数	延職員数
4	0				
5	0				
6	0				
7	4	10	33	4	4
8	0				
9	0				
10	4	10	35	5	5
11	0				
12	0				
1	3	12	32	3	4
2	1		11	1	1
3	0				
計	12	—	111	13	14
前年度	8	—	92	11	12

※ 1月・2月で1クール。

#### 4. 加算取得状況（3月31日現在）

NO.	項目名		アトリ工村	風かおる里	菊かおる園
1	夜間勤務条件基準	基準型			
		減算型			
2	職員の欠員による減算の状況	看護職員			
		介護職員			
		介護支援専門員			
3	ユニットケア体制				
4	身体拘束廃止未実施減算（Ⅰ，Ⅱ）	減算型			
5	栄養管理基準減算	減算型			
6	安全管理体制未実施減算	減算型			
7	安全対策体制加算		○	○	○
8	日常生活継続支援加算	加算Ⅰ	○	○	○
		加算Ⅱ			
9	テクノロジーの導入（日常生活支援加算関係）				
10	看護体制加算	加算Ⅰ	○	○	○
		加算Ⅱ	○		○
11	夜勤職員配置加算	加算Ⅰ	○	○	○
		加算Ⅱ			
		加算Ⅲ			
		加算Ⅳ			
12	テクノロジーの導入（夜勤職員配置加算関係）				
13	準ユニットケア体制				
14	生活機能向上連携加算（Ⅰ，Ⅱ）				
15	個別機能訓練加算	加算Ⅰ	○	○	○
		加算Ⅱ			
16	退所前訪問相談援助加算				
17	退所後訪問相談援助加算				
18	退所時相談援助加算				
19	退所前連携加算				
20	ADL維持等加算（申出）の有無（Ⅰ，Ⅱ）				
21	若年性認知症入所者受入加算				
22	常勤専従医師配置				
23	精神科医師定期的療養指導		○	○	○
24	障害者生活支援体制加算（Ⅰ，Ⅱ）				
25	外泊時費用加算		○	○	○
26	外泊時在宅サービス利用費用加算				
27	初期加算		○	○	○
28	栄養マネジメント強化加算				
29	経口移行加算				
30	経口維持加算	加算Ⅰ	○	○	○
		加算Ⅱ	○	○	○
31	口腔衛生管理加算（Ⅰ，Ⅱ）				
32	療養食加算			○	○



NO.	項目名		アトリエ村	風かおる里	菊かおる園
33	配置医師緊急時対応加算（Ⅰ，Ⅱ）				
34	看取り介護加算	加算Ⅰ	○	○	○
		加算Ⅱ			
35	在宅復帰支援機能加算				
36	在宅入所相互利用体制				
37	認知症専門ケア加算（Ⅰ，Ⅱ）				
38	認知症緊急対応加算				
39	褥瘡マネジメント加算（Ⅰ，Ⅱ，Ⅲ）				
40	排せつ支援加算（Ⅰ，Ⅱ，Ⅲ，Ⅳ）				
41	再入所時栄養連携加算				
42	自立支援促進加算				
43	科学的介護推進体制加算	加算Ⅰ			
		加算Ⅱ	○	○	
44	サービス提供体制強化加算（Ⅰ，Ⅱ，Ⅲ）				
45	介護職員処遇改善加算	加算Ⅰ	○	○	○
		加算Ⅱ			
		加算Ⅲ			
		加算Ⅳ			
		加算Ⅴ			
46	介護職員等特定処遇改善加算	加算Ⅰ	○	○	○
		加算Ⅱ			
47	※LIFEへの登録		○	○	○

※LIFEとは、介護施設・事業所で行っているケアの内容・計画や利用者の状態などをインターネット上の公式サイトから入力すると、その結果が厚労省で分析され、フィードバックされる仕組みのこと。

## IV 高齢者在宅サービスセンター

### 1. 管理運営部門

#### (1) 利用者の受入れ業務

- ① 利用状況 ※1 今年度の数値の内、菊かおる園は職員・利用者の新型コロナウイルス感染が判明したため8月に5日間、9月に5日間の臨時休所を行った。  
菊かおる園の定員は令和4年2月に55人から50人に定員を変更した。
- ※2 前年度の数値の内、アトリエ村は利用者の新型コロナウイルス感染が疑われた（検査後、陰性）ため5月に4日間、12月に1日間、1月に4日間の臨時休所を行った。  
長崎第二豊寿園は利用者の新型コロナウイルス感染が判明したため4月に11日間、3月に15日間の臨時休園を行った。
- ※3 菊かおる園の定員を令和4年2月に55名から50名に変更したため、3施設合計定員は4月～1月までは135名、2月～3月は定員130名となる。

#### 【デイサービス】～いきいき広場～

月	実施日数	アトリエ村(定員45名)				月	実施日数	前年度(定員45名)※2			
		利用契約者数	延利用者数	1日平均	利用率			利用契約者数	延利用者数	1日平均	利用率
4	26	123	915	35.2	78.2	4	26	138	743	28.6	63.5
5	26	128	934	35.9	79.8	5	26	131	616	23.7	52.6
6	26	127	954	36.7	81.5	6	26	132	916	35.2	78.3
7	27	131	1,006	37.3	82.8	7	27	130	936	34.7	77.0
8	26	132	1,019	39.2	87.1	8	26	129	935	36.0	79.9
9	26	134	1,025	39.4	87.6	9	26	127	955	36.7	81.6
10	26	135	1,010	38.8	86.3	10	27	130	992	36.7	81.6
11	26	138	1,023	39.3	87.4	11	25	131	886	35.4	78.8
12	26	138	1,040	40.0	88.9	12	26	126	865	33.3	73.9
1	24	137	902	37.6	83.5	1	24	121	672	28.0	62.2
2	24	135	889	37.0	82.3	2	24	119	771	32.1	71.4
3	27	136	1,054	39.0	86.7	3	27	119	863	32.0	71.0
計	310	-	11,771	38.0	84.4	計	310	-	10,150	32.7	72.8

月	実施日数	3施設合計 今年度(定員130名)※3			
		利用契約者数	延利用者数	1日平均	利用率
4	26	349	2,711	104.3	77.2
5	26	354	2,714	104.4	77.3
6	26	354	2,652	102.0	75.6
7	27	351	2,816	104.3	77.3
8	26	355	2,550	98.1	72.6
9	26	350	2,598	99.9	74.0
10	26	351	2,787	107.2	79.4
11	26	357	2,843	109.3	81.0
12	26	356	2,847	109.5	81.1
1	24	343	2,517	104.9	77.7
2	24	335	2,381	99.2	76.3
3	27	333	2,715	100.6	77.4
計	310	-	32,131	103.6	77.2

月	実施日数	菊かおる園(定員50名)※1				月	実施日数	前年度(定員55名)			
		利用契約者数	延利用者数	1日平均	利用率			利用契約者数	延利用者数	1日平均	利用率
4	26	139	1,163	44.7	81.3	4	26	94	766	29.5	65.5
5	26	140	1,183	45.5	82.7	5	26	84	718	27.6	61.4
6	26	140	1,120	43.1	78.3	6	26	106	865	33.3	73.9
7	27	139	1,203	44.6	81.0	7	27	113	916	33.9	75.4
8	26	140	942	36.2	65.9	8	26	113	872	33.5	74.5
9	26	135	943	36.3	65.9	9	26	113	895	34.4	76.5
10	26	135	1,127	43.3	78.8	10	27	112	931	34.5	76.6
11	26	139	1,161	44.7	81.2	11	25	110	823	32.9	73.2
12	26	138	1,139	43.8	79.7	12	26	115	857	33.0	73.2
1	24	130	1,008	42.0	76.4	1	24	112	843	35.1	63.9
2	24	125	947	39.5	78.9	2	24	126	930	38.8	70.5
3	27	126	1,070	39.6	79.3	3	27	131	1,109	41.1	74.7
計	310	-	13,006	42.0	77.4	計	310	-	10,525	34.0	71.6

月	実施日数	3施設合計 前年度(定員135名)			
		利用契約者数	延利用者数	1日平均	利用率
4	26	313	1,803	69.4	55.5
5	26	296	1,786	68.7	55.0
6	26	310	2,300	88.5	70.8
7	27	313	2,413	89.4	71.5
8	26	311	2,306	88.7	71.0
9	26	311	2,389	91.8	73.4
10	27	313	2,476	91.7	73.4
11	25	309	2,251	90.0	72.0
12	26	316	2,320	89.3	71.4
1	24	313	2,068	86.1	63.8
2	24	327	2,255	94.0	69.6
3	27	335	2,301	85.3	63.2
計	310	-	26,668	86.1	67.5

月	実施日数	長崎第二豊寿園(定員35名)				月	実施日数	前年度(定員35名)※2			
		利用契約者数	延利用者数	1日平均	利用率			利用契約者数	延利用者数	1日平均	利用率
4	26	87	633	24.3	69.6	4	26	81	294	11.3	32.3
5	26	86	597	23.0	65.6	5	26	81	452	17.4	49.7
6	26	87	578	22.2	63.5	6	26	72	519	20.0	57.0
7	27	81	607	22.5	64.2	7	27	70	561	20.8	59.4
8	26	83	589	22.7	64.7	8	26	69	499	19.2	54.8
9	26	81	630	24.2	69.2	9	26	71	539	20.7	59.2
10	26	81	650	25.0	71.4	10	27	71	553	20.5	58.5
11	26	80	659	25.3	72.4	11	25	68	542	21.7	61.9
12	26	80	668	25.7	73.4	12	26	75	598	23.0	65.7
1	24	76	607	25.3	72.3	1	24	80	553	23.0	65.8
2	24	75	545	22.7	64.9	2	24	82	554	23.1	66.0
3	27	71	591	21.9	62.5	3	27	85	329	12.2	34.8
計	310	-	7,354	23.7	67.8	計	310	-	5,993	19.3	55.2

※ 菊かおる園は令和3年1月に定員を45名から55名に変更したため、令和2年4月～12月の3施設定員は125名、1月～3月は135名となる。

【認知症対応型デイサービス】～ほのぼの広場～

月	実施日数	風かおる里(定員12名)				月	実施日数	前年度(定員12名)※2			
		利用契約者数	延利用者数	1日平均	利用率			利用契約者数	延利用者数	1日平均	利用率
4	26	21	253	9.7	81.1	4	26	31	165	6.3	52.9
5	26	21	231	8.9	74.0	5	26	29	163	6.3	52.2
6	26	22	225	8.7	72.1	6	26	28	221	8.5	70.8
7	27	23	229	8.5	70.7	7	27	28	254	9.4	78.4
8	26	22	209	8.0	67.0	8	26	28	229	8.8	73.4
9	26	24	200	7.7	64.1	9	26	27	240	9.2	76.9
10	26	29	181	7.0	58.0	10	27	28	256	9.5	79.0
11	26	25	213	8.2	68.3	11	25	28	243	9.7	81.0
12	26	28	222	8.5	71.2	12	26	29	231	8.9	74.0
1	24	26	206	8.6	71.5	1	24	26	157	6.5	54.5
2	24	28	198	8.3	68.8	2	24	27	186	7.8	64.6
3	27	30	229	8.5	70.7	3	27	28	121	4.5	37.3
計	310	-	2,596	8.4	69.8	計	310	-	2,466	8.0	66.3

月	実施日数	3施設合計 今年度(定員36名)			
		利用契約者数	延利用者数	1日平均	利用率
4	26	72	689	26.5	73.6
5	26	72	667	25.7	71.3
6	26	73	663	25.5	70.8
7	27	78	697	25.8	71.7
8	26	77	625	24.0	66.8
9	26	75	576	22.2	61.5
10	26	79	646	24.8	69.0
11	26	76	669	25.7	71.5
12	26	80	654	25.2	69.9
1	24	76	572	23.8	66.2
2	24	77	541	22.5	62.6
3	27	81	673	25.3	70.2
計	310	-	7,672	24.8	68.7

月	実施日数	菊かおる園(定員12名)				月	実施日数	前年度(定員12名)			
		利用契約者数	延利用者数	1日平均	利用率			利用契約者数	延利用者数	1日平均	利用率
4	26	28	221	8.5	70.8	4	26	21	152	5.8	48.7
5	26	29	231	8.9	74.0	5	26	19	153	5.9	49.0
6	26	29	247	9.5	79.2	6	26	24	201	7.7	64.4
7	27	32	260	9.6	80.2	7	27	23	214	7.9	66.0
8	26	30	200	7.7	64.1	8	26	24	200	7.7	64.1
9	26	25	173	6.7	55.4	9	26	23	183	7.0	58.7
10	26	27	244	9.4	78.2	10	27	23	189	7.0	58.3
11	26	25	231	8.9	74.0	11	25	25	214	8.6	71.3
12	26	26	238	9.2	76.3	12	26	25	221	8.5	70.8
1	24	24	191	8.0	66.3	1	24	25	206	8.6	71.5
2	24	25	181	7.5	62.8	2	24	24	190	7.9	66.0
3	27	26	238	9.2	73.5	3	27	23	212	7.9	65.4
計	310	-	2,655	8.6	71.4	計	310	-	2,335	7.5	62.8

月	実施日数	3施設合計 前年度(定員36名)			
		利用契約者数	延利用者数	1日平均	利用率
4	26	75	418	16.0	44.4
5	26	70	469	18.1	50.3
6	26	74	602	23.1	64.2
7	27	71	677	25.0	69.4
8	26	73	629	24.2	67.2
9	26	73	625	24.0	66.7
10	27	75	671	24.9	69.2
11	25	76	674	27.0	75.0
12	26	78	682	26.2	72.8
1	24	76	566	23.6	65.6
2	24	76	581	24.2	67.2
3	27	75	452	16.8	46.7
計	310	-	7,046	22.8	63.1

月	実施日数	長崎第二豊寿園(定員12名)				月	実施日数	前年度(定員12名)※2			
		利用契約者数	延利用者数	1日平均	利用率			利用契約者数	延利用者数	1日平均	利用率
4	26	23	215	8.3	68.9	4	26	23	101	3.9	32.4
5	26	22	205	7.9	65.7	5	26	22	153	5.9	49.0
6	26	22	191	7.3	61.2	6	26	22	180	6.9	57.7
7	27	23	208	7.7	64.2	7	27	20	209	7.7	64.5
8	26	25	216	8.3	69.2	8	26	21	200	7.7	64.1
9	26	26	203	7.8	65.1	9	26	23	202	7.8	64.7
10	26	23	221	8.5	70.8	10	27	24	226	8.4	69.8
11	26	26	225	8.7	72.1	11	25	23	217	8.7	72.3
12	26	26	194	7.5	62.2	12	26	24	230	8.8	73.7
1	24	26	175	7.3	60.8	1	24	25	203	8.5	70.5
2	24	24	162	6.8	56.3	2	24	25	205	8.5	71.2
3	27	25	206	7.6	63.6	3	27	24	119	4.4	36.7
計	310	-	2,421	7.8	65.1	計	310	-	2,245	7.2	60.3

② 利用者の年齢構成  
【デイサービス】

年 齢	ア ト リ エ 村				菊 か お る 園				長 崎 第 二 豊 寿 園			
	男	女	計	備 考	男	女	計	備 考	男	女	計	備 考
59歳以下	0	0	0	59歳以下 0.0%	1	0	1	59歳以下 0.8%	0	0	0	59歳以下 0.0%
60～64	0	0	0	60歳代	0	0	0	60歳代	0	0	0	60歳代
65～69	1	0	1	0.7%	0	0	0	0.0%	1	0	1	1.4%
70～74	4	4	8	70歳代	4	0	4	70歳代	0	1	1	70歳代
75～79	4	4	8	11.8%	10	8	18	17.5%	4	3	7	11.3%
80～84	6	20	26	80歳代	5	28	33	80歳代	6	9	15	80歳代
85～89	16	35	51	56.6%	6	25	31	50.8%	2	18	20	49.3%
90～94	10	21	31	90歳以上	5	22	27	90歳以上	8	12	20	90歳以上
95歳以上	0	11	11	30.9%	0	12	12	31.0%	4	3	7	38.0%
計	41	95	136		31	95	126		25	46	71	
男 女 比	30.1%	69.9%	100%		24.6%	75.4%	100%		35.2%	64.8%	100%	
平均年齢	84.6	87.3	86.5		80.8	88.1	86.3		86.8	87.1	87	
最低年齢	68				45				66			
最高年齢	100				102				101			

【認知症対応型デイサービス】

年 齢	風 か お る 里				菊 か お る 園				長崎第二豊寿園			
	男	女	計	備 考	男	女	計	備 考	男	女	計	備 考
59歳以下	0	0	0	59歳以下 0.0%	0	0	0	59歳以下 0.0%	0	0	0	59歳以下 0.0%
60～64	0	0	0	60歳代	0	0	0	60歳代	0	0	0	60歳代
65～69	0	0	0	0.0%	0	0	0	0.0%	0	0	0	0.0%
70～74	0	1	1	70歳代	0	1	1	70歳代	0	2	2	70歳代
75～79	2	1	3	14.3%	1	2	3	15.4%	0	2	2	16.0%
80～84	1	3	4	80歳代	0	2	2	80歳代	1	3	4	80歳代
85～89	3	10	13	60.7%	3	2	5	26.9%	3	3	6	40.0%
90～94	3	4	7	90歳以上	3	7	10	90歳以上	1	6	7	90歳以上
95歳以上	0	0	0	25.0%	0	5	5	57.7%	0	4	4	44.0%
計	9	19	28		7	19	26		5	20	25	
男 女 比	32.1%	67.9%	100.0%		26.9%	73.1%	100.0%		20.0%	80.0%	100.0%	
平均年齢	85.1	85.4	85.3		86.5	88.7	88.1		87.2	87.2	87.2	
最低年齢	70				72				71			
最高年齢	93				102				97			

③ 利用者の要介護度状況（令和4年3月31日現在）

【デイサービス】

区 分	事業 対象者 ※	要支援1	要支援2	要 介 護					計	平均要介護度	
				1	2	3	4	5		今年度	前年度
ア ト リ エ 村	0	8	20	43	27	24	13	1	136	1.7	1.8
菊 か お る 園	0	4	4	58	26	14	13	7	126	1.9	2.0
長崎第二豊寿園	1	4	13	15	10	12	9	7	70	2.1	2.2
計	1	16	37	116	63	50	35	15	332	1.9	2.0

※事業対象者とは「豊島区基本チェックリスト」により介護予防・生活支援サービス事業の対象者となった者。（合計からは除く）

※「要支援1・2」は、利用者数に0.375を乗じて平均要介護度を算出。

【認知症対応型デイサービス】

区 分	要支援1	要支援2	要 介 護					計	平均要介護度	
			1	2	3	4	5		今年度	前年度
風 か お る 里	0	0	5	5	6	5	7	28	3.1	3.6
菊 か お る 園	0	0	8	6	3	6	3	26	2.6	3.1
長崎第二豊寿園	0	0	7	9	2	3	4	25	2.5	2.7
計	0	0	20	20	11	14	14	79	2.8	3.2

※「要支援1・2」は、利用者数に0.375を乗じて平均要介護度を算出。

④ 利用者の家族構成

【デイサービス】

区 分	家 族 構 成			計
	家族と同居	ひとり暮らし	高齢者のみ世帯	
ア ト リ エ 村	80	34	22	136
菊 か お る 園	54	48	24	126
長崎第二豊寿園	36	15	20	71
計	170	97	66	333

【認知症対応型デイサービス】

区 分	家 族 構 成			計
	家族と同居	ひとり暮らし	高齢者のみ世帯	
風 か お る 里	18	5	5	28
菊 か お る 園	20	1	5	26
長崎第二豊寿園	17	2	6	25
計	55	8	16	79

⑤ 利用者の主な疾病  
 [アトリエ村]

病 名	デイサービス			病 名	デイサービス		
	男	女	計		男	女	計
脳血管障害	18	17	35	心 臓 疾 患	14	21	35
高 血 圧	21	56	77	腎 臓 疾 患	8	2	10
糖 尿 病	13	16	29	肝 臓 疾 患	0	1	1
パーキンソン症候群	1	3	4	内 科 疾 患	13	22	35
リウマチ	0	0	0	呼吸器疾患	2	4	6
が ん	6	9	15	精 神 疾 患	1	3	4
老人性認知症	5	17	22	聴 力 障 害	2	2	4
アルツハイマー認知症	9	15	24	視 力 障 害	2	9	11
レビー小体型認知症	1	1	2	老人性うつ病	0	2	2
*疾患重複者を含む				計	116	200	316

[風かおる里]

病 名	認知症対応型デイサービス			病 名	認知症対応型デイサービス		
	男	女	計		男	女	計
脳血管障害	3	5	8	心 臓 疾 患	2	2	4
高 血 圧	4	10	14	腎 臓 疾 患	4	1	5
糖 尿 病	3	2	5	肝 臓 疾 患	0	0	0
パーキンソン症候群	1	1	2	内 科 疾 患	7	17	24
リウマチ	0	0	0	呼吸器疾患	7	1	8
が ん	6	2	8	精 神 疾 患	1	1	2
老人性認知症	1	2	3	聴 力 障 害	1	0	1
アルツハイマー認知症	9	19	28	視 力 障 害	1	1	2
レビー小体型認知症	0	0	0	老人性うつ病	0	2	2
脳血管性認知症	0	1	1				
混合型認知症	0	1	1				
*疾患重複者を含む				計	50	68	118

[菊かおる園]

病 名	デイサービス			認知症対応型デイサービス		
	男	女	計	男	女	計
脳血管障害	11	31	42	4	0	4
高 血 圧	14	70	84	0	10	10
糖 尿 病	11	22	33	1	1	2
パーキンソン症候群	2	6	8	1	2	3
リウマチ	0	7	7	0	0	0
が ん	10	11	21	5	1	6
老人性認知症	7	17	24	4	8	12
アルツハイマー認知症	4	17	21	6	7	13
心 臓 疾 患	9	21	30	3	5	8
腎 臓 疾 患	3	5	8	0	0	0
肝 臓 疾 患	1	3	4	0	1	1
内 科 疾 患	5	10	15	2	0	2
呼吸器疾患	2	14	16	1	0	1
精 神 疾 患	3	1	4	0	1	1
聴 力 障 害	4	0	4	0	0	0
視 力 障 害	7	13	20	4	0	4
老人性うつ病	0	3	3	0	0	0
計	93	251	344	31	36	67

\*疾患重複者を含む



[長崎第二豊寿園]

病名	デイサービス			認知症対応型デイサービス		
	男	女	計	男	女	計
脳血管障害	7	10	17	0	1	1
高血圧	6	17	23	1	1	2
糖尿病	8	7	15	0	4	4
パーキンソン症候群	0	1	1	0	0	0
リウマチ	0	1	1	0	0	0
がん	3	5	8	1	1	2
老人性認知症	4	6	10	1	10	11
老人性うつ病	0	2	2	0	1	1
アルツハイマー認知症	6	4	10	4	12	16
心臓疾患	3	5	8	1	2	3
腎臓疾患	2	1	3	0	0	0
肝臓疾患	1	2	3	0	0	0
内科疾患	2	2	4	0	1	1
呼吸器疾患	0	1	1	0	0	0
精神疾患	1	1	2	0	1	1
聴力障害	0	2	2	0	0	0
視力障害	1	2	3	1	0	1
計	44	69	113	9	34	43

\*疾患重複者を含む

(2) 職員の研修等

① 職員の研修等参加状況(合計)

主催別	回数	参加延人数							総数
		園長・施設長	事務員	生活相談員	ケアワーカー	看護師	栄養士・調理員	その他	
職場内研修※	21	4	0	21	146	23	0	14	208
職場外研修	東京都	4	1	0	0	0	0	4	5
	豊島区	6	0	0	0	6	0	0	6
	東社協	4	0	0	0	1	0	3	4
	その他	0	0	0	0	0	0	0	0
計	35	5	0	21	153	23	0	21	223
前年度	29	5	0	19	92	13	0	8	137

※施設内研修の実績のみ。人材育成計画に基づく職員研修及び各部会が実施する研修は除く。

## 2. 在宅支援部門

### (1) 利用者への援助状況

#### ① 移動

##### 【デイサービス】

区 分	アトリエ村			菊かおる園			長崎第二豊寿園			計			前年度
	男	女	計	男	女	計	男	女	計	男	女	計	
独 自 歩 行	16	29	45	11	38	49	10	12	22	37	79	116	97
杖・介助歩行	11	27	38	9	17	26	8	15	23	28	59	87	91
歩 行 器	5	29	34	1	27	28	1	10	11	7	66	73	79
車椅子・自立	2	1	3	2	1	3	0	0	0	4	2	6	9
車椅子・半介助	2	1	3	0	0	0	0	0	0	2	1	3	5
車椅子・全介助	5	8	13	8	12	20	6	9	15	19	29	48	54
計	41	95	136	31	95	126	25	46	71	97	236	333	335

##### 【認知症対応型デイサービス】

区 分	風かおる里			菊かおる園			長崎第二豊寿園			計			前年度
	男	女	計	男	女	計	男	女	計	男	女	計	
独 自 歩 行	3	1	4	5	6	11	3	8	11	11	15	26	13
杖・介助歩行	2	3	5	1	2	3	0	4	4	3	9	12	27
歩 行 器	1	1	2	0	4	4	0	3	3	1	8	9	7
車椅子・自立	0	0	0	0	0	0	0	0	0	0	0	0	0
車椅子・半介助	0	0	0	0	0	0	0	0	0	0	0	0	0
車椅子・全介助	3	14	17	1	7	8	2	5	7	6	26	32	28
計	9	19	28	7	19	26	5	20	25	21	58	79	75

② 食 事

【デイサービス】

区 分	アトリエ村			菊かおる園			長崎第二豊寿園			計			前年度
	男	女	計	男	女	計	男	女	計	男	女	計	
自 立	41	90	131	26	91	117	12	34	46	79	215	294	287
見 守 り	0	2	2	4	4	8	11	6	17	15	12	27	27
一 部 介 助	0	3	3	1	0	1	1	6	7	2	9	11	18
全 介 助	0	0	0	0	0	0	1	0	1	1	0	1	2
計	41	95	136	31	95	126	25	46	71	97	236	333	334

【認知症対応型デイサービス】

区 分	風かおる里			菊かおる園			長崎第二豊寿園			計			前年度
	男	女	計	男	女	計	男	女	計	男	女	計	
自 立	6	4	10	6	9	15	2	8	10	14	21	35	33
見 守 り	0	4	4	1	4	5	3	9	12	4	17	21	18
一 部 介 助	2	9	11	0	5	5	0	0	0	2	14	16	10
全 介 助	1	2	3	0	1	1	0	3	3	1	6	7	14
計	9	19	28	7	19	26	5	20	25	21	58	79	75

③ 排泄

【デイサービス】

区 分	アトリエ村			菊かおる園			長崎第二豊寿園			計			前年度
	男	女	計	男	女	計	男	女	計	男	女	計	
自 立	26	69	95	17	67	84	14	30	44	57	166	223	221
一 部 介 助	12	23	35	9	20	29	7	11	18	28	54	82	88
全 部 介 助	3	3	6	5	8	13	4	5	9	12	16	28	20
計	41	95	136	31	95	126	25	46	71	97	236	333	329
内おむつ使用者	19	27	46	12	40	52	11	26	37	42	93	135	139

【認知症対応型デイサービス】

区 分	風かおる里			菊かおる園			長崎第二豊寿園			計			前年度
	男	女	計	男	女	計	男	女	計	男	女	計	
自 立	0	1	1	3	6	9	1	3	4	4	10	14	7
一 部 介 助	5	13	18	4	11	15	3	13	16	12	37	49	41
全 部 介 助	4	5	9	0	2	2	1	4	5	5	11	16	27
計	9	19	28	7	19	26	5	20	25	21	58	79	75
内おむつ使用者	5	16	21	5	18	23	4	17	21	14	51	65	62

※おむつ使用者とは、テープ式及びパンツ式おむつの使用者を指す。パッドのみの使用者は含まない。

④ 入浴状況

月	実施 日数	風かおる里 (認知デイ12名)		※1 菊かおる園 (デイ50名+認知デイ 12名)		アトリエ村 (デイ45名)		長崎第二豊寿園 (デイ35+認知デイ12 名)		※1 今年度4施設合計 (デイ130名+ 認知デイ36名)		※2 前年度4施設合計 (デイ135名+ 認知デイ36名)	
		延利用 者数	1日平均	延利用 者数	1日平均	延利用 者数	1日平均	延利用 者数	1日平均	延利用 者数	1日平均	延利用 者数	1日平均
4	26	169	6.5	744	28.6	372	14.3	614	23.6	1,899	73.0	1,269	48.8
5	26	151	5.8	769	29.6	387	14.9	564	21.7	1,871	72.0	1,361	52.3
6	26	165	6.3	744	28.6	398	15.3	545	21.0	1,852	71.2	1,599	61.5
7	27	171	6.3	791	29.3	425	15.7	588	21.8	1,975	73.1	1,743	64.6
8	26	155	6.0	619	23.8	411	15.8	578	22.2	1,763	67.8	1,698	65.3
9	26	152	5.8	601	23.1	408	15.7	588	22.6	1,749	67.3	1,747	67.2
10	26	137	5.3	708	27.2	362	13.9	647	24.9	1,854	71.3	1,716	63.6
11	26	150	5.8	734	28.2	368	14.2	662	25.5	1,914	73.6	1,685	67.4
12	26	150	5.8	715	27.5	387	14.9	653	25.1	1,905	73.3	1,667	64.1
1	24	137	5.7	616	25.7	328	13.7	588	24.5	1,669	69.5	1,524	63.5
2	24	123	5.1	554	23.1	341	14.2	509	21.2	1,527	63.6	1,631	68.0
3	27	152	5.6	663	24.6	404	15.0	600	22.2	1,819	67.4	1,440	53.3
合計	310	1,812	5.8	8,258	26.6	4,591	14.8	7,136	23.0	21,797	70.3	19,080	61.5
前年度	310	1,688	5.4	7,471	24.1	4,249	13.7	5,672	18.3				

※1 今年度の数値の内、菊かおる園は職員・利用者の新型コロナウイルス感染が判明したため、8月に5日間、9月に5日間の臨時休所を行った。  
菊かおる園は令和4年2月に55名から50名に定員を変更したため、令和3年4月～令和4年1月の3施設定員は135名、2月～3月は130名となる。

※2 前年度の数値の内、長崎第二豊寿園は4月に11日間、3月に15日間の臨時休園、アトリエ村は5月に4日間、12月に1日間、1月に4日間の臨時休所、風かおる里は1月に3日間、3月に13日間の臨時休所を行った。

## (2) 社会的活動の充実

## ① 行事の実施状況

[アトリエ村]

実施日	行事名 (開催場所)	参加人数					計
		利用者	職員	家族	ボランティア	その他	
5/3, 4, 5	菖蒲湯	48	15	0	0	0	63
5/5	端午の節句	39	11	0	0	0	50
7/7	七夕	39	11	0	0	0	50
8/12, 13, 14	納涼祭	114	38	0	0	0	152
9/20, 21, 22	敬老祝賀会	123	36	0	0	0	159
1/10~1/12	新年祝賀会	119	36	0	9	0	164
1/16~1/18	年忘れ会	115	36	0	2	0	153
2/3	節分	32	4	0	0	0	36
3/3	ひな祭り	35	9	0	0	0	44

[風かおる里]

実施日	行事名 (開催場所)	参加人数					計
		利用者	職員	家族	ボランティア	その他	
4/3, 27, 5/29	お花見ドライブ	9	7	0	0	0	16
4/29~5/8	端午の節句	40	18	0	0	0	58
7/5~7/9	七夕の会	43	15	0	0	0	58
8/16~8/21	納涼祭	35	20	0	0	0	55
9/20~9/22	敬老会	23	18	0	0	0	41
11/8~11/11	文化祭	21	15	0	0	0	36
12/23~12/25	クリスマス会	21	15	0	0	0	36
12/27~12/30	年忘れ会	32	26	0	0	0	58
1/6~1/8	新年会	24	17	0	0	0	41
2/1~2/3	節分	17	12	0	0	0	29
3/1~3/3	ひな祭り	26	14	0	0	0	40
3/26~3/31	お花見ドライブ	23	10	0	0	0	33
月2回	おやつ作り	150	55	0	0	0	205

[菊かおる園]

実施日	行事名 (開催場所)	参加人数					計
		利用者	職員	家族	ボランティア	その他	
5/1~5/6	菖蒲湯	154	25	0	0	0	179
7/7	七夕	49	18	0	0	0	67
8/24	納涼祭	48	18	0	0	0	66
9/20	敬老会	47	18	0	0	0	65
12/15	年忘れ会	50	17	0	2	0	69
12/18~12/24	ゆず湯	168	36	0	0	0	204
1/7	新年会	46	17	0	5	0	68
2/3	節分	47	15	0	0	0	62
3/3	ひな祭り	44	16	0	0	0	60

[長崎第二豊寿園]

実施日	行事名 (開催場所)	参加人数					計
		利用者	職員	家族	ボランティア	その他	
5/5	端午喫茶	30	10	0	0	0	40
7/7	七夕	27	12	0	0	0	39
8/23	駄菓子屋横丁	32	10	0	0	0	42
9/20	長寿を祝う会	37	14	0	0	0	51
12/25	クリスマス会	30	11	0	0	0	41
12/27	忘年会	36	11	0	0	0	47
1/13	新年会	39	13	0	0	0	52
2/4	節分	25	12	0	0	0	37
3/3	ひな祭り	39	12	0	0	0	51

## ② 利用者の趣味・生きがい活動

[アトリエ村]

活動名	回数	活動名	回数	活動名	回数
健康麻雀	70	誕生会	30	折り紙	40
言葉ゲーム	42	DVD・ビデオ鑑賞	284	としまる体操	48
将棋	126	個人カレンダー	199	アトリエ喫茶	0
カラオケ	0	囲碁	31	ぬり絵	98
衛生タイム	36	ゲーム(カード、ビンゴ)	24	紙芝居	0
書道	36	ゲーム(ボール等)	6	貼り絵・ちぎり絵	3
手工芸	10	脳トレプリント	88	脳トレゲーム	49
絵手紙	38	スポーツ観戦	51	茶話会	3

[風かおる里]

活動名	回数	活動名	回数	活動名	回数
歌 など	95	脳トレ	19	ドライブ	14
DVD鑑賞	202	クイズ	45	茶話会	38
音楽レク	88	パズル	13	施設内散歩	13
テレビ(スポーツ観戦等)	41	ボードゲーム(麻雀・オセロ等)	27	施設外散歩	6
風船バレー・ボーリング	24	カードゲーム	87	誕生会	23
キャッチボール・射的	17	季節のお話・紙芝居等	33	職員による寸劇	6
ヨーヨー・金魚すくい	8	ことわざ・しりとり言葉遊び	35	職員による盆踊り・ダンス	6
輪投げ・ジエンガ等	30	読書	7	かくし芸	23
手作りおもちゃ遊び	8	デッサン・塗り絵	62	すごろく	26
工作等	154				

[菊かおる園]

活動名	回数	活動名	回数	活動名	回数
脳トレプリント	309	体操	309	口腔体操	309
民謡	13	朗読	8	カレンダー作り	29
絵手紙	31	ちぎり絵	27	ぬり絵	43
カラオケ	11	書道・ペン習字	63	予防体操	23
コンサート	39	ゲーム	62	手話講座・川柳	25
消防訓練	2	道具を使った体操	10	水彩画	65
お楽しみ会	2	工作	136	頭の体操	2
詩吟	1	体を動かしましょう	6		

[長崎第二豊寿園]

活 動 名	回 数	活 動 名	回 数	活 動 名	回 数
利用者の集い	310	カレンダー作成	64	身体を動かそう	83
リハビリ体操	309	書道	23	誕生会	12
カラオケ	12	民謡体操	65	みんなで歌おう	0
脳トレ	40	ペン習字	26	リズム体操	92
歌会	0	クイズ	21	パズル	13
お茶会	25	甘味処	26	ピアノと歌いましょう	0
考えよう	28	発声・口腔体操	0	しりとり・クイズ	51
和紙工芸	0	映画	10	季節の工作	24



③ 地域交流活動

(新型コロナウイルス感染症防止のため、地域交流活動を中止)

[アトリエ村]

実施日	交流活動名	参加人数			計	備考
		利用者	職員	地域等		
5/27, 9/23	資源回収	0	2	18	20	
					0	

[風かおる里]

実施日	交流活動名	参加人数			計	備考
		利用者	職員	地域等		
実績なし					0	
					0	

[菊かおる園]

実施日	交流活動名	参加人数			計	備考
		利用者	職員	地域等		
実績なし					0	
					0	

[長崎第二豊寿園]

実施日	交流活動名	参加人数			計	備考
		利用者	職員	地域等		
実績なし					0	
					0	

(3) 健康増進活動の実施状況

活動内容	アトリエ村	風かおる里	菊かおる園	長崎第二豊寿園
健康チェック	毎日	毎日	毎日	毎日
介護予防体操	0	0	月2回	0
健康体操	毎日	毎日	毎日	毎日
嚥下体操	毎日	毎日	毎日	毎日
今月の歌	毎日	0	毎日	0
体重測定	毎月1回	毎月1回	毎月1回	毎月1回
個別機能訓練	310回	286回	299回	191回
口腔ケア	毎日	毎日	毎日	毎日
リズム体操	毎日	毎日	0	0

(4) ボランティアの活動状況

(新型コロナウイルス感染症防止のため、ボランティアの受入れを制限または中止)

区 分		フロア援助	プログラム援助	その他	計	前年度
延 人 数	ア ト リ エ 村	0	26	466	492	116
	風 か お る 里	0	0	0	0	0
	菊 か お る 園	0	26	0	26	14
	長 崎 第 二 豊 寿 園	0	0	0	0	1
	計	0	52	466	518	131
前年度		0	18	113	131	

演芸ボランティアさんからDVDによる読み聞かせ。東京ボランティアセンターから手作りの装飾等の暑中見舞いはがきがボランティアさんより届きました。(アトリエ村)

(5) 実習生及びボランティア体験研修の受入れ状況

[アトリエ村]

学校名等	実人員	延人数
実績なし		
計	0	0
前年度	0	0

[風かおる里]

学校名等	実人員	延人数
大正大学	2	4
計	2	4
前年度	0	0

[菊かおる園]

学校名等	実人員	延人数
大正大学	1	2
計	1	2
前年度	0	0

[長崎第二豊寿園]

学校名等	実人員	延人数
実績なし		
計	0	0
前年度	0	0

### 3. 加算取得状況（3月31日現在）

NO.	項目名		アトリエ村	風かおる里	菊かおる園		長崎第二	
			一般	認知	一般	認知	一般	認知
1	中山間地域等に居住する者へのサービス提供加算							
2	職員の欠員による減算の状況	看護職員						
		介護職員						
3	送迎減算	減算型	○	○	○	○	○	○
4	同一建物減算	減算型			○			
5	感染症又は災害の発生を理由とする利用者数の減少が一定以上生じている場合の対応							
6	共生型サービスの提供（生活介護、自立支援、児童発達支援、放課後等デイ）							
7	時間延長サービス体制加算（Ⅰ，Ⅱ，Ⅲ，Ⅳ，Ⅴ）			/		/		/
8	生活相談員配置等加算			/		/		/
9	入浴介助加算	加算Ⅰ	○	○	○	○	○	○
		加算Ⅱ						
10	中重度者ケア体制加算		○	/	○	/		/
11	生活機能向上連携加算（Ⅰ，Ⅱ）							
12	個別機能訓練加算	加算Ⅰ	○	○	○	○	○	○
		加算Ⅱ						
13	ADL維持等加算（Ⅰ，Ⅱ，Ⅲ） ※認知デイは（Ⅰ，Ⅱ）							
14	口腔栄養スクリーニング加算（Ⅰ，Ⅱ）							
15	認知症加算			/		/		/
16	若年性認知症利用者受入加算							
17	栄養アセスメント加算							
18	栄養改善加算							
19	口腔機能向上加算（Ⅰ，Ⅱ）							
20	科学的介護推進体制加算							
21	サービス提供体制強化加算	加算Ⅰ	○			○	○	○
		加算Ⅱ			○			
		加算Ⅲ		○				
22	介護職員処遇改善加算	加算Ⅰ	○	○	○	○	○	○
		加算Ⅱ						
		加算Ⅲ						
		加算Ⅳ						
23	介護職員等特定処遇改善加算	加算Ⅰ	○		○	○	○	○
		加算Ⅱ		○				
24	生活機能向上グループ活動加算 （介護予防のみ）			/		/		/
25	運動器機能向上加算 （介護予防のみ）		○	/	○	/	○	/
26	事業所評価加算 （介護予防のみ）			/		/		/
27	※LIFEへの登録		○	○	○	○	○	○

※LIFEとは、介護施設・事業所で行っているケアの内容・計画や利用者の状態などをインターネット上の公式サイトから入力すると、その結果が厚労省で分析され、フィードバックされる仕組みのこと。

## V グループホーム

### 1. 管理運営部門

(1) 利用者の受入れ業務

①利用者の入所・退所状況

【現員】（令和4年3月31日現在）

定員	自宅から		病院から	特養・老健・有料ホーム等から	計	前年度
	単身	単身以外				
18	10	1	2	5	18	18

【入所状況】（今年度）

自宅から		病院から	特養・老健・有料ホーム等から	計	前年度
単身	単身以外				
2	0	0	3	5	5

【退所状況】（今年度）

自宅へ		病院へ	特養・老健・有料ホーム等へ	計	前年度
単身	単身以外				
0	0	0	5	5	4

② 利用者の年齢構成

年齢	男	女	計	備考
64歳以下	0	0	0	60歳代
65～69	0	0	0	0%
70～74	0	0	0	70歳代
75～79	0	1	1	5.6%
80～84	0	2	2	80歳代
85～89	0	4	4	33.3%
90～94	0	4	4	90歳以上
95歳以上	0	7	7	61.1%
計	0	18	18	
男女比	0%	100%	100%	
平均年齢		90.9	90.9	
最低年齢	79			
最高年齢	98			

③利用状況

定員	延べ利用者数	1日平均	利用率	
			今年度	前年度
18	6,361	17.4	96.8%	92.5%

④利用者の要介護度状況

要介護					計	平均要介護度	
1	2	3	4	5		今年度	前年度
3	8	7	0	0	18	2.2	2.2

⑤ 利用者の障害者手帳所持状況

種類	視覚		肢体		聴覚		計	
	2級以上	3級以下	2級以上	3級以下	2級以上	3級以下	2級以上	3級以下
所持者数	0	0	0	2	0	1	0	3

⑥ 事故の発生状況（医療機関を受診又は入院となった件数）

区分	骨折	負傷	計	前年度
転倒	2	0	2	2
転落	0	0	0	0
その他	0	0	0	0
計	2	0	2	2
前年度	2	0	2	

(2) 職員の研修等

職員の研修等参加状況

主催別	回数	参加延人数							総数
		施設長	事務員	生活相談員	ケア-カー	看護師	栄養士	その他	
職場内研修※	11	0	0	0	15	0	0	0	15
職場外研修	東京都	2	0	0	0	2	0	0	2
	豊島区	1	0	0	0	1	0	0	1
	東社協	0	0	0	0	0	0	0	0
	その他	0	0	0	0	0	0	0	0
計	14	0	0	0	18	0	0	0	18
前年度	13	2	0	0	14	0	0	0	16

※施設内研修の実績のみ。人材育成計画に基づく職員研修及び各部会が実施する研修は除く。

(3) 会議の開催状況

会議名	開催回数
職員会議	2
フロア会議1階	2
フロア会議2階	4
ケアプラン会議	32
利用者懇談会1階	12
利用者懇談会2階	12
運営推進会議※	6
入所検討委員会	2
家族懇談会	0
消防会議	9
計	81

※新型コロナウイルス感染症防止のため、運営推進会議は文書報告にて実施。(11/20の会議のみ対面にて開催)

(4) 消防訓練等の実施状況

実施月日	参加人数			訓練項目	想定
	職員	利用者	その他		
4/16, 17	2	0	0	コンセント確認、備品点検 家具の点検	
5/29	7	18	0	火災時避難訓練	夜
6/24	5	18	0	火災時避難訓練	昼
7/25	4	18	0	火災時避難訓練	昼
8/30	0	0	0	救命救急講習会 (新型コロナウイルス感染防止のため中止)	
9/23	6	0	0	火災時避難訓練	夜
10/30	7	0	0	火災時避難訓練	昼
11/20, 21	2	0	0	コンセント確認、備品点検 家具の点検	
11/29	2	0	0	救命救急講習会	
12/15	6	0	0	不審者対応訓練	昼
1/30	6	0	0	火災時避難訓練	夜
2/25	2	0	0	防災用品搬入、点検	
3/27	4	16	0	火災時避難訓練	昼

## 2. 生活支援部門

### (1) 利用者の介助状況

#### ① 食事介助

区 分	利用者数	前年度
自 立	18	16
一 部 介 助	0	2
全 部 介 助	0	0
計	18	18

#### ② 排泄介助

区 分	利用者数	前年度
トイレ・自立	16	14
トイレ・介助	2	3
トイレ・ポータブル トイレ 併用	0	1
おむつ・トイレ併用	0	0
おむつ	0	0
計	18	18

#### ③ 入浴介助

区 分	利用者数	前年度	
一般浴	自 立	0	0
	一部介助	17	17
	全部介助	0	0
リフト浴	1	1	
座位浴	0	0	
清拭	0	0	
計	18	18	

#### ④ 移動介助

区 分	利用者数	前年度
独 自 歩 行	15	15
杖・介助歩行	1	2
歩 行 器	1	1
車椅子・自立	0	0
車椅子・半介助	1	0
車椅子・全介助	0	0
計	18	18

#### ⑤ 利用者の認知症の状況

区分	利用者数	前年度
自立	0	0
I	0	1
II a	1	0
II b	5	3
III a	7	11
III b	3	1
IV	2	2
M	0	0
計	18	18

#### \*認知症高齢者の日常生活自立度判定基準

(平成5年10月26日老健135号厚生省保健福祉局長通知)

- ランクⅠ：何らかの認知症を有するが日常生活は家庭内及び社会的にほぼ自立している。
- ランクⅡ：日常生活に支障をきたすような症状・行動や意思疎通の困難さが多少見られても、誰かが注意していれば自立できる。
- ランクⅡa：家庭外で上記Ⅱの状態が見られる。
- ランクⅡb：家庭内でも上記Ⅱの状態が見られる。
- ランクⅢ：日常生活に支障をきたすような症状・行動や意思疎通の困難さが見られ、介護を必要とする。
- ランクⅢa：日中を中心として上記Ⅲの状態が見られる。
- ランクⅢb：夜間を中心として上記Ⅲの状態が見られる。
- ランクⅣ：日常生活に支障をきたすような症状・行動や意思疎通の困難さが頻繁に見られ、常に介護を必要とする。
- ランクM：著しい精神症状や周辺症状あるいは重篤な身体疾患が見られ、専門医療を必要とする。

## (2) 利用者の食事状況

## ① 食事摂取状況

区 分	主食	ご飯（軟ごはんを含む）			粥					その他
	副食	常食	刻み食	軟食	常食	刻み食	軟食	ムース食	ミキサー食	経 管
摂取人数		18	0	0	0	0	0	0	0	0
前年度		18	0	0	0	0	0	0	0	0

## ② 主な行事食

行事名	実施日	行事名	実施日	行事名	実施日
土用の丑	7/28	納涼祭	8/1	敬老会	9/18
クリスマス会	12/15・25	新年会	1/1	ひな祭り	3/3

## (3) 社会的活動の充実

## ① 行事の実施状況

実施日	行 事 名 (開催場所)	参 加 人 数					計
		利用者	職 員	家 族	ボランティア	その他	
5/3~5	端午の節句と菖蒲湯	17	10	0	0	0	27
7/7	七夕	18	8	0	0	0	26
7/28	土用の丑	18	7	0	0	0	25
8/1	納涼祭2F	9	6	0	0	0	15
8/2	東京オリンピック 聖火トーチ実物体験	18	6	0	0	0	24
8/22	納涼祭1F	9	5	0	0	0	14
9/18	敬老会	18	11	0	0	0	29
12/20~22	ゆず湯	18	6	0	0	0	24
12/15 2F 12/25 1F	クリスマス会	18	6	0	0	0	24
1/1~2	新年会	34	10	0	0	0	44
3/3	ひな祭り	16	6	0	0	0	22
月 1 回	1F料理クラブ(10回実施)	86	30	0	0	0	116
月 1 回	2F料理クラブ(11回実施)	92	34	0	0	0	126
7/25, 9/26 10/24, 12/5 1/16, 2/20, 3/13	1F誕生会(7回実施)	61	26	0	0	0	87
7/25, 8/15 10/31, 1/16, 3/8	2F誕生会(5回実施)	42	15	0	0	0	57



② 地域交流活動 新型コロナウイルス感染症防止のため制限または中止

実施日	交流活動名	参加人数					計
		利用者	職員	家族	ボランティア	その他	
9月16日	学びの保育園交流会 (ベランダ越しで実施)	18	4	0	0	園児19 職員4	45
10月28日	区民ひろばハロウィン見 学 (ベランダ越しで実施)	17	4	0	0	地域親子 約15組	51
10月29日	学びの保育園ハロウィン交流 (ベランダ越しで実施)	17	4	0	0	園児23 職員4	48
1月5日	学びの保育園新年挨拶 (ベランダ越しで実施)	18	4	0	0	園児20 職員4	46

③ 利用者の外泊状況

1回	2～3回	4～5回	6～11回	12回以上	なし
0人	0人	0人	0人	0人	18人

④ 家族等の面会状況

(新型コロナウイルス感染症防止のため、リモート面会を中心に実施)

1回	2～3回	4～5回	6～11回	12回以上	なし
2人	1人	0人	1人	5人	9人

(4) 入院・通院状況

① 入院

診療科	人数	延日数
整形外科	2	29
内科	4	90
計	6	119
前年度	10	187

② 通院

診療科	人数	延日数
内科(神経内科含)	9	9
外科	7	7
整形外科	7	7
耳鼻科	2	2
歯科	0	0
眼科	0	0
精神科	0	0
脳外科	0	0
婦人科	0	0
泌尿器科	0	0
皮膚科	7	9
計	32	34
前年度	7	14

(5) 利用者の機能訓練状況

グループ活動

活動区分	延回数	延実施者数
作業(個人)	122	710
作業(共同)	86	513
紙芝居・傾聴	55	376
料理	21	178
体操	695	5,788
音楽(歌)	296	1,346
ゲーム(クイズ)	219	2,265
グループ・個別外出	0	0
外気浴(散歩)	58	244
計	1552	11,420
前年度	1898	12,989

③ 訪問診療

診療科	日数	延人数
歯科(診療)	21	139
歯科(口腔ケア)	21	331
皮膚科	0	0
整形外科	0	0
内科	115	394
計	157	864
前年度	238	591

④ 主な慢性疾患分類

疾患区分	利用者数
アルツハイム-認知症	12
脳血管性認知症	5
レビー小体型認知症	1
高血圧	12
脳卒中	4
心臓疾患	4
呼吸器疾患	1
消化器疾患	3
骨関節疾患	5
精神疾患	0
眼疾患	1
耳鼻疾患	5
肝機能障害	0
腎機能障害	0
パーキンソン病	0
糖尿病	2
計	55
前年度	53

(6) ボランティアの活動状況

(新型コロナウイルス感染症防止のため、ボランティアの受入れを制限または中止)

活動区分	ボランティア延人数	活動区分	ボランティア延人数
傾聴	0	行事	0
趣味活動	0	歌唱	0
紙芝居	0		
計	0		
前年度	0		

## VI 訪問介護ステーション

### 1. 訪問介護ステーション（訪問介護）

#### （1）登録ヘルパー数

4月	5月	6月	7月	8月	9月
22	22	22	22	22	22
10月	11月	12月	1月	2月	3月
22	22	22	22	22	22

#### （2）月別要介護度別利用人数

月	事業対象者	要支援1	要支援2	要介護1	要介護2	要介護3	要介護4	要介護5	計
4月	1	27	28	31	20	9	5	1	122
5月	0	28	29	31	22	11	4	2	127
6月	0	29	31	29	22	11	3	3	128
7月	0	28	31	29	23	12	4	3	130
8月	0	27	32	27	21	9	4	2	122
9月	0	23	32	30	25	9	4	2	125
10月	0	23	32	29	25	9	3	2	123
11月	0	23	31	31	23	9	3	2	122
12月	0	19	29	31	22	9	3	2	115
1月	0	19	32	29	23	7	5	3	118
2月	0	22	29	30	22	7	4	3	117
3月	0	21	27	33	21	10	2	4	118
計	1	289	363	360	269	112	44	29	1,467
前年度	0	275	393	370	247	106	39	18	1,448

## (3) サービス提供時間数

## ① 合計時間

		事業対象者	要支援1	要支援2	要介護1	要介護2	要介護3	要介護4	要介護5	時間計
4月	予防介護		77:15	114:00						191:15
	身体介護				69:00	108:00	45:30	19:00	17:00	258:30
	生活援助				91:15	67:00	7:00	21:15		186:30
	身体・生活				107:55	27:30	16:15	39:20		191:00
	合計	0:00	77:15	114:00	268:10	202:30	68:45	79:35	17:00	827:15
5月	予防介護		89:15	111:00						200:15
	身体介護				67:00	115:00	44:00	3:30	16:00	245:30
	生活援助				78:30	62:00	13:00	14:30		168:00
	身体・生活				92:55	27:30	17:05	28:45		166:15
	合計	0:00	89:15	111:00	238:25	204:30	74:05	46:45	16:00	780:00
6月	予防介護		99:45	113:15						213:00
	身体介護				61:00	130:30	47:00	4:00	34:30	277:00
	生活援助				88:30	61:00	15:00	14:30		179:00
	身体・生活				85:35	38:45	15:50	27:05		167:15
	合計	0:00	99:45	113:15	235:05	230:15	77:50	45:35	34:30	836:15
7月	予防介護		97:30	123:45						221:15
	身体介護				56:30	126:00	40:30	16:30	25:00	264:30
	生活援助				99:15	57:00	18:45	12:00		187:00
	身体・生活				85:20	38:45	17:05	28:20		169:30
	合計	0:00	97:30	123:45	241:05	221:45	76:20	56:50	25:00	842:15
8月	予防介護		89:15	125:15						214:30
	身体介護				50:30	124:00	46:50	27:00	25:00	273:20
	生活援助				97:15	57:00	31:30	13:00		198:45
	身体・生活				83:35	38:45		52:55		175:15
	合計	0:00	89:15	125:15	231:20	219:45	78:20	92:55	25:00	861:50
9月	予防介護		74:15	127:30						201:45
	身体介護				49:30	127:00	47:00	8:00	40:30	272:00
	生活援助				117:45	51:15	28:00	13:00		210:00
	身体・生活				94:40	40:05		72:30		207:15
	合計	0:00	74:15	127:30	261:55	218:20	75:00	93:30	40:30	891:00
10月	予防介護		74:15	132:45						207:00
	身体介護				38:20	116:30	51:20	0:30	45:00	251:40
	生活援助				99:30	49:30	29:15	12:00		190:15
	身体・生活				96:20	38:30		68:45		203:35
	合計	0:00	74:15	132:45	234:10	204:30	80:35	81:15	45:00	852:30
11月	予防介護		80:15	125:15						205:30
	身体介護				41:30	115:30	45:40	0:30	44:30	247:40
	生活援助				102:15	45:00	28:45	12:00		188:00
	身体・生活				105:15	37:05		72:35		214:55
	合計	0:00	80:15	125:15	249:00	197:35	74:25	85:05	44:30	856:05
12月	予防介護		60:00	112:30						172:30
	身体介護				41:00	87:00	47:00	0:30	47:30	223:00
	生活援助				102:45	46:00	29:00	12:00		189:45
	身体・生活				130:40	46:30		61:40		238:50
	合計	0:00	60:00	112:30	274:25	179:30	76:00	74:10	47:30	824:05
1月	予防介護		63:00	111:45						174:45
	身体介護				34:00	94:30	40:30	3:00	53:30	225:30
	生活援助				83:45	50:00	13:00	3:30		150:15
	身体・生活				102:20	75:30		64:10	2:30	244:30
	合計	0:00	63:00	111:45	220:05	220:00	53:30	70:40	56:00	795:00
2月	予防介護		70:30	105:45						176:15
	身体介護				55:30	100:00	41:30		56:00	253:00
	生活援助				85:15	47:15	11:00	0:45		144:15
	身体・生活				86:55	80:40		52:55	4:10	224:40
	合計	0:00	70:30	105:45	227:40	227:55	52:30	53:40	60:10	798:10
3月	予防介護		80:15	106:30						186:45
	身体介護				65:00	112:30	61:00		48:30	287:00
	生活援助				109:45	45:30	13:00	1:30		169:45
	身体・生活				98:15	82:15	10:00	29:10	3:20	223:00
	合計	0:00	80:15	106:30	273:00	240:15	84:00	30:40	51:50	866:30
計	予防介護	0:00	955:30	1409:15	0:00	0:00	0:00	0:00	0:00	2364:45
	身体介護	0:00	0:00	0:00	628:50	1356:30	557:50	82:30	453:00	3078:40
	生活援助	0:00	0:00	0:00	1155:45	638:30	237:15	130:00	0:00	2161:30
	身体・生活	0:00	0:00	0:00	1169:45	571:50	76:15	598:10	10:00	2426:00
延時間	今年度	0:00	955:30	1409:15	2954:20	2566:50	871:20	810:40	463:00	10030:55
	前年度	0:00	868:15	1622:00	3130:15	2284:25	1393:00	416:15	196:30	9910:40

② 予防介護内訳

		事業対象者	要支援1	要支援2	要介護1	要介護2	要介護3	要介護4	要介護5	時間計
4月	予防介護A2		3:45	24:00						27:45
	としま介護予防		41:15	32:15						73:30
	としまいきいき		32:15	57:45						90:00
	合計	0:00	77:15	114:00	0:00	0:00	0:00	0:00	0:00	191:15
5月	予防介護A2		5:15	15:00						20:15
	としま介護予防		35:15	33:00						68:15
	としまいきいき		48:45	63:00						111:45
	合計	0:00	89:15	111:00	0:00	0:00	0:00	0:00	0:00	200:15
6月	予防介護A2		6:00	15:00						21:00
	としま介護予防		34:30	32:15						66:45
	としまいきいき		59:15	66:00						125:15
	合計	0:00	99:45	113:15	0:00	0:00	0:00	0:00	0:00	213:00
7月	予防介護A2		6:00	14:15						20:15
	としま介護予防		32:15	37:30						69:45
	としまいきいき		59:15	72:00						131:15
	合計	0:00	97:30	123:45	0:00	0:00	0:00	0:00	0:00	221:15
8月	予防介護A2		6:00	11:15						17:15
	としま介護予防		35:15	30:00						65:15
	としまいきいき		48:00	84:00						132:00
	合計	0:00	89:15	125:15	0:00	0:00	0:00	0:00	0:00	214:30
9月	予防介護A2		6:00	11:15						17:15
	としま介護予防		30:45	32:15						63:00
	としまいきいき		37:30	84:00						121:30
	合計	0:00	74:15	127:30	0:00	0:00	0:00	0:00	0:00	201:45
10月	予防介護A2		6:00	12:00						18:00
	としま介護予防		29:15	34:30						63:45
	としまいきいき		39:00	86:15						125:15
	合計	0:00	74:15	132:45	0:00	0:00	0:00	0:00	0:00	207:00
11月	予防介護A2		6:00	11:15						17:15
	としま介護予防		30:00	30:45						60:45
	としまいきいき		44:15	83:15						127:30
	合計	0:00	80:15	125:15	0:00	0:00	0:00	0:00	0:00	205:30
12月	予防介護A2		6:00	12:00						18:00
	としま介護予防		28:30	30:00						58:30
	としまいきいき		25:30	70:30						96:00
	合計	0:00	60:00	112:30	0:00	0:00	0:00	0:00	0:00	172:30
1月	予防介護A2		9:00	12:00						21:00
	としま介護予防		25:30	34:30						60:00
	としまいきいき		28:30	65:15						93:45
	合計	0:00	63:00	111:45	0:00	0:00	0:00	0:00	0:00	174:45
2月	予防介護A2		9:45	8:15						18:00
	としま介護予防		24:45	36:00						60:45
	としまいきいき		36:00	61:30						97:30
	合計	0:00	70:30	105:45	0:00	0:00	0:00	0:00	0:00	176:15
3月	予防介護A2		12:00	6:00						18:00
	としま介護予防		22:30	37:30						60:00
	としまいきいき		45:45	63:00						108:45
	合計	0:00	80:15	106:30	0:00	0:00	0:00	0:00	0:00	186:45
計	予防介護A2	0:00	81:45	152:15	0:00	0:00	0:00	0:00	0:00	234:00
	としま介護予防		369:45	400:30						770:15
	としまいきいき		504:00	856:30						1360:30
延時間	今年度	0:00	955:30	1409:15	0:00	0:00	0:00	0:00	0:00	2364:45

※総合事業（介護予防・生活支援サービス事業）開始後、予防介護は支援の内容や従事者により区分されたため、別表とした。

※予防介護A2:介護予防訪問事業（国相当基準）身体介護

※としま介護予防A4:としま介護予防訪問サービス（区独自基準）簡易な身体介護や生活援助

※としまいきいき:としまいきいき訪問サービス（区独自基準）生活援助（区研修修了者による提供も可）

③豊島区訪問型サービスB事業実施状況  
 ※XI その他の受託事業または補助事業より再掲

月		4月	5月	6月	7月	8月	9月		
件数		2	2	2	2	2	2		
実施回数	30分サービス	0	0	0	0	0	0		
	60分サービス	6	6	6	7	5	7		
	合計	6	6	6	7	5	7		
月		10月	11月	12月	1月	2月	3月		
件数		1	1	1	1	1	1		
実施回数	30分サービス	0	0	0	0	0	0		
	60分サービス	4	4	4	4	4	5		
	合計	4	4	4	4	4	5	今年度	延べ 62回
								前年度	48回

## 2. 訪問介護ステーション（同行援護）

### （1）ガイドヘルパー人数

4月	5月	6月	7月	8月	9月
14 (9)	14 (9)	15 (10)	15 (10)	15 (10)	15 (10)
10月	11月	12月	1月	2月	3月
15 (10)	15 (10)	15 (10)	15 (10)	15 (10)	15 (10)

※訪問介護兼務者を含み、（ ）内は同行援護専従者を表す。

### （2）月別利用人数

	利用者数	延利用件数
4月	29	124
5月	27	120
6月	28	130
7月	29	127
8月	29	119
9月	27	112
10月	30	141
11月	28	127
12月	30	129
1月	29	102
2月	28	103
3月	23	114
計	337	1,448
前年度	344	1,479

### （3）サービス提供時間数

月	提供時間数
4月	418:00
5月	396:00
6月	415:00
7月	398:00
8月	358:00
9月	386:30
10月	491:00
11月	464:30
12月	503:00
1月	399:30
2月	339:00
3月	357:30
計	4926:00
前年度	4960:00

### 3. 職員の研修等

#### (1) 職員の研修等参加状況

主 催 別		回 数	参 加 延 人 数				総 数
			所 長	サービス 提供責任者	登録 ヘルパー	事務員	
職場内研修※		5	2	5	2	0	9
職場外研修	東 京 都	0	0	0	0	0	0
	豊 島 区	6	0	6	0	0	6
	東 社 協	0	0	0	0	0	0
	そ の 他	0	0	0	0	0	0
計		11	2	11	2	0	15
前年度		7	6	13	36	0	55

※施設内研修の実績のみ。（月例ミーティング研修を含む）

人材育成計画に基づく職員研修及び各部会が実施する研修は除く。

（ただし、今回はいずれも実績なし）

#### (2) 会議の開催状況

会 議 名	開催回数
新型コロナウイルス感染症防止のため実績なし	



## Ⅶ 地域包括支援センター

### 1. 相談業務

#### (1) 総合相談

##### ① 相談方法

	相談方法	相談件数			
		上半期	下半期	計	前年度
アトリ工村	来 所	701	805	1,506	1,164
	電 話	1,250	1,655	2,905	2,350
	訪 問	539	538	1,077	668
	メール・FAX	10	12	22	15
	そ の 他	29	32	61	46
	休日・夜間	1	0	1	0
	計	2,530	3,042	5,572	4,243
	菊かおる園	来 所	744	706	1,450
電 話		1,619	1,451	3,070	1,892
訪 問		777	626	1,403	823
メール・FAX		62	59	121	110
そ の 他		71	34	105	51
休日・夜間		0	0	0	1
計		3,273	2,876	6,149	4,054
東 部		来 所	836	885	1,721
	電 話	1,637	1,768	3,405	2,750
	訪 問	290	277	567	520
	メール・FAX	16	0	16	36
	そ の 他	61	14	75	100
	休日・夜間	1	1	2	1
	計	2,841	2,945	5,786	4,721
	3 包 括 合 計	来 所	2,281	2,396	4,677
電 話		4,506	4,874	9,380	6,992
訪 問		1,606	1,441	3,047	2,011
メール・FAX		88	71	159	161
そ の 他		161	80	241	197
休日・夜間		2	1	3	2
計		8,644	8,863	17,507	13,018

② 相談内容状況

包括名 期 項目	アトリ工村				菊かおる園			
	上半期	下半期	計	前年度	上半期	下半期	計	前年度
介護保険	1,258	1,684	2,942	2,181	1,485	1,381	2,866	1,861
介護予防ﾌﾟﾗﾝ 関連	166	78	244	204	518	280	798	390
介護予防事業 関連	11	4	15	16	105	71	176	47
権利擁護	171	181	352	232	229	165	394	272
身障制度に ついて	7	8	15	16	27	19	46	36
認知症	344	314	658	334	285	265	550	382
一般施策	234	259	493	429	290	236	526	387
虐待	102	77	179	207	50	50	100	104
介護保険と一般施 策以外のサービス に関する相談	58	90	148	66	46	79	125	31
医療・看護・ 保健	764	806	1,570	1,101	1,147	784	1,931	687
生活・経済に ついて	624	729	1,353	1,049	862	615	1,477	602
その他	95	104	199	313	76	22	98	70
計	3,834	4,334	8,168	6,148	5,120	3,967	9,087	4,869

包括名 期 項目	東 部				3 包 括 合 計			
	上半期	下半期	計	前年度	上半期	下半期	計	前年度
介護保険	1,503	1,555	3,058	2,032	4,246	4,620	8,866	6,074
介護予防プラン 関連	247	254	501	386	931	612	1,543	980
介護予防事業 関連	10	13	23	19	126	88	214	82
権利擁護	123	173	296	189	523	519	1,042	693
身障制度に ついて	28	14	42	33	62	41	103	85
認知症	582	597	1,179	760	1,211	1,176	2,387	1,476
一般施策	393	354	747	473	917	849	1,766	1,289
虐待	41	22	63	151	193	149	342	462
介護保険と一般施策 以外のサービスに 関する相談	200	213	413	212	304	382	686	309
医療・看護・ 保健	951	1,008	1,959	1,212	2,862	2,598	5,460	3,000
生活・経済に ついて	673	663	1,336	931	2,159	2,007	4,166	2,582
その他	275	234	509	454	446	360	806	837
計	5,026	5,100	10,126	6,852	13,980	13,401	27,381	17,869

③ 主たる相談者

	相談者	相談件数			
		上半期	下半期	計	前年度
アトリ工村	本人	931	1,135	2,066	1,306
	家族等	527	736	1,263	1,190
	地域住民	41	72	113	71
	ケアマネジャー	618	616	1,234	878
	関係機関	406	450	856	774
	その他	4	4	8	24
	計	2,527	3,013	5,540	4,243
菊かおる園	本人	1,348	1,161	2,509	1,289
	家族等	747	748	1,495	1,214
	地域住民	50	52	102	63
	ケアマネジャー	520	430	950	692
	関係機関	588	482	1,070	645
	その他	4	2	6	11
	計	3,257	2,875	6,132	3,914
東 部	本人	612	727	1,339	1,180
	家族等	814	957	1,771	1,225
	地域住民	76	39	115	62
	ケアマネジャー	513	560	1,073	892
	関係機関	226	447	673	555
	その他	542	28	570	386
	計	2,783	2,758	5,541	4,300
3 包 括 合 計	本人	2,891	3,023	5,914	3,775
	家族等	2,088	2,441	4,529	3,629
	地域住民	167	163	330	196
	ケアマネジャー	1,651	1,606	3,257	2,462
	関係機関	1,220	1,379	2,599	1,974
	その他	550	34	584	421
	計	8,567	8,646	17,213	12,457

## (2) もの忘れ相談

包括名	アトリ工村	菊かおる園	東 部	3包括合計
相談件数	4	11	7	22
前年度件数	2	5	6	13

## (3) 出張相談・出前講座

アトリ工村	
出張相談先	出張回数
茶話会(区民ひろば富士見台)	7
区民ひろばさくら第一	8
区民ひろばさくら第二	9
区民ひろば長崎	15
区民ひろば椎名町	16
区民ひろば富士見台	13
認知症サポーター養成講座	1
健康セミナー元気ながさきの会	1
計	70

東 部	
出張相談先	出張回数
認知症介護者の会(たんぼぼの会)	11
認知症カフェ(しもさんち、クオールカフェ駒込・南大塚、さくらカフェ)	0
清和第一出前講座	11
悠々会	3
駒込出前講座	11
仰高出前講座	11
南大塚出前講座	6
江戸橋寿会	1
計	54

菊かおる園	
出張相談先	出張回数
介護者カフェ	8
ホッと菊食堂	6
ほほえみサロン	0
しあわせサロン	0
西すパートナーズ	0
中仙道サロン	0
楽々吹き矢	0
三井住友巣鴨支店出張相談	0
区民ひろば主催事業による出前講座(こうふく講座・ゆるやか気功)	2
自主グループでの出前講座(カラオケ・ヨーガの会)	2
高齢者福祉課介護予防事業による出前講座	5
高齢者クラブでの出前講座(未広会・すがも朋友会)	6
いきいきクラブIN西巣鴨セミナー	1
立教大学認知症支援講座	1
元気あとおし事業ボランティア説明会	3
計	34

## 2. 権利擁護業務

### 虐待（疑い）受付件数

包括名		アトリエ村	菊かおる園	東部	3包括合計
前年度からの継続件数		4	7	6	17
今年度新規受付件数		12	11	6	29
今年度新規受付内訳	身体	9	5	5	19
	心理	1	4	3	8
	経済	0	2	0	2
	放棄	2	5	2	9
	性的	0	0	0	0
令和3年度末 の状況	継続中	5	5	1	11
	経過観察中	6	4	0	10
	終結	5	9	11	25

### 3. 介護予防ケアプラン作成業務

[アトリエ村]

月		4	5	6	7	8	9	10	11	12	1	2	3	計														
介護予防支援	委託	要支援1	98	36	101	36	108	48	95	33	89	29	100	34	102	34	101	32	100	28	109	37	104	32	107	34	1214	413
		要支援2		62		65		60		62		60		66		68		69		72		72		72		73		801
	直接	要支援1	76	36	83	37	88	40	86	36	86	38	75	41	93	44	97	48	105	49	102	47	105	42	110	44	1106	502
		要支援2		40		46		48		50		48		34		49		49		56		55		63		66		604
	計	要支援1	174	72	184	73	196	88	181	69	175	67	175	75	195	78	198	80	205	77	211	84	209	74	217	78	2320	915
		要支援2		102		111		108		112		108		100		117		118		128		127		135		139		1405
契約数		341	349	358	358	361	364	368	372	375	375	379	392	4,392														

[菊かおる園]

月		4	5	6	7	8	9	10	11	12	1	2	3	計														
介護予防支援	委託	要支援1	88	29	86	29	85	30	89	31	90	31	87	31	86	31	88	31	88	32	88	31	83	27	78	27	1036	360
		要支援2		59		57		55		58		59		56		55		57		56		57		56		51		676
	直接	要支援1	95	32	97	34	96	33	93	34	93	34	91	34	88	33	93	35	94	36	91	34	87	33	81	30	1099	402
		要支援2		63		63		63		59		59		57		55		58		58		57		54		51		697
	計	要支援1	183	61	183	63	181	63	182	65	183	65	178	65	174	64	181	66	182	68	179	65	170	60	159	57	2135	762
		要支援2		122		120		118		117		118		113		110		115		114		114		110		102		1373
契約数		317	324	314	320	318	313	312	322	318	313	311	301	3,783														

[東 部]

月		4	5	6	7	8	9	10	11	12	1	2	3	計														
介護予防支援	委託	要支援1	111	43	107	44	103	46	101	45	104	44	99	43	101	45	96	44	97	46	96	46	92	40	73	32	1180	518
		要支援2		68		63		57		56		60		56		56		52		51		50		52		41		662
	直接	要支援1	62	24	65	27	65	28	64	26	64	29	65	28	69	30	70	31	71	28	71	30	73	31	73	32	812	344
		要支援2		38		38		37		38		35		37		39		39		43		41		42		41		468
	計	要支援1	173	67	172	71	168	74	165	71	168	73	164	71	170	75	166	75	168	74	167	76	165	71	146	64	1992	862
		要支援2		106		101		94		94		95		93		95		91		94		91		94		82		1130
契約数		354	346	342	349	350	348	348	334	330	330	333	330	4,094														

#### 4. 地域包括支援ネットワークの構築

##### (1) 地域ケア個別会議

包括名	アトリエ村		菊かおる園		東 部		3包括合計	
	上半期	下半期	上半期	下半期	上半期	下半期	上半期	下半期
開催件数	17	16	18	11	17	15	52	42
開催件数合計	33		29		32		94	
前年度件数	14		22		33		69	

##### (2) 地域ケア推進会議（地区懇談会）

###### 〔アトリエ村〕

開催日	会議名	テーマ	参加者の内訳	参加人数
9月14日	第1回アトリエ村地区 介護支援専門員懇談会	意見交換「家族との関わり」	圏域内介護支援専門員	23
2月25日	第1回アトリエ村 地区懇談会（書面開催）	「コロナ禍で感じた地域交流 の大切さ」 ・民生委員が取り組んでいる サロンの情報共有	圏域内民生委員・CSW 高田介護予防センター職員	34

###### 〔菊かおる園〕

開催日	会議名	テーマ	参加者の内訳	参加人数
4月23日	第1回地域づくり部会 （地区懇談会）	昨年度の活動の振り返り ・「認知症講座」について ・「コロナ禍で見えた地域課題」 アクション整理シートを 基に、菊かおる園圏域で取り 組めることの検討	CM・介護予防リーダー・ NPO・CSW・生活支援Co・民生 委員・医療機関・介護事業 所・介護者カフェ・区職員	18
7月29日	菊かおる園圏域 介護支援専門員地区懇談会	昨年度の豊島区地域ケア会議 から抽出された地域課題につ いて議論	主任介護支援専門員及び希望 者・区職員	14
10月22日	第1回菊かおる園元気あとお しボランティア登録説明会 （地区懇談会）	元気あとおし事業の活用と、 菊かおる園施設、包括、第2 層生活支援コーディネーター が協働し、圏域内の高齢者の 自助・互助・共助に向けた取 組みの始動	第2層生活支援コーディネー ター・社協共生社会推進担 当・民生委員・地域住民・ボ ランティアコーディネー ター、包括職員	24
3月9日	第2回菊かおる園圏域 介護支援専門員地区懇談会	家族支援の取り組みと日頃の 疑問について議論する	居宅介護支援事業者	9

###### 〔東 部〕

開催日	会議名	テーマ	参加者の内訳	参加人数
5月19日	第1回東部圏域 介護支援専門員地区懇談会	『コロナ禍におけるケアマネ ジャーの課題について』 ～困っていることを自由に 話そう～	圏域内のCM、包括職員	15

CM：ケアマネジャー

MSW：メディカルソーシャルワーカー

CSW：コミュニティソーシャルワーカー

コメディカル：医師・看護師以外の医療従事者



## (3) 地域における会議体への参加

アトリエ村	
会議体名称	参加回数
グループホーム運営推進会議（3ヶ所）※書面開催	1
デイサービス運営推進会議（9ヶ所）※書面開催	5
介護医療連携推進会議	1
高次脳機能障害者支援連絡会	1
介護予防リーダー交流会	1
キャラバンメイト連絡会	1
若年性認知症関係機関連絡会	1
としケア（豊島区主任介護支援専門員連絡会）	0
包括主任介護支援専門員部会	6
包括医療職部会	4
包括プランナー部会	6
包括社会福祉士部会	5

東 部	
会議体名称	参加回数
グループホーム運営推進会議（2ヶ所）	1
デイサービス運営推進会議（1ヶ所）	0
小規模多機能居宅介護運営推進会議(1ヶ所)	1
介護医療連携推進会議	1
医療介護事業所学習交流会	6
併設施設会議	4
高次脳機能障害者支援連絡会	1
としケア（豊島区主任介護支援専門員連絡会）	0
包括主任介護支援専門員部会	6
包括医療職部会	4
包括プランナー部会	8
包括社会福祉士部会	5

菊かおる園	
会議体名称	参加回数
グループホーム運営推進会議（3ヶ所）	2
デイサービス運営推進会議（5ヶ所）	1
まちづくり検討会議	7
東部介護支援専門員連絡会	0
介護医療連携推進会議	1
高次脳機能障害者支援連絡会	1
サポートとしま専門相談後の検討会議	0
介護予防リーダー交流会	1
小規模多機能居宅介護運営推進会議(1ヶ所)	2
としケア（豊島区主任介護支援専門員連絡会）	0
キャラバンメイト連絡会	1
若年性認知症関係機関連絡会	0
多職種連携会議(ネットワーク部会含む)	4
第2層生活支援コーディネーター発表会	1
としまる在宅医療連携担当者連絡会	1
包括主任介護支援専門員部会	6
包括医療職部会	4
包括プランナー部会	8
包括社会福祉士部会	5

#### (4) 地域活動への参加

アトリエ村	
活動名称	参加回数
資源回収	2

菊かおる園	
活動名称	参加回数
実績なし	

東 部	
活動名称	参加回数
こまごめサロン	1
巣鴨クリーンキャンペーン	1

## 5.アウトリーチ事業（見守り支援事業）

### (1)見守り実態把握訪問者の実人数

月	4	5	6	7	8	9	10	11	12	1	2	3	年度末名簿登録人数	前年度
アトリエ村	74	51	122	85	70	477	282	107	110	78	61	163	99	110
菊かおる園	114	86	271	205	187	483	411	158	198	180	172	145	101	112
東 部	127	111	321	228	165	544	462	168	213	123	126	141	128	128
計	315	248	714	518	422	1504	1155	433	521	381	359	449	328	350

### (2)相談件数

#### [アトリエ村]

月	4	5	6	7	8	9	10	11	12	1	2	3	計	前年度
来 所	73	50	262	318	177	91	60	77	156	95	163	94	1,616	1,152
電 話	74	74	81	55	103	94	113	87	66	87	75	119	1,028	1,104
訪 問	16	10	90	56	47	18	36	36	46	24	11	103	493	401
そ の 他	30	30	32	34	32	482	257	54	35	32	28	22	1,068	227
計	193	164	465	463	359	685	466	254	303	238	277	338	4,205	2,884

#### [菊かおる園]

月	4	5	6	7	8	9	10	11	12	1	2	3	計	前年度
来 所	32	41	137	119	135	87	41	37	101	50	93	114	987	722
電 話	42	44	47	59	73	62	89	61	53	75	54	36	695	923
訪 問	37	15	188	200	82	49	46	32	79	84	86	58	956	588
そ の 他	7	4	16	13	14	360	243	31	15	9	3	2	717	197
計	118	104	388	391	304	558	419	161	248	218	236	210	3,355	2,430

#### [東部]

月	4	5	6	7	8	9	10	11	12	1	2	3	計	前年度
来 所	61	79	323	363	121	49	41	26	43	39	22	34	1,201	1,298
電 話	146	155	171	142	131	175	128	112	139	71	99	108	1,577	1,521
訪 問	42	32	284	155	83	38	40	32	83	26	12	15	842	1,014
そ の 他	8	3	5	22	13	454	327	42	34	9	5	5	927	155
計	257	269	783	682	348	716	536	212	299	145	138	162	4,547	3,988

#### [合計]

月	4	5	6	7	8	9	10	11	12	1	2	3	計	前年度
来 所	166	170	722	800	433	227	142	140	300	184	278	242	3,804	3,172
電 話	262	273	299	256	307	331	330	260	258	233	228	263	3,300	3,548
訪 問	95	57	562	411	212	105	122	100	208	134	109	176	2,291	2,003
そ の 他	45	37	53	69	59	1,296	827	127	84	50	36	29	2,712	579
計	568	537	1,636	1,536	1,011	1,959	1,421	627	850	601	651	710	12,107	9,302

※ 28年度からは、熱中症予防啓発事業に係る相談件数を上記に含めている。

### (3)相談等対応時の連携（つなぎ）先

#### [アトリエ村]

月	4	5	6	7	8	9	10	11	12	1	2	3	計	前年度
地域包括支援センター	100	82	130	99	112	126	134	124	91	88	118	118	1,322	988
区役所 (生活福祉課等)	0	2	8	3	7	7	14	6	6	8	3	2	66	39
社会福祉協議会	0	1	0	0	2	0	1	0	1	0	0	0	5	3
保健所	0	0	0	0	0	0	0	0	0	0	0	0	0	0
医療機関	2	1	2	3	2	2	2	4	1	0	2	1	22	23
その他	10	3	35	10	11	10	13	17	9	10	8	7	143	128
相談員で解決	89	82	311	357	239	551	325	117	207	145	154	214	2,791	1,860
計	201	171	486	472	373	696	489	268	315	251	285	342	4,349	3,041

#### [菊かおる園]

月	4	5	6	7	8	9	10	11	12	1	2	3	計	前年度
地域包括支援センター	20	25	28	52	65	35	52	28	38	42	27	16	428	424
区役所 (生活福祉課等)	15	12	15	17	13	6	10	6	13	38	17	11	173	104
社会福祉協議会	0	0	0	0	0	1	3	3	5	0	1	1	14	6
保健所	0	0	0	0	0	0	0	0	0	0	0	0	0	0
医療機関	7	2	8	13	15	17	5	4	8	6	6	5	96	47
その他	34	27	127	204	126	76	20	26	66	45	44	71	866	204
相談員で解決	58	59	228	137	106	428	341	106	132	111	153	116	1,975	2,009
計	134	125	406	423	325	563	431	173	262	242	248	220	3,552	2,794

#### [東部]

月	4	5	6	7	8	9	10	11	12	1	2	3	計	前年度
地域包括支援センター	205	198	205	199	148	222	214	162	148	112	110	144	2,067	1,217
区役所 (生活福祉課等)	15	22	24	15	13	38	26	14	15	21	5	4	212	157
社会福祉協議会	6	2	17	7	3	2	3	0	3	1	0	1	45	39
保健所	0	1	0	1	0	0	0	0	0	0	0	0	2	3
医療機関	13	6	11	13	5	19	5	7	2	0	1	2	84	71
その他	14	33	16	17	14	31	24	13	9	3	0	3	177	168
相談員で解決	44	61	571	473	195	475	404	103	272	119	122	162	3,001	2,618
計	297	323	844	725	378	787	676	299	449	256	238	316	5,588	4,273

#### [合計]

月	4	5	6	7	8	9	10	11	12	1	2	3	計	前年度
地域包括支援センター	325	305	363	350	325	383	400	314	277	242	255	278	3,817	2,629
区役所 (生活福祉課等)	30	36	47	35	33	51	50	26	34	67	25	17	451	300
社会福祉協議会	6	3	17	7	5	3	7	3	9	1	1	2	64	48
保健所	0	1	0	1	0	0	0	0	0	0	0	0	2	3
医療機関	22	9	21	29	22	38	12	15	11	6	9	8	202	141
その他	58	63	178	231	151	117	57	56	84	58	52	81	1,186	500
相談員で解決	191	202	1,110	967	540	1,454	1,070	326	611	375	429	492	7,767	6,487
計	632	619	1,736	1,620	1,076	2,046	1,596	740	1,026	749	771	878	13,489	10,108

(4)ネットワーク支援に要した会議体への参加・訪問件数

※東京都「高齢者見守り相談窓口」事業における記載事項変更に伴い、令和2年8月分より豊島区でも民生児童委員等との個別の打ち合わせは集計せず、合議体の会議のみ集計することとなった。

[アトリエ村]

月	4	5	6	7	8	9	10	11	12	1	2	3	計	前年度
行政関係	1	1	2	1	1	1	2	4	1	2	1	2	19	18
社会福祉協議会	0	0	1	0	0	1	1	1	1	1	1	1	8	9
区民ひろば	0	0	0	0	0	0	0	0	0	0	0	0	0	0
医療機関	0	0	0	0	0	0	0	0	0	0	0	0	0	0
町会	0	0	0	0	0	0	0	0	0	0	0	0	0	0
高齢者クラブ	0	0	0	0	0	0	0	0	0	0	0	0	0	0
民生児童委員	0	0	0	0	0	0	0	5	1	0	0	0	6	7
民間事業者	0	0	1	0	0	0	0	0	0	0	0	0	1	3
大家・管理人	0	0	0	0	0	0	0	0	0	0	0	13	13	2
研修	0	0	0	0	0	0	0	0	1	0	0	1	2	1
その他	0	0	0	0	0	0	0	0	0	0	0	0	0	2
計	1	1	4	1	1	2	3	10	4	3	2	17	49	42

[菊かおる園]

月	4	5	6	7	8	9	10	11	12	1	2	3	計	前年度
行政関係	5	3	3	4	3	7	0	4	1	0	2	2	34	49
社会福祉協議会	4	0	5	4	3	5	3	6	4	3	3	4	44	44
区民ひろば	2	0	2	3	3	4	3	3	3	3	2	3	31	38
医療機関	1	0	0	0	0	0	0	0	0	0	0	0	1	8
町会	0	0	0	0	0	0	0	0	0	0	0	0	0	6
高齢者クラブ	0	0	0	1	0	0	0	0	1	0	0	0	2	1
民生児童委員	1	0	5	9	4	8	2	2	0	0	0	0	31	14
民間事業者	3	2	1	0	0	1	0	0	0	0	1	0	8	10
大家・管理人	0	0	5	2	2	0	0	0	0	0	0	0	9	8
研修	0	1	5	1	0	0	0	0	0	0	0	0	7	1
その他	4	1	4	1	0	2	0	0	2	0	1	1	16	9
計	20	7	30	25	15	27	8	15	11	6	9	10	183	188

[東 部]

月	4	5	6	7	8	9	10	11	12	1	2	3	計	前年度
行政関係	6	1	3	4	6	4	10	5	5	7	6	9	66	55
社会福祉協議会	0	0	0	0	0	0	0	0	1	0	0	0	1	4
区民ひろば	3	0	2	3	3	2	5	7	7	3	3	1	39	23
医療機関	0	0	0	0	1	0	2	0	0	0	0	0	3	0
町会	1	0	0	0	0	0	0	1	0	0	0	0	2	9
高齢者クラブ	0	0	0	1	0	0	0	0	1	0	0	0	2	1
民生児童委員	0	0	0	0	0	0	0	0	0	0	0	1	1	150
民間事業者	0	0	0	0	0	0	0	0	0	0	0	0	0	7
大家・管理人	1	0	0	0	0	0	0	0	0	0	0	0	1	17
研修	1	0	0	0	0	0	0	0	0	0	0	0	1	2
その他	0	0	1	0	0	1	0	0	0	0	0	2	4	58
計	12	1	6	8	10	7	17	13	14	10	9	13	120	326

[合 計]

月	4	5	6	7	8	9	10	11	12	1	2	3	計	前年度
行政関係	12	5	8	9	10	12	12	13	7	9	9	13	119	122
社会福祉協議会	4	0	6	4	3	6	4	7	6	4	4	5	53	57
区民ひろば	5	0	4	6	6	6	8	10	10	6	5	4	70	61
医療機関	1	0	0	0	1	0	2	0	0	0	0	0	4	8
町会	1	0	0	0	0	0	0	1	0	0	0	0	2	15
高齢者クラブ	0	0	0	2	0	0	0	0	2	0	0	0	4	2
民生児童委員	1	0	5	9	4	8	2	7	1	0	0	1	38	171
民間事業者	3	2	2	0	0	1	0	0	0	0	1	0	9	20
大家・管理人	1	0	5	2	2	0	0	0	0	0	0	13	23	27
研修	1	1	5	1	0	0	0	0	1	0	0	1	10	4
その他	4	1	5	1	0	3	0	0	2	0	1	3	20	69
計	33	9	40	34	26	36	28	38	29	19	20	40	352	556

## 6. 介護予防普及啓発事業

### [介護予防サロン]

介護予防サロンとは、身近な地域で健康づくりができ、参加する人と人のつながりから介護予防活動を通じて地域づくりを推進するサロン。

[東 部]

おおつかサロン			
日時： 第3週 金曜日 午後1時15分～3時			
会場： 区民ひろば南大塚 集会室			
内容	期/回数	延利用者数	延サポーター数
椅子に座ってできる体操 や脳トレ・口腔機能向上 のゲーム、歌など	上半期 5回	44	24
	下半期 6回	70	46
	合 計	114 (実人数19名)	70 (実人数13名) サロンサポーター13名 介護予防センター1名 区役所5名
スマートエイジング倶楽部			
日時： 第1週 土曜日 午前10時15分～12時			
会場： 区民ひろば南大塚 集会室			
内容	期/回数	延利用者数	延サポーター数
男性専用サロン  体操による健康づくり や、シニアのための講 座、地域の活動紹介など	上半期 5回	40	32
	下半期 6回	47	48
	合 計	87 (実人数18名)	80 (実人数12名) サロンサポーター12名 介護予防センター1名 体操講師1名、区役所2名

## 7. 職員の研修等

### 包括職員の研修等の参加状況（合計）

主催別	回数	延人数	包括別の内訳						
			アトリエ村		菊かおる園		東 部		
			回数	延人数	回数	延人数	回数	延人数	
職場内研修※	10	105	2	20	3	27	5	58	
職場外研修	東京都	54	59	13	15	18	21	23	23
	豊島区	30	40	6	6	8	18	16	16
	東社協	2	2	0	0	0	0	2	2
	その他	13	17	1	1	10	14	2	2
計	109	223	22	42	39	80	48	101	
前年度	72	148	21	46	32	57	19	45	

※施設内研修の実績のみ。人材育成計画に基づく職員研修及び各部会が実施する研修は除く。

## Ⅷ 居宅介護支援事業所

### 1. ケアプラン作成件数

※ ( ) 内はケアプラン契約者数

[風かおる里]

月	4	5	6	7	8	9	10
事業対象者	0	0	0	0	0	0	0
要支援1	2	2	2	1	3	5	5
要支援2	2	4	2	2	4	5	5
要 介 護	1	28	32	35	37	38	37
	2	19	19	20	18	19	21
	3	19	21	20	20	19	19
	4	7	6	6	6	5	10
	5	6	5	5	5	4	6
計	83 (89)	89 (92)	90 (91)	89 (92)	92 (96)	103 (101)	102 (107)

月	11	12	1	2	3	計	前年度
事業対象者	0	0	0	0	0	0	- -
要支援1	5	6	6	5	5	47	24
要支援2	5	6	6	6	8	55	40
要 介 護	1	39	40	42	39	38	439
	2	25	26	24	25	26	266
	3	20	19	19	20	21	237
	4	9	7	6	6	7	84
	5	7	7	6	5	5	66
計	110 (111)	111 (111)	109 (111)	106 (109)	110 (110)	1,194 (1,220)	1,070 (1,107)

[菊かおる園]

月	4	5	6	7	8	9	10
事業対象者	0	0	0	0	0	0	0
要支援1	7	6	6	6	7	6	6
要支援2	6	8	9	8	9	8	10
要 介 護	1	39	39	41	44	42	43
	2	18	19	20	23	23	22
	3	13	13	12	16	14	15
	4	19	17	20	23	23	23
	5	2	2	4	5	3	5
計	104 (113)	104 (121)	112 (125)	125 (131)	121 (130)	122 (131)	128 (140)

月	11	12	1	2	3	計	前年度
事業対象者	0	0	0	0	0	0	- -
要支援1	8	8	7	7	12	86	97
要支援2	11	12	12	9	9	111	106
要 介 護	1	48	47	45	44	46	527
	2	21	25	26	24	22	265
	3	19	16	14	14	19	181
	4	22	21	20	18	18	246
	5	3	3	5	4	5	44
計	132 (142)	132 (139)	129 (134)	120 (131)	131 (142)	1,460 (1,579)	1,113 (1,186)

[ケアプラン作成件数合計表]

各月 合計	4月	5月	6月	7月	8月	9月	10月
	187 (202)	193 (213)	202 (216)	214 (223)	213 (226)	225 (232)	230 (247)

各月 合計	11月	12月	1月	2月	3月	計	前年度
	242 (253)	243 (250)	238 (245)	226 (240)	241 (252)	2,654 (2,799)	2,183 (2,293)

※ ( ) 内はケアプラン契約者数



## 2. 職員の研修等

職員の研修等参加状況(合計)

主催別	回数	参加延人数							
		施設長	事務員	生活相談員	ケアワーカー	看護師	栄養士	介護専門員	総数
職場内研修※	17	0	0	0	0	0	0	50	50
職場外研修	東京都	5	0	0	0	0	0	5	5
	豊島区	24	0	0	0	0	0	57	57
	東社協	0	0	0	0	0	0	0	0
	その他	3	0	0	0	0	0	3	3
計	49	0	0	0	0	0	0	115	115
前年度	33	0	0	0	0	0	0	61	61

※施設内研修の実績のみ。人材育成計画に基づく職員研修及び各部会が実施する研修は除く。

## IX ケアハウス

### 1. 管理運営部門

(1) 入居者の受入れ業務

① 入・退居状況

菊かおる園(定員30名)					
月	入居者数	退去者数	月	入居者数	退去者数
4	0	0	11	0	0
5	0	2	12	0	0
6	2	1	1	1	1
7	0	0	2	0	1
8	0	1	3	1	0
9	2	1	計	7	7
10	1	0	前年度	1	1

② 入居者の年齢構成

年 齢	男	女	計	備 考
59歳以下	0	0	0	
60～64	0	0	0	60歳代
65～69	0	0	0	0.0%
70～74	0	0	0	70歳代
75～79	0	3	3	10.0%
80～84	0	5	5	80歳代
85～89	1	9	10	50.0%
90～94	1	7	8	90歳以上
95歳以上	0	4	4	40.0%
計	2	28	30	
男 女 比	6.7%	93.3%	100%	
平均年齢	88.5	87.8	88.2	
最低年齢	77			
最高年齢	98			

③ 入居者の使用料負担状況（令和4年3月末現在）

収入区分	月額使用料		利用者数(人)		
	1人用居室	2人用居室	1人用居室	2人用居室	
1,500,000円以下	105,100円	89,800円	15	2	
1,500,001円～1,600,000円	108,100円	95,800円	0	2	
1,600,001円～1,700,000円	111,100円	98,800円	1	0	
1,700,001円～1,800,000円	114,100円	101,800円	2	0	
1,800,001円～1,900,000円	117,100円	104,800円	0	0	
1,900,001円～2,000,000円	120,100円	107,800円	0	0	
2,000,001円～2,100,000円	125,100円	112,800円	2	0	
2,100,001円～2,200,000円	130,100円	117,800円	0	0	
2,200,001円～2,300,000円	135,100円	122,800円	2	0	
2,300,001円～2,400,000円	140,100円	127,800円	1	0	
2,400,001円～2,500,000円	145,100円	132,800円	1	0	
2,500,001円～2,600,000円	152,100円	139,800円	0	0	
2,600,001円～2,700,000円	159,100円	146,800円	0	0	
2,700,001円以上	162,400円	150,100円	2	0	
	合計		26	4	前年度
	一人当たりの平均月額使用料 (年間使用料収入の総額)		110,331円 (39,719,160円)		111,989円 (40,316,100円)

④利用状況

定員	延べ利用者数	1日平均	利用率	
			今年度	前年度
30	10,812	29.6	98.7%	99.9%

(2) 職員の研修等  
職員の研修等参加状況

主催別	回数	参加延人数				
		事務員	生活相談員	ケア-カ-	総数	
職場内研修※	5	0	3	3	6	
職場外研修	東京都	1	0	1	0	1
	豊島区	0	0	0	0	0
	東社協	1	1	1	0	2
	その他	0	0	0	0	0
計	7	1	5	3	9	
前年度	10	0	6	6	12	

※施設内研修の実績のみ。人材育成計画に基づく職員研修及び各部会が実施する研修は除く。

## 2. 生活支援部門

### (1) 日常生活の支援

区 分	食 事			前年度	入 浴			前年度
	男	女	計		男	女	計	
自 立	2	18	20	17	2	21	23	16
援 助	0	10	10	13	0	7	7	14
その他	0	0	0	0	0	0	0	0
計	2	28	30	30	2	28	30	30

\*食事は、3食とも温冷配膳車で提供。入浴は、毎日午後2時より8時30分まで実施。

### (2) 行事

実施日	行事名	参加人数			計	備 考
		入居者	職 員	その他		
5/5～5/7	菖蒲湯	30	2	0	32	
9/19	敬老会	27	4	0	31	式典、お祝い膳
11/11	そばの会	21	4	6	31	調理委託業者による 実演及び一部体験
12/22	ゆず湯	30	1	0	31	
12/24	クリスマス	28	2	0	30	
1/11	お汁粉会	19	3	0	22	

(3) 地域交流

新型コロナウイルス感染症防止のため中止

実施日	地域交流名	参加人数			計	備考
		入居者	職員	その他		
実	績 な し					

(4) 利用者クラブ活動（外部講師対応）

新型コロナウイルス感染症防止のため中止

クラブ活動名	参加人数			計	備考	
	入居者	職員	その他			
実	績 な し					

(5) 利用者活動（職員対応）

活動名	参加人数			計	備考	
	入居者	職員	その他			
実	績 な し					

## X 地域における公益的な取組

### 1. 傾聴ボランティア事業

#### (1) 傾聴ボランティア養成講座

実施日	活動内容	開催日数	参加人数	修了人数
11/10~12/15	高齢者等の話を聴くボランティアを養成し、高齢者等の不安や孤独の軽減等に寄与するとともに、地域福祉に貢献する。	6	9	9
		前年度	12	10

#### (2) 傾聴個別訪問事業 (傾聴ボランティアステーション)

実施日	活動内容	新規利用申込者数	登録ボランティア数	傾聴利用者数
4/1~3/31 (随時受付)	傾聴ボランティア養成講座等を修了して登録した傾聴ボランティアが、利用申込をした高齢者宅を月に1~2回訪問して話を聴く。	0	73	27
		前年度	69	14

※ 新型コロナウイルス感染症防止のため訪問は休止

#### (3) 傾聴コーナー「ひだまり」事業 (傾聴ボランティアステーション)

実施日	会場	内容	実施回数	参加人数		計
				利用者	ボランティア	
毎月第1,3木曜日 午後1時30分~3時	ケアハウス菊かおる園 1F喫茶コーナー	傾聴コーナーを訪れた高齢者の話を登録ボランティアが個別に聴く。	19	81	102	183
毎月第3,4木曜日 午後2時~3時	東池袋フレイル対策センター		17	45	50	95
		計	36	126	152	278
		前年度	15	27	38	65

※ 新型コロナウイルス感染症防止のため5月、1月、2月前半は活動休止

### 2. 第2層生活支援コーディネーター事業

実施日	目的・内容	活動内容 (地域支援関係会議、地域活動への参加等)	
		回数	内容
4月~3月	高齢者の社会参加・介護予防・生活支援のニーズと地域のサービスや活動を結びつけ、まだ不足している課題を見つけ、地域の高齢者の支え合い・協働を支援・推進する。	12回 10回 12回 12回 10回 10回 10回 4回	第1・2層生活支援コーディネーター定例会 菊・東部圏域連絡会 包括支援センター自立支援ケア会議 地域・まちづくりの検討会・交流会 地域団体施設商店等を訪問、打合せ 地域団体の活動のフィールドワーク打合せ 地域包括支援センター等関係機関との打合せ 介護予防リーダー交流会開催等

### 3. その他の取組

#### (1) 福祉なんでも相談窓口（豊島区内26法人のネットワーク事業）

実施日時	活動内容	アトリエ村	風かおる里	菊かおる園
平日午前10時 ～午後3時	子育てや老後の暮らしに関する悩み、ボランティア活動や福祉制度、民間サービスに関する疑問、その他福祉全般に関する相談を受け付ける。	0件	0件	0件
		前年度	0件	0件

#### (2) お困りごと相談会

新型コロナウイルス感染症対策のため実施を中止

実施日時	開催内容	参加者	
		利用者	近隣住民
実績なし			
		前年度	実績なし

#### (3) ボランティア養成講座

新型コロナウイルス感染症対策のため実施を中止

実施日	活動内容	開催日数	参加人数	修了人数
実績なし				
		前年度	0	0

## XI その他の受託事業または補助事業

### 1. 緊急ショートステイ事業

施設名	利用者数	延べ利用日数
風かおる里	16	89

### 2. 総合事業基準緩和サービス従事者（家事援助スタッフ）育成研修

#### ①受講者・修了者等の状況

区分	開講期間	申込者数	受講者数	修了者数	修了後事業団に就業した人数
第1回	6月21日～7月5日	46	36	33	0
第2回	10月18日～11月1日	34	29	25	0
第3回	新型コロナウイルス感染症防止のため中止				
合計		80	65	58	0
前年度		68	63	55	0

#### ②講師の状況

区分	事業団職員講師	
	人数	時間
第1回	5	17
第2回	5	17
第3回	新型コロナウイルス感染症防止のため中止	
合計	10	34
前年度	12	34

### 3. 生活支援お助け隊（豊島区訪問型サービスB事業）

#### ①実施状況

月		4月	5月	6月	7月	8月	9月	
件数		2	2	2	2	2	2	
実施回数	30分サービス	0	0	0	0	0	0	
	60分サービス	6	6	6	7	5	7	
	合計	6	6	6	7	5	7	
月		10月	11月	12月	1月	2月	3月	
件数		1	1	1	1	1	1	
実施回数	30分サービス	0	0	0	0	0	0	
	60分サービス	4	4	4	4	4	5	
	合計	4	4	4	4	4	5	
							延べ 62回	
							前年度	延べ 48回

#### ②ケア種別

種別	いきいきプラン	すこやか生活プラン	介護予防サービス	合計	前年度
件数	2	0	0	2	1

#### ③従事者登録人数

1 人（令和4年3月末現在）



## XII 保育園

### 1. 管理運営部門

※令和3年度より、待機児童対策事業として豊島区から千早さくらそう保育園（千早臨時保育所）を受託。

#### (1) 児童の受入れ業務

##### ① 在籍状況(月初在籍)

〔駒込第三保育園〕

月	定員	在籍者数					計
		0歳児 (びーばー組)	1歳児 (ペンギン組)	2歳児 (ぼんだ組)	3歳児 (いるか組)	4歳児以上 (きりん組・らいおん組)	
	9	15	19	21	45	109	
4		9	16	19	21	41	106
5		9	16	19	21	41	106
6		9	16	19	21	42	107
7		9	16	19	21	42	107
8		9	16	19	21	42	107
9		9	16	19	21	42	107
10		9	16	19	21	42	107
11		9	16	19	21	42	107
12		9	16	19	21	42	107
1		9	16	19	21	42	107
2		9	16	19	21	42	107
3		9	16	19	21	42	107
計		108	192	228	252	502	1,282
前年度		106	191	227	252	532	1,308

〔南大塚保育園〕

月	定員	在籍者数					計
		0歳児 (りす組)	1歳児 (うさぎ組)	2歳児 (ばんび組)	3歳児 (ぼんだ組)	4歳児以上 (きりん組・ぞう組)	
	12	14	18	20	42	106	
4		12	15	18	22	42	109
5		12	15	18	21	41	107
6		12	15	18	22	41	108
7		12	15	18	22	41	108
8		12	15	18	22	41	108
9		12	15	18	22	41	108
10		12	15	18	22	41	108
11		12	15	18	22	41	108
12		12	15	18	22	41	108
1		12	15	18	22	41	108
2		12	15	18	22	41	108
3		12	15	17	22	41	107
計		144	180	215	263	493	1,295
前年度		144	180	216	261	528	1,329

〔西巣鴨さくらそう保育園〕

月	在籍者数					計
	0歳児 (ひよこ組)	1歳児 (りす組)	2歳児 (きりん組)	3歳児 (ほし組)	4歳児以上 (つき組・ おひさま組)	
定員	15	22	24	24	52	137
4	14	22	24	24	47	131
5	15	22	24	24	49	134
6	15	22	24	23	48	132
7	15	22	24	24	48	133
8	15	22	24	24	49	134
9	15	22	24	24	49	134
10	15	22	24	24	49	134
11	15	21	24	24	50	134
12	15	22	23	24	50	134
1	15	22	24	24	51	136
2	15	22	23	24	52	136
3	15	22	23	24	52	136
計	179	263	285	287	594	1,608
前年度	175	263	287	288	607	1,620

〔千早さくらそう保育園〕

月	在籍者数			計
	1歳児 (たんぼぼ組)	2歳児 (ちゅーりっぷ 組)	3歳児 (さくら組)	
定員	14	10	6	30
4	2	0	0	2
5	2	0	0	2
6	2	0	0	2
7	3	0	0	3
8	3	0	0	3
9	1	2	0	3
10	1	3	0	4
11	1	5	0	6
12	2	5	0	7
1	2	5	0	7
2	2	5	0	7
3	2	5	0	7
計	23	30	0	53
前年度				

② 出席状況

※ 前年度数値の内、4月10日から5月30日までは休園とした。  
 なお、休園中において保護者が医療、警察、消防、介護等に  
 従事している場合は「応急保育」として保育を継続した。

〔駒込第三保育園〕

月	実施 日数	延 人 数					計
		0歳児 (びーばー組)	1歳児 (ぺんぎん組)	2歳児 (ぱんだ組)	3歳児 (いるか組)	4歳児以上 (きりん組・らいおん組)	
4	25	148	304	379	435	803	2,069
5	23	136	279	325	381	720	1,841
6	26	163	333	394	466	866	2,222
7	25	125	259	332	396	801	1,913
8	25	124	297	307	380	709	1,817
9	24	143	308	352	412	739	1,954
10	26	167	335	407	452	886	2,247
11	24	140	296	360	398	786	1,980
12	24	157	293	368	421	824	2,063
1	23	154	268	308	368	708	1,806
2	22	113	244	274	177	589	1,397
3	26	170	333	296	428	823	2,050
計	293	1,740	3,549	4,102	4,714	9,254	23,359
前年度	252	1,522	2,910	3,860	4,107	8,678	21,077

〔南大塚保育園〕

月	実施 日数	延 人 数					計
		0歳児 (りす組)	1歳児 (うさぎ組)	2歳児 (ばんび組)	3歳児 (ぱんだ組)	4歳児以上 (きりん組・ぞう組)	
4	25	218	287	356	458	828	2,147
5	23	201	254	315	377	681	1,828
6	26	229	268	359	459	812	2,127
7	25	194	284	331	435	734	1,978
8	25	210	221	293	340	624	1,688
9	24	225	286	331	440	689	1,971
10	26	229	288	365	479	830	2,191
11	24	214	262	338	416	740	1,970
12	24	219	264	369	455	778	2,085
1	23	145	202	248	301	519	1,415
2	22	132	166	214	279	440	1,231
3	26	242	292	361	477	803	2,175
計	293	2,458	3,074	3,880	4,916	8,478	22,806
前年度	293	2,145	2,939	3,670	4,334	8,336	21,424

## 〔西巣鴨さくらそう保育園〕

※休日保育は除く

月	実施 日数	延 人 数					計
		0歳児 (ひよこ組)	1歳児 (りす組)	2歳児 (きりん組)	3歳児 (ほし組)	4歳児以上 (つき組・ おひさま組)	
4	25	236	410	486	468	943	2,543
5	23	215	355	421	415	864	2,270
6	26	286	445	504	490	1,015	2,740
7	25	244	359	456	457	909	2,425
8	24※	185	281	339	337	663	1,805
9	24	233	310	391	382	759	2,075
10	26	269	386	484	478	1,011	2,628
11	24	265	361	439	445	895	2,405
12	24	253	391	455	461	982	2,542
1	23	255	362	415	366	835	2,233
2	22	235	346	303	311	686	1,881
3	26	277	416	472	449	1,081	2,695
計	292	2,953	4,422	5,165	5,059	10,643	28,242
前年度	293	2,348	4,393	4,611	4,748	9,965	26,065

※8/26 新型コロナウイルス感染者発生により臨時休園

## 〔千早さくらそう保育園〕

月	実施 日数	延 人 数			計
		1歳児 (たんぽぽ組)	2歳児 (ちゅーりっぷ 組)	3歳児 (さくら組)	
4	25	39	0	0	39
5	23	35	0	0	35
6	26	31	0	0	31
7	25	56	0	0	56
8	25	57	0	0	57
9	24	20	39	0	59
10	26	21	60	0	81
11	24	20	94	0	114
12	24	28	85	0	113
1	23	33	78	0	111
2	19※	28	67	0	95
3	26	36	101	0	137
計	290	404	524	0	928
前年度					

※2/1～2/3 新型コロナウイルス感染者発生により臨時休園

③ 特例保育・延長保育の利用園児数（延人数）

〔駒込第三保育園〕

月	登園時間帯の在園児			降園時間帯の在園児		
	7:15～7:30	7:31～8:00	8:01～8:30	17:01～17:30	17:31～18:00	18:01～20:00
4	17	162	637	1,420	1,119	647
5	6	174	687	1,482	1,086	620
6	8	172	843	1,652	1,266	676
7	7	139	712	1,501	1,165	652
8	1	171	699	1,468	1,136	607
9	17	186	808	1,482	1,183	649
10	18	201	836	1,644	1,304	695
11	18	189	793	1,507	1,213	662
12	8	172	700	1,583	1,288	699
1	14	145	642	1,430	1,100	613
2	9	112	552	1,111	829	527
3	18	186	804	1,608	1,300	734
計	141	2,009	8,713	17,888	13,989	7,781
前年度	155	1,416	6,689	15,253	11,880	9,286

注) 各時間帯に在園する園児数

〔南大塚保育園〕

月	登園時間帯の在園児			降園時間帯の在園児		
	7:15～7:30	7:31～8:00	8:01～8:30	17:01～17:30	17:31～18:00	18:01～20:00
4	47	242	617	1,307	975	525
5	37	200	750	1,226	905	479
6	43	242	830	1,414	981	505
7	32	257	777	1,390	977	486
8	10	186	626	1,221	868	437
9	39	269	778	1,454	1,101	550
10	40	296	911	1,642	1,228	571
11	37	260	738	1,447	1,079	529
12	41	228	742	1,480	1,111	606
1	32	163	498	966	737	377
2	32	158	443	881	675	398
3	55	280	805	1,615	1,256	688
計	445	2,781	8,515	16,043	11,893	6,151
前年度	375	2,213	6,137	14,176	10,532	4,859

注) 各時間帯に在園する園児数

## 〔西巣鴨さくらそう保育園〕

月	登園時間帯の在園児			降園時間帯の在園児		
	7:15~7:30	7:31~8:00	8:01~8:30	17:01~17:30	17:31~18:00	18:01~20:15
4	103	300	827	1,474	1,066	529
5	90	307	798	1,288	1,024	449
6	90	299	935	1,694	1,237	568
7	112	286	861	1,614	1,162	580
8	83	190	588	1,253	880	377
9	85	228	698	1,457	1,031	456
10	112	278	824	1,758	1,311	630
11	106	271	755	1,681	1,287	553
12	89	266	769	1,712	1,317	594
1	83	273	662	1,577	1,170	493
2	87	217	556	1,344	1,024	472
3	107	313	785	2,176	1,415	614
計	1,147	3,228	9,058	19,028	13,924	6,315
前年度	1,040	3,963	9,872	16,579	12,076	6,669

注) 各時間帯に在園する園児数

## 〔千早さくらそう保育園〕

月	登園時間帯の在園児			降園時間帯の在園児		
	7:15~7:30	7:31~8:00	8:01~8:30	17:01~17:30	17:31~18:00	18:01~19:15
4	0	0	0	0	0	0
5	0	0	0	0	0	0
6	0	0	0	0	0	0
7	0	7	11	13	7	4
8	0	4	6	17	17	10
9	0	2	10	30	27	3
10	0	9	14	36	9	0
11	0	16	38	48	8	1
12	0	6	15	53	26	0
1	0	7	27	55	32	8
2	3	8	24	46	34	6
3	0	23	39	65	44	3
計	3	82	184	363	204	35
前年度						

注) 各時間帯に在園する園児数

④ 産休明け保育状況

駒込第三保育園				南大塚保育園			
月	人数	月	人数	月	人数	月	人数
4	4	10	0	4	6	10	0
5	2	11	0	5	5	11	0
6	2	12	0	6	4	12	0
7	0	1	0	7	3	1	0
8	0	2	0	8	1	2	0
9	0	3	0	9	0	3	0
計			8	計			19
前年度			3	前年度			14

西巣鴨さくらそう 保育園				千早さくらそう 保育園				合計			
月	人数	月	人数	月	人数	月	人数	月	人数	月	人数
4	7	10	0	4	0	10	0	4	17	10	0
5	6	11	0	5	0	11	0	5	13	11	0
6	4	12	0	6	0	12	0	6	10	12	0
7	2	1	0	7	0	1	0	7	5	1	0
8	2	2	0	8	0	2	0	8	3	2	0
9	2	3	0	9	0	3	0	9	2	3	0
計			23	計			0	計			50
前年度			19	前年度				前年度			36

⑤ 西巣鴨さくらそう保育園の一時保育・病後児保育・休日保育（延人数）

（一時保育）

月	4	5	6	7	8	9	10	11	12	1	2	3	計	前年度
満1歳から	0	0	0	1	0	0	0	4	0	2	0	1	8	54
1歳児	0	0	0	0	0	0	0	0	0	0	0	0	0	54
2歳児	1	0	3	2	0	0	3	5	2	0	0	4	20	12
3歳児	2	0	1	2	3	0	2	5	2	0	0	3	20	9
4歳児	0	0	0	0	0	0	0	0	0	0	0	0	0	13
5歳児	0	0	0	0	0	0	0	0	0	0	0	0	0	15
合計	3	0	4	5	3	0	5	14	4	2	0	8	48	157

（病後児保育）

月	4	5	6	7	8	9	10	11	12	1	2	3	計	前年度
満1歳から	0	0	1	0	0	0	0	0	0	0	0	0	1	1
1歳児	0	1	9	0	0	2	0	0	0	2	1	0	15	0
2歳児	0	0	2	2	0	0	0	0	0	0	0	0	4	0
3歳児	0	0	0	0	0	0	14	9	0	0	0	0	23	8
4歳児	0	3	2	0	0	0	0	0	0	0	0	0	5	0
5歳児	0	0	0	0	0	0	0	0	0	0	0	2	2	0
合計	0	4	14	2	0	2	14	9	0	2	1	2	50	9

（休日保育）

月	4	5	6	7	8	9	10	11	12	1	2	3	計	前年度
満1歳から	0	0	0	0	0	0	0	0	0	0	0	0	0	38
1歳児	10	9	8	10	8	10	5	10	6	8	6	7	97	85
2歳児	9	9	6	9	12	7	8	10	7	9	11	8	105	66
3歳児	15	19	11	14	11	15	8	12	8	11	7	7	138	48
4歳児	10	14	6	9	5	8	6	14	6	8	8	4	98	30
5歳児	5	7	4	6	3	6	3	5	4	4	1	4	52	148
合計	49	58	35	48	39	46	30	51	31	40	33	30	490	415



## (2) 職員の研修等参加状況

主催別	回数	参加延人数				計	前年度
		園長	保育士	看護師	その他		
職場内研修※	15	13	223	5	0	241	239
職場外研修	東京都公立保育園研究会	0	0	0	0	0	0
	豊島区子ども福祉研修	52	5	41	7	0	53
	私立園長会・保育士会	8	8	53	1	0	62
	キャリアアップ研修	38	12	27	1	0	40
	その他（東社協）	29	2	31	11	0	44
計	142	40	375	25	0	440	324

※施設内研修の実績のみ。人材育成計画に基づく職員研修及び各部会が実施する研修は除く。

## (3) 会議の開催状況

園名等 会議名	駒込第三保育園	南大塚保育園	西巣鴨さくらそう保育園	千早さくらそう保育園	4園合同	計	前年度
	開催回数	開催回数	開催回数	開催回数	開催回数		
職員会議	18	16	22	22	0	78	52
乳児会議	6	11	12	0	0	29	29
幼児会議	13	11	12	0	0	36	36
離乳食検討会	12	12	12	0	0	36	23
献立検討会	12	11	12	11	0	46	31
運営協議会	2	2	2	0	0	6	5
障害児巡回指導	5	5	9	0	0	19	21
計	68	68	81	33	0	250	197

## (4) 消防訓練等の実施状況

	実施月日	参加人数			訓練項目
		職員	児童	その他	
駒込第三保育園	4/28	29	90	0	地震発生による避難及び初期消火訓練
	5/21	24	102	0	地震発生による避難及び初期消火訓練
	5/24	10	0	0	通報訓練
	5/25	10	0	0	通報訓練
	6/14	20	0	0	AEDの使用方法を学び、救命救急訓練実施
	6/15	29	103	0	調理室からの火災発生による近隣広場への避難訓練及び初期消火訓練
	7/13	27	88	0	水遊び中の地震発生による避難訓練、避難着・靴着用訓練、初期消火訓練
	7/28	23	92	0	不審者訓練
	8/11	25	72	0	調理室からの火災発生による近隣広場への避難訓練及び初期消火訓練
	9/7	24	100	0	地震発生による避難訓練及び初期消火訓練
	9/7	25	99	81	防災引渡し訓練、警戒宣言に伴う連絡方法、役割の確認をする
	10/28	26	101	0	調理室からの火災による避難訓練及び初期消火訓練
	11/19	27	97	2	散歩時のクラスも含め地震による避難訓練と初期消火訓練
	11/24	25	97	2	不審者訓練
	12/23	28	100	0	午睡中の地震の避難訓練と初期消火訓練
	1/27	29	96	0	調理業者と合同訓練、避難訓練と初期消火訓練
2/22	20	49	2	夕方遅番時間帯の地震による避難訓練と初期消火訓練 (コロナにより児童数減)	
3/31	26	101	0	火災による避難訓練と初期消火訓練	
南大塚保育園	4/22	23	105	0	避難及び初期消火訓練(火災想定)
	5/28	23	98	0	避難及び初期消火訓練(火災想定、第1避難場所への避難)
	6/28	22	98	0	避難及び初期消火訓練・通報訓練(火災想定・第2次避難場所への避難)
	7/27	22	88	0	避難及び初期消火訓練(水遊び中の避難誘導。職員への伝達)
	8/4	7	0	0	消防職員によるAEDの使用法の指導を受ける
	8/26	22	98	0	避難及び初期消火訓練(午睡時の地震発生を想定)
	9/1	9	54	0	停電体験(幼児クラスのみ。暗い中での安全対策)
	9/1	23	93	76	避難及び初期消火訓練(地震想定、防災引き渡し訓練、警戒宣言に伴う連絡方法、役割の確認)
	9/17	23	100	0	避難及び初期消火訓練(火災想定)
	10/26	23	73	0	避難及び初期消火訓練(夕方の保育中の火災想定)
	11/12	24	99	0	不審者訓練
	11/29	12	54	0	避難及び初期消火訓練(散歩中の非常事態への対応)
	12/23	25	97	0	避難及び初期消火訓練(地震発生からの出火想定・散歩中クラス含む)
	1/21	23	90	0	避難及び初期消火訓練(地震発生からの出火想定・一時避難場所への避難)
	2/22	24	85	0	避難及び初期消火訓練(夕方の保育中・地震発生からの火災想定)
3/10	21	101	0	避難及び初期消火訓練(地震想定・事務所不在時の伝達)	

	実施月日	参加人数			訓練項目
		職員	児童	その他	
西 巢 鴨 さ く ら そ う 保 育 園	4/23	35	122	0	避難及び消火訓練（地震・火災時の避難方法、初期消火の仕方を知る）
	5/19	25	0	0	救急救命訓練（AED・心肺蘇生の仕方を知る）
	5/28	33	122	1	避難及び消火訓練（地震・火災・避難の仕方を知る。第一避難場所へ避難する）
	6/16	35	110	1	避難及び消火訓練（地震・火災・水消火器を使用しての訓練）
	6/23・24	25	0	0	通報訓練（模擬通報：実際の火災や救急の通報の仕方を知る）
	7/21	33	112	1	避難及び消火訓練（地震発生から水遊び中での避難方法を知る）
	8/11	17	86	1	避難及び消火訓練（火災・職員手薄時、放送不能時の避難方法を知る）
	9/2	30	71	0	避難及び消火訓練（地震・火災・警戒宣言に伴う連絡方法、役割の確認をする）
	10/25	29	125	1	避難及び消火訓練（火災訓練、近隣公園に避難する）
	11/26	23	72	5	避難及び消火訓練（地震・火災 夕方の特例時間の避難方法を知る）
	12/13	29	120	0	避難及び消火訓練（地震・火災 午睡時の避難方法）
	1/21	27	123	0	避難及び消火訓練（調理業者と合同訓練 調理室から出火の避難方法）
	2/9	22	81	1	避難及び消火訓練（地震・火災 放送の指示に従い、園外に避難誘導する）
	2/25	19	116	2	不審者訓練（スクールサポーターによる不審者対応）
	3/17	32	118	0	避難及び消火訓練（地震・火災 総合訓練）
千 早 さ く ら そ う 保 育 園	4/28	7	2	0	避難及び消火訓練（地震・火災 第二次避難場所への避難）
	5/26	7	2	0	避難及び消火訓練（地震時の避難の仕方を知る）
	6/30	7	2	0	避難及び消火訓練（地震・火災 非常階段を使用した避難の仕方を知る）
	7/28	7	3	0	避難及び消火訓練（地震・火災 水遊ぶ中の避難方法を知る）
	7/29	6	3	0	不審者訓練（不審者が来た時の対応方法を職員間で確認する）
	8/25	6	3	0	避難及び消火訓練（火災 職員手薄時の避難方法・放送不可能時の連絡方法）
	9/2	7	0	3	災害用伝言ダイヤルと災害用伝言板（WEB171）の体験利用
	9/8	6	3	3	防災引渡し訓練（警戒宣言に伴う連絡方法、役割の確認をする）
	9/15	7	3	0	避難及び消火訓練（火災 避難経路に従い迅速に避難する）
	10/29	8	4	0	避難及び消火訓練（火災 千早小学校へ避難する）
	11/25	5	6	0	避難及び消火訓練（地震 散歩中の子どもの安全確保）
	12/22	4	7	0	避難及び消火訓練（地震 子どもの安全確保 避難経路の確保と非難）
	1/12	7	6	0	避難及び消火訓練（火災 調理業者との合同訓練）
	2/21	7	6	0	避難及び消火訓練（火災 避難靴・防災頭巾の使い方の確認）
	3/29	7	5	0	避難及び消火訓練（地震・火災 二次避難場所への避難）

(5) 乳幼児健全育成相談事業

① 育児相談事業

〔駒込第三保育園〕

	件数		解決済件数	園において 継続中の件数	他機関紹介件数
	保護者	保護者外			
健康	0	0	0	0	0
家庭・生活環境	0	0	0	0	0
発育・発達	2	0	2	0	0
養育不安	1	0	1	0	0
虐待	0	0	0	0	0
基本的な生活習慣	0	0	0	0	0
教育・しつけ	0	0	0	0	0
その他	1	0	1	0	0
計	4	0	4	0	0
前年度	6	8	11	3	2

〔南大塚保育園〕

	件数		解決済件数	園において 継続中の件数	他機関紹介件数
	保護者	保護者外			
健康	0	0	0	0	0
家庭・生活環境	0	1	1	0	0
発育・発達	0	1	1	0	0
養育不安	0	0	0	0	0
虐待	0	0	0	0	0
基本的な生活習慣	0	0	0	0	0
教育・しつけ	1	0	1	0	0
その他	2	0	2	0	0
計	3	2	5	0	0
前年度	24	2	26	0	0

〔西巣鴨さくらそう保育園〕

	件数		解決済件数	園において 継続中の件数	他機関紹介件数
	保護者	保護者外			
健康	0	0	0	0	0
家庭・生活環境	4	0	4	0	1
発育・発達	4	1	3	2	2
養育不安	2	0	2	0	0
虐待	2	0	2	0	1
基本的な生活習慣	1	0	1	0	0
教育・しつけ	0	0	0	0	0
その他	2	0	2	0	0
計	15	1	14	2	4
前年度	8	1	9	0	2

〔千早さくらそう保育園〕

	件数		解決済件数	園において 継続中の件数	他機関紹介件数
	保護者	保護者外			
健康	0	0	0	0	0
家庭・生活環境	0	0	0	0	0
発育・発達	0	0	0	0	0
養育不安	0	0	0	0	0
虐待	0	0	0	0	0
基本的な生活習慣	1	0	1	0	0
教育・しつけ	3	0	3	0	0
その他	0	0	0	0	0
計	4	0	4	0	0
前年度					

② 施設見学

月	駒込第三保育園	南大塚保育園	西巣鴨さくらそう保育園	千早さくらそう保育園	計
	体験者数	体験者数	体験者数	体験者数	
4	0	0	2	0	2
5	0	1	1	0	2
6	2	6	4	1	13
7	9	5	5	0	19
8	1	7	2	2	12
9	10	14	8	1	33
10	28	13	17	2	60
11	18	7	19	8	52
12	1	0	6	0	7
1	0	0	0	1	1
2	0	0	0	2	2
3	0	0	2	0	2
計	69	53	66	17	205
前年度	70	77	72		219

## 2. 保育部門

### (1) 行事食状況

駒込第三保育園		南大塚保育園		西巣鴨さくらそう保育園		千早さくらそう保育園	
行事名	実施日	行事名	実施日	行事名	実施日	行事名	実施日
子どもの日	5/7	子どもの日	5/11	子どもの日	5/7	七夕	7/7
七夕	7/7	七夕	7/7	七夕	7/7	ハロウィン	10/27
お楽しみ会	12/24	夏祭りごっこ	7/20	野菜BBQ	10/27	お楽しみ給食	12/24
節分	2/3	お楽しみ会	12/24	お楽しみ会	12/24	ひなまつり	3/3
ひなまつり	3/3	節分	2/3	節分	2/3		
お別れバイキング	3/24	ひなまつり	3/3	ひなまつり	3/3		
		お別れバイキング (クラスごとにおかわりバイキング)	3/24	お別れバイキング	3/24		
		年長組 お別れランチボックス	3/25				

## (2)行事の実施状況

〔駒込第三保育園〕

実施日	行事名 (開催場所)	参加人数					計
		児童	職員	保護者	ボランティア	その他	
4/1	進級式	58	20	0	0	0	78
4/2	入園式	22	5	40	0	1	68
5/20	5歳児遠足	20	4	0	0	0	24
5/25	3歳児遠足	21	4	0	0	0	25
5/28	4歳児遠足	21	4	0	0	0	25
7/7	七夕	98	23	0	0	0	121
7/13	プール開き	61	15	0	0	0	76
7/20	夏祭りごっこ	98	26	0	0	0	124
8/2	すいか割り	62	12	0	0	0	74
9/7	防災引き渡し訓練	99	25	81	0	0	205
10/16	運動会	63	15	117	0	20	215
10/30	乳児親子レクリエーション	43	12	76	0	5	136
12/11	駒三劇場	63	21	115	0	16	215
12/24	お楽しみ会	98	21	0	0	0	119
1/7	新年子ども会	63	12	0	0	0	75
2/3	節分	93	22	0	0	0	115
3/3	ひなまつり	95	22	0	0	0	117
3/12	卒園式	18	19	36	0	0	73
3/17	思い出遠足	18	4	0	0	0	22

## 〔南大塚保育園〕

実施日	行事名 (開催場所)	参加人数					計
		児童	職員	保護者	ボランティア	その他	
4/1	進級式	84	20	0	0	0	104
4/2	入園式	23	8	22	0	0	53
5/11	こどもの日ミニ運動会 (3.4.5歳児)	57	8	0	0	0	65
5/25	3歳児遠足	21	4	0	0	0	25
6/1	4.5歳児遠足	40	5	0	0	0	45
6/29	プール開き (3.4.5歳児)	58	7	0	0	0	65
7/2	文化体験プログラム (4.5歳児)	37	6	0	0	0	43
7/7	七夕	98	20	0	0	0	118
7/20	夏祭りごっこ	102	20	0	0	0	122
8/26	すいか割り	98	19	0	0	0	117
9/1	引き渡し訓練	93	23	76	0	0	192
10/16	運動会	63	17	118	0	31	229
10/16, 17	地域文化創造館作品展参加 (5歳児)	20	3	20	0	0	43
10/19	交通安全指導 (4.5歳児)	35	6	0	0	3	44
10/27	5歳児遠足	20	3	0	0	16	39
10/29	3歳児遠足	22	4	0	0	0	26
11/5	4歳児遠足	21	3	0	0	0	24
12/18	発表会 (2~5歳児)	81	18	153	0	22	274
12/24	お楽しみ会	107	21	0	0	0	128
1/7	新年子ども会	100	24	0	0	0	124
2/3	節分	21	16	0	0	0	37
3/3	ひなまつり	104	24	0	0	0	128
3/12	卒園式	20	18	40	0	0	78
3/24	2歳児遠足	17	4	0	0	0	21



## 〔西巣鴨さくらそう保育園〕

実施日	行事名 (開催場所)	参加人数					計
		児童	職員	保護者	ボランティア	その他	
4/1	入園式	47	5	23	0	0	75
5/7	ミニ運動会	67	10	0	0	0	77
5/18	4歳児遠足	23	3	0	0	0	26
5/21	5歳児遠足	26	4	0	0	0	30
5/25	3歳児遠足	24	3	0	0	0	27
6/22	プール開き(幼児各クラス毎)	125	25	0	0	0	150
6/30	文化体験プログラム(4・5歳)	46	6	0	0	0	52
7/7	七夕	125	24	0	0	0	149
7/15	夏まつりごっこ	127	29	0	0	0	156
8/23	スイカ割り(幼児各クラス毎)	101	24	0	0	0	125
9/28	歯磨き指導	46	6	0	0	2	54
10/16	運動会	86	26	146	0	0	258
10/22	3歳児遠足	23	4	0	0	0	27
10/29	4歳児遠足	22	3	0	0	0	25
11/26	手洗い指導	68	9	0	0	0	77
12/18	発表会	100	27	190	0	0	317
12/24	お楽しみ会	129	25	0	0	0	154
1/7	新年子ども会	119	24	0	0	0	143
2/3	節分	102	27	0	0	0	129
3/3	ひなまつり	122	27	0	0	0	149
3/12	卒園式	26	26	52	0	0	104

## 〔千早さくらそう保育園〕

実施日	行事名 (開催場所)	参加人数					計
		児童	職員	保護者	ボランティア	その他	
4/1	入園式	2	7	4	0	0	13
10/20	運動会	4	7	0	0	0	11
10/27	ハロウィン	4	8	0	0	0	12
12/21	お楽しみ会	5	7	0	0	0	12
1/13	新年子ども会	6	6	0	0	0	12
2/24	節分	7	7	0	0	0	14
3/3	ひなまつり	6	7	0	0	0	13
3/31	大きくなったね会	7	7	0	0	0	14

### (3)地域交流活動

#### 駒込第三保育園

実施日	交流活動名	保育園参加者			地域の参加者		計
		園児	保護者	職員	保護者	児童等	
9月21日	こまっこクラブ	0	0	2	2	1	5
11月8日	こまっこクラブ	0	0	2	2	1	5
12月13日	こまっこクラブ	0	0	2	1	1	4

#### 南大塚保育園

実施日	交流活動名	保育園参加者			地域の参加者		計
		園児	保護者	職員	保護者	児童等	
実績なし							

#### 西巣鴨さくらそう保育園

実施日	交流活動名	保育園参加者			地域の参加者		計
		園児	保護者	職員	保護者	児童等	
4月27日	ゆりかごくらぶ（妊婦）	1	0	1	1	0	3
6月25日	ゆりかごくらぶ	4	0	2	2	2	10
7月8日	ゆりかごくらぶ	2	0	2	2	2	8
8月11日	ゆりかごくらぶ	9	0	4	1	1	15
9月29日	ゆりかごくらぶ	5	0	2	1	1	9
10月6日	ゆりかごくらぶ	5	0	3	2	2	12
10月20日	ゆりかごくらぶ	3	0	2	2	2	9
11月4日	ゆりかごくらぶ	6	0	3	2	2	13
11月18日	ゆりかごくらぶ	4	0	2	2	2	10
11月26日	ゆりかごくらぶ	6	1	4	1	2	14

※地域の子育て家庭の不安軽減の為、出産前の相談や、出産後の親子保育所体験等を「ゆりかごくらぶ」として行なっている。

#### 千早さくらそう保育園

実施日	交流活動名	保育園参加者			地域の参加者		計
		園児	保護者	職員	保護者	児童等	
実績なし							

#### (4)健康診断実施状況

〔駒込第三保育園〕

健 診 名	実 施 日	受 診 者 数					計
		0歳児 (び-ば-組)	1歳児 (ペンぎん 組)	2歳児 (ぱんだ 組)	3歳児 (いるか 組)	4歳児以上 (きりん組・ らいおん組)	
定期健診4月	8・22	11	15	19	20	41	106
定期健診5月	13・20	14	15	19	20	41	109
定期健診6月	3・17	15	16	19	20	42	112
定期健診7月	1・5	10	9	15	20	38	92
定期健診8月	5・19	8	15	17	20	42	102
定期健診9月	2・16	12	16	18	20	20	86
定期健診10月	7・21	15	16	18	21	41	111
定期健診11月	4・18	12	15	19	21	42	109
定期健診12月	2・16	15	16	19	21	41	112
定期健診1月	13・20	15	13	17	21	42	108
定期健診2月	17・24	13	13	14	17	38	95
定期健診3月	10・24	16	16	14	19	39	104
計	-	156	175	208	240	467	1,246

〔南大塚保育園〕

健 診 名	実 施 日	受 診 者 数					計
		0歳児 (りす組)	1歳児 (うさぎ組)	2歳児 (ぱんぴ 組)	3歳児 (ぱんだ 組)	4歳児以上 (きりん組・ぞ う組)	
定期健診4月	16・26	20	12	15	22	39	108
定期健診5月	14・21	22	15	16	20	36	109
定期健診6月	11・18	20	8	16	19	31	94
定期健診7月	9・27	17	14	11	22	37	101
定期健診8月	10・20	21	11	18	18	33	101
定期健診9月	3・17	22	15	17	22	34	110
定期健診10月	8・22	23	13	17	22	37	112
定期健診11月	5・19	20	15	16	21	41	113
定期健診12月	3・17	19	14	18	20	35	106
定期健診1月	21	8	0	0	18	32	58
定期健診2月	10・18・25	20	12	17	13	32	94
定期健診3月	11・25	23	13	17	22	41	116
計	-	235	142	178	239	428	1,222

## 〔西巣鴨さくらそう保育園〕

健診名	実施日	受診者数					計
		0歳児 (ひよこ組)	1歳児 (りす組)	2歳児 (きりん組)	3歳児 (ほし組)	4歳児以上 (つき組・おひさま組)	
定期健診4月	8・22	10	16	23	20	47	116
定期健診5月	13・27	22	19	23	23	49	136
定期健診6月	3・17	26	20	22	22	46	136
定期健診7月	8・26	23	16	21	24	45	129
定期健診8月	5・19	19	16	13	19	38	105
定期健診9月	9・30	21	13	17	22	44	117
定期健診10月	14・28	27	14	23	18	44	126
定期健診11月	11・25	24	16	23	21	45	129
定期健診12月	2・23	22	17	20	20	48	127
定期健診1月	13・20	27	19	24	19	48	137
定期健診2月	10・17・24	35	14	20	16	40	125
定期健診3月	3・17	26	19	21	21	45	132
計	-	282	199	250	245	539	1,515

## 〔千早さくらそう保育園〕

健診名	実施日	受診者数			計
		1歳児 (たんぽぽ組)	2歳児 (ちゅーりっぷ組)	3歳児 (さくら組)	
定期健診4月	22	1	0	0	1
定期健診5月	7	2	0	0	2
定期健診6月	17	2	0	0	2
定期健診7月	13	3	0	0	3
定期健診8月	18	3	0	0	3
定期健診9月	13	1	2	0	3
定期健診10月	12	1	3	0	4
定期健診11月	16	1	4	0	5
定期健診12月	23	1	4	0	5
定期健診1月	21	1	5	0	6
定期健診2月	17	1	5	0	6
定期健診3月	25	1	5	0	6
計	-	18	28	0	46

(5) ボランティアの活動状況 (延人数)

(新型コロナウイルス感染症防止のため、ボランティアの受入れを制限)

保育園名	行事	日常	その他	計	前年度
駒込第三保育園	0	0	0	0	0
南大塚保育園	0	10	0	10	0
西巣鴨さくらそう保育園	0	2	0	2	0
千早さくらそう保育園	0	0	0	0	

(6) 実習生の受入れ状況

駒込第三保育園			南大塚保育園		
学校名等	実人員	延日数	学校名等	実人員	延日数
武蔵野大学	4	48	竹早教員保育士養成所	30	39
聖徳大学	1	11	草苑保育専門学校	3	28
白梅大学	3	36			
草苑保育専門学校	2	24			
竹早教員保育士養成所	29	29			
計	39	148	計	33	67
前年度	10	104	前年度	6	58

西巣鴨さくらそう保育園			千早さくらそう保育園		
学校名等	実人員	延日数	学校名等	実人員	延日数
竹早教員保育士養成所	30	39	受入れなし		
草苑保育専門学校	3	28			
東京こども専門学校	1	10			
子ども教育宝仙大	1	10			
計	35	87	計	0	0
前年度	7	78	前年度		

(7) 地域連携協力事業

実施保育園 (特定連携保育園)	連携協力保育施設 (地域型保育施設)	連携協力内容
駒込第三保育園	このえ駒込小規模保育園	連携協定を結んだ保育施設の要望に応じて、集団保育を体験させるための機会の設定（園行事の参加、施設や園庭開放、合同保育等）や、保育相談、助言その他保育に関する支援（健康管理の支援を含む）を実施した。
南大塚保育園	おうち保育園おおつか	
	南大塚早樹保育園	

### XIII 新型コロナウイルス感染症への対応状況等について

#### 1. 法人内外の対応について

令和3年4月から令和4年3月末にかけて、以下の対応を行った。

##### (1)各事業所・職員への指示事項等(法人内対応:令和2年1月より毎月継続)

毎月末、各職員に対し通知を発出し、法人としての感染症対策についての伝達事項・変更点(制限、緩和)等を周知した。

##### (2)対外的対応

実習生の受け入れ等についてホームページに掲載。

令和3年5月1日:実習生の受け入れについて条件付き再開。

令和3年5月31日～令和4年3月31日:上記継続。

##### (3)新型コロナウイルスワクチン接種状況

施設名	1回目(開始日)	2回目(完了日)	3回目(完了日)
アトリエ村	令和3年5月12日	令和3年6月30日	令和4年3月11日
風かおる里	令和3年4月30日	令和3年7月13日	令和4年3月18日
菊かおる園	令和3年5月12日	令和3年7月14日	令和4年3月9日

##### (4)職員PCR検査実施状況(東京都実施 ※毎週実施)

施設名	開始日
アトリエ村	令和3年5月18日
風かおる里	令和3年5月25日
菊かおる園	令和3年5月24日

※開始日以降、令和4年3月31日現在まで毎週検査を実施。

※アトリエ村は、令和3年3月12日に1度のみ先行実施し、日本財団にて令和3年4月28日及び5月14日に実施。5月18日より毎週実施。

※風かおる園は、令和3年3月12日に1度のみ先行実施し、令和3年5月25日より毎週実施。

※菊かおる園は、令和3年3月12日に1度のみ先行実施し、令和3年5月24日より毎週実施。

##### (5)新型コロナ感染者発生等に伴う事業の休園・休止

###### ①特別養護老人ホーム風かおる里

併設ショートステイ新規受け入れ中止(令和3年3月11日～令和3年4月18日)

併設デイサービス休止(令和3年3月11日～令和3年3月25日)

3月10日(水):特養利用者1名が発熱。簡易検査にて陽性判定。併設ショートステイ及びデイサービスを11日から休止決定。

3月11日(木):上記利用者陽性判定入院。利用者3名が濃厚接触者。

3月12日(金):全職員76名 東京都PCR検査提出。

3月13日(土):2階全利用者26名検査実施。

3月14日(日):利用者3名陽性判定入院(2名は翌日入院)。

3月15日(月):利用者1名陽性判定(翌日入院)。利用者6名、職員23名検査実施。

3月16日(火):ショートステイ利用者陽性判定(翌日入院)。  
3月17日(水):利用者1名陽性判定入院。利用者32名検査実施。  
3月20日(土):利用者1名陽性判定。(翌日入院)  
3月24日(水):職員1名陽性判定。(翌日療養施設入所)  
3月26日(金):併設デイサービス開所  
4月 4日(日):特養発生の終息(終息宣言は翌5日)  
4月19日(月):併設ショートステイ再開

## ②特別養護老人ホーム菊かおる園

併設ショートステイ休止(令和3年8月20日～令和3年9月20日)

併設デイサービス休止(令和3年8月26日～令和3年9月6日)

8月18日(水):8月17日提出の東京都PCR検査にて職員1名陽性疑いの連絡あり。

8月19日(木):上記職員1名病院にてPCR検査実施。

8月20日(金):上記職員1名陽性判定。(自宅療養)併設ショートステイを当日20日より休止。

8月23日(月):抗原検査にて職員1名陽性判定。(自宅療養)

8月24日(火):特養全利用者(85名)PCR検査実施。

抗原検査にて利用者1名陽性判定。(翌日入院)

8月25日(水):前日のPCR検査にて利用者7名陽性判定。(上記1名含む:施設療養)

8月26日(木):併設デイサービスを休止。該当期間内のショートステイ利用者8名PCR検査実施。

8月30日(月):職員1名陽性判定。(自宅療養)陽性者(7名)以外の特養利用者(77名)及び該当期間内のショートステイ利用者(4名)PCR検査実施。

9月 7日(火):併設デイサービス再開

9月14日(火):既感染者(7名)以外の特養3階利用者(36名)PCR検査実施。

9月21日(火):併設ショートステイ再開

併設ショートステイ休止(2階のみ令和4年2月4日～令和4年2月13日)

2月 3日(木):PCR検査にて職員1名陽性判定。(自宅療養)

2月 4日(金):特養2階利用者(43名)及びショートステイ利用者2名PCR検査実施。  
その他該当期間内のショートステイ利用者(6名)抗原検査実施。

2月 5日(土):前日のPCR検査にて特養利用者2名陽性判定。(施設療養)

2月11日(金):既感染者(2名)以外の特養2階利用者(42名)PCR検査実施。

2月14日(月):併設ショートステイ再開

併設ショートステイ休止(2階のみ令和4年3月4日～令和4年3月13日)

3月 3日(木):3月1日提出の東京都PCR検査にて職員1名陽性疑いの連絡あり。  
上記職員1名病院にてPCR検査実施し、陽性判定。(自宅療養)

特養全利用者(87名)及びショートステイ利用者(7名)PCR検査実施。

3月 4日(金):前日のPCR検査にて特養利用者4名陽性判定。

3月10日(木):既感染者(4名)以外の特養2階利用者(41名)PCR検査実施。

3月14日(月):併設ショートステイ再開

③グループホーム小菊の家

- 1月27日(木):1月25日提出の東京都PCR検査にて職員1名陽性疑いの連絡あり。  
上記職員1名病院にてPCR検査実施。その他職員(6名)PCR検査実施。
- 1月28日(金):前日のPCR検査にて職員2名陽性判定。(自宅療養)  
全利用者(17名)PCR検査実施。
- 1月29日(土):2階利用者(2名)発熱のため抗原検査実施し、両者陽性判定。(施設療養)
- 1月30日(日):上記陽性利用者のうち1名入院。
- 1月31日(月):1月28日のPCR検査にて2階利用者1名陽性判定。
- 2月 1日(火):1月29日陽性判定の利用者1名入院。  
職員2名それぞれ病院にて検査実施し、陽性判定。(自宅療養)
- 2月 2日(水):既感染者以外の2階利用者(6名)PCR検査実施し、4名陽性判定。(施設療養)職員2名それぞれ病院にて検査実施し、陽性判定。(自宅及び入院療養)
- 2月 8日(火):既感染者以外の2階利用者(2名)PCR検査実施。
- 2月12日(土):全感染者の療養終了。

④西巣鴨さくらそう保育園 臨時休園(令和3年8月26日)

- 8月24日(火):園児1名陽性判定。
- 8月25日(水):園児2名陽性判定。
- 8月26日(木):臨時休園とし、全館消毒を実施。
- 8月27日(金):園を再開。

⑤特別養護老人ホームアトリエ村

- 併設ショートステイ新規受け入れ中止(令和3年9月1日～令和3年9月12日)
- 9月 1日(水):職員1名が体調不良によりPCR検査を受診。陽性判定。(自宅療養)  
併設ショートステイを当日1日より休止。
- 9月 2日(木):特養利用者・SS利用者・職員のPCR検査を実施。
- 9月13日(月):併設ショートステイ再開

⑥千早さくらそう保育園 臨時休園(令和4年2月1日～令和4年2月3日)

- 1月31日(月):園児1名陽性判定。
- 2月 1日(火):臨時休園とし、全館消毒を実施。
- 2月 4日(金):園を再開



## XIV 経営改善について

### 1. 経営再建緊急対策について

令和3年度黒字転換に向け、以下の取組を行った。

#### (1) 定期昇給の見送り

- ・給料月額が平均額以上の職員を対象に、令和3年度の定期昇給を実施しない。
- 1,746千円の効果

#### (2) 時間外勤務手当の事業所別枠配分の実施

- ・人件費削減だけでなく、ワークライフバランスの推進のため、事業所別に目標を定め取組んだ。
- 26,858千円の効果

#### (3) 派遣スタッフ活用の抑制

- ・慢性化する介護職員の不足を補う手段として、通常の人件費より割高であるが、やむなく活用してきた派遣スタッフの人数を抑制した。
- 44,726千円の効果

#### (4) 職員説明会の実施

- ・4月26日～28日 全6回実施
- ・第1回説明会は、ZOOMにて同時配信し、その後も職員用ホームページから視聴できるようにした。
- ・75人参加

### 2. 給与削減について

令和4年度の給与削減及び令和5年度からの給与体系・人事考課制度の見直しに向け、以下の取組みを行った。

#### (1) 職員説明会の実施

- ・11月12日～12月3日 全15回実施
- ・全回、ZOOMでの参加も可能とし、その後も職員用ホームページから視聴できるようにした。
- ・161人参加

#### (2) 職員個別面談実施

- ・1月～3月(4月終了) 不同意者44人中 43人実施

#### (3) 川原経営総合センターへの相談

- ・11月～ コンサルタントによるアドバイス、職員説明会等への立ち合い等

### 3. 業務改善について

- (1) 業務改善PTを設置し、業務、事務を抜本的に見直すこととした。PTは本会と、3つの部会から構成され、以下の項目を検討・実施した。

#### ① 業務改善PT(本会):部会の統括

## ②施設部会

### ●特養業務の合理化、効率化

- ・記録業務の改善(介護業務支援ソフトFirstCareへの移行)
- ・その他業務改善(定時おむつ交換回数の見直し、陰部清拭の使い捨て化等)

## ③人事・給与部会

### ●人事・給与制度の見直し

- ・夜勤専従準職員の採用確保
- ・最低賃金引上げに伴う給与規定見直し
- ・休職に係る規程の見直し
- ・介護職員給与の採用時格付けの見直し

## ④事務部会 (10月より課題分析と集中的な取組を行う「事務改善部会」も設置)

### ●事務改善

- ・勤務データ様式の統一
- ・決裁方法等の見直し

## (2)開催状況

### ①業務改善PT(本会)

- 第1回 5月11日 ・業務改善PTについて
- 第2回 5月25日 ・各部会の編成及びスケジュールについて
- 第3回 7月 5日 ・第1回施設部会報告
- 第4回 8月24日 ・第3回施設部会報告
- 第5回 10月26日 ・第5回施設部会報告
- 第6回 12月14日 ・第6回、第7回施設部会報告等
- 第7回 12月28日 ・第2回事務改善部会報告
- 第8回 1月11日 ・東京都介護現場改革促進等事業「個別相談」報告等
- 第9回 1月25日 ・第3回デイサービス生活相談員小部会報告等
- 第10回 2月 8日 ・デイサービス生活相談員小部会、事務改善部会報告
- 第11回 2月22日 ・第4回デイサービス生活相談員小部会報告等
- 第12回 3月15日 ・東京都介護現場改革促進等事業「個別相談」報告等
- 第13回 3月22日 ・第8回施設部会、第5回デイサービス生活相談員小部会報告

### ②施設部会

- 第1回 6月11日 ・若竹大寿会リモート視察振り返り  
・施設部会の運営について
- 第2回 7月19日 ・記録の負担軽減(FirstCare)について  
・その他の業務改善について

- 第3回 8月20日 ・記録の負担軽減(FirstCare)について
  - ・その他の業務改善状況
  - ・東京都介護現場改革促進等事業「個別相談」について
- 第4回 9月17日 ・記録の負担軽減(FirstCare)について
  - ・その他の業務改善状況
  - ・東京都介護現場改革促進等事業「個別相談」について
- 第5回 10月15日 ・記録の負担軽減(FirstCare)について
  - ・その他の業務改善状況
  - ・東京都介護現場改革促進等事業「個別相談」について
- 第6回 11月19日 ・記録の負担軽減(FirstCare)について
  - ・その他の業務改善状況
  - ・東京都介護現場改革促進等事業「個別相談」について
- 第7回 12月 6日 ・記録の負担軽減(FirstCare)について
  - ・その他の業務改善状況
  - ・東京都介護現場改革促進等事業「個別相談」について
- 第8回 3月18日 ・記録の負担軽減(FirstCare)について
  - ・その他の業務改善状況
  - ・令和4年度の業務改善について

### ③人事・給与部会

- 第1回 5月31日 ・人事給与に関する検討課題の抽出
- 第2回 6月18日 ・検討課題事項の優先順位付け
- 第3回 7月 6日 ・夜勤専従準職員の採用確保について
- 第4回 7月16日 ・休職に係る規程の見直しについて
  - ・休職後の職場復帰に向けた勤務軽減制度について
- 第5回 8月 5日 ・最低賃金引上げに伴う給与規定見直しについて
  - ・介護職員給与の採用時格付けの見直しについて
- 第6回 10月20日 ・ストレスチェック実施方法の見直しについて
- 第7回 3月18日 ・福利厚生費等、申請書の見直しについて

### ④事務部会

- 第1回 5月18日 ・検討課題の抽出と実施方法について
- 第2回 6月15日 ・検討事項とスケジュールについて
- 第3回 6月29日 ・勤務実績報告、業務の軽減について
- 第4回 9月17日 ・勤務実績報告、業務の軽減について
- 第5回 10月21日 ・勤務実績報告新様式の課題及び今後の展開について

- 第6回 11月16日 ・小口現金等の業務削減・感染防止対策補助金申請業務について
- 第7回 12月24日 ・設備保守業務委託の課題について
- 第8回 3月30日 ・設備保守・修繕管理業務の見直し、データベース化について

#### ⑤事務改善部会

- 第1回 11月15日 ・決裁の簡略化等について
- 第2回 12月23日 ・決裁の簡略化等について  
・押印省略について
- 第3回 1月27日 ・規程の改訂及び申請書等の変更について

#### (3)令和3年度介護現場改革促進等事業「個別相談」への参加

東京都が行う事業に参加し、事業所で行う業務改善について経営コンサルタントによる個別の支援を受けた。

- 第1回 11月 9日 ・申し送りフローの見直し(フローの整理)
- 第2回 12月 6日 ・申し送りフローの見直し(ホワイトボード活用)
- 第3回 1月7日 ・FirstCareでの記録方法、インカム、書類の電子化等
- 第4回 3月7日 ・FirstCareでの記録方法、書類の電子化等

#### (4)デイサービス生活相談員小部会

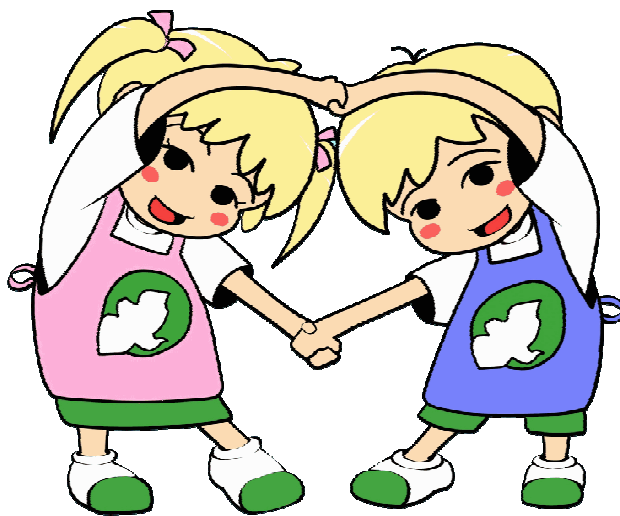
・デイサービス業務改善への取組の一環として、デイサービス生活相談員小部会を結成した。

- 第1回 11月16日 ・優先する課題と取組
- 第2回 12月16日 ・ケアマネアンケートについて  
・記録の取り方の見える化について
- 第3回 1月20日 ・ケアマネアンケートについて  
・FirstCare移行状況について
- 第4回 2月17日 ・FirstCare導入状況について  
・ケアマネアンケートについて  
・LIFE加算取得について
- 第5回 3月17日 ・ケアマネアンケートについて  
・LIFE加算取得について



# 豊島区社会福祉事業団マスコットキャラクター

としまふくし キッズ



豊島区社会福祉事業団  
キャラクター

〔プロフィール〕

名前	(右)男の子 としまふくしぼうや
	(左)女の子 としまふくしおじょうちゃん
2人の関係	幼なじみ
好きな食べ物	プリンが大好物
性格・活動	明るく働き者
	幸せで豊かなまちをつくるために 豊島区を飛び回っている
決めのポーズ	2人の腕でつくるハートマーク